

PREFET DE L'AUBE

DIRECTION DEPARTEMENTALE  
DES TERRITOIRES DE L'AUBE

Troyes, le 3 mars 2016

Service Connaissance et Planification  
Bureau des Projets de Territoires

1, boulevard Jules Guesde  
CS 40769, 10 026 TROYES cedex

Affaire suivie par Didier SIENTZOFF  
Téléphone : 03 25 46 20 96  
Télécopie : 03 25 46 20 90  
Courriel : didier.sientzoff@aube.gouv.fr

Direction du Développement  
et de l'Environnement

08 MARS 2016

ARRIVEE CO

DPE - Diffusion	Action	Information
DIRECTEUR		
SACA		
BATIMENTS		
SIAP		
SDLEE		
DTCC		
TRANSPORTS		
LABORATOIRE		
CSA		

Monsieur le Président,

Par courrier du 19 janvier 2016, vous sollicitez la DDT pour porter à votre connaissance les informations nécessaires à l'étude d'aménagement foncier agricole et forestier de la commune d'Avant-Les-Marcilly.

En réponse à votre demande, le service que je dirige peut vous apporter les éléments essentiels au regard des servitudes d'utilité publique affectant le sol sur le périmètre de ce territoire.

A ce titre, vous trouverez en pièce jointe au présent courrier une carte représentant le servitudes d'utilité publique à prendre en considération sur la commune d'Avant-Les-Marcilly. Par ailleurs, les autres services de la DDT vous répondront sur leurs champs de compétences.

Je vous prie d'agréer, Monsieur le Président, l'expression de mes salutations distinguées.

Le chef du service connaissance et planification,



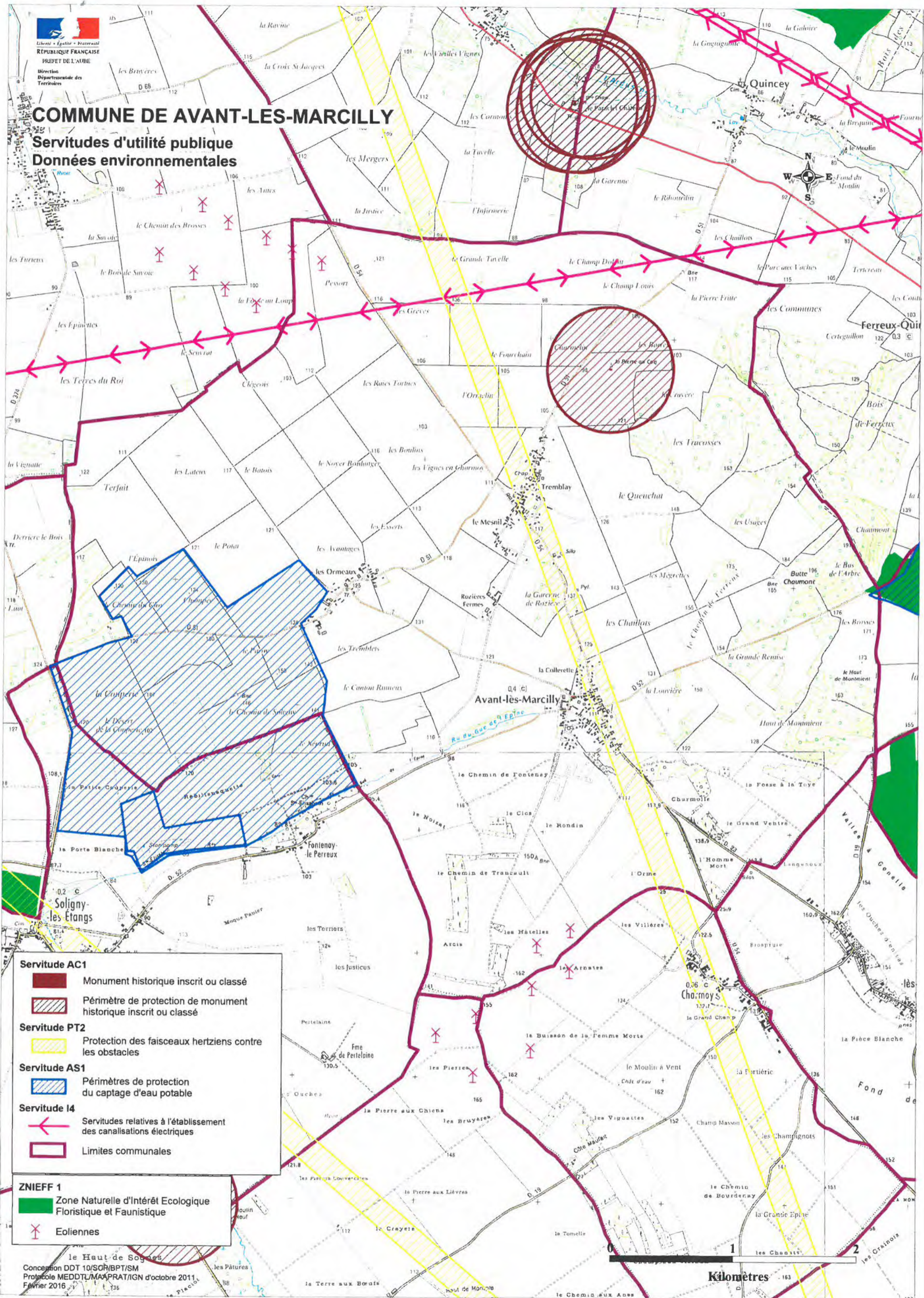
François VALLADE

Monsieur le Président  
Conseil départemental de l'Aube  
Hôtel du département  
2 rue Pierre Labonde  
BP 394  
10026 Troyes cedex



# COMMUNE DE AVANT-LES-MARCILLY

## Servitudes d'utilité publique Données environnementales



- Servitude AC1**
  - Monument historique inscrit ou classé
  - Périmètre de protection de monument historique inscrit ou classé
- Servitude PT2**
  - Protection des faisceaux hertziens contre les obstacles
- Servitude AS1**
  - Périmètres de protection du captage d'eau potable
- Servitude 14**
  - Servitudes relatives à l'établissement des canalisations électriques
  - Limites communales

- ZNIEFF 1**
  - Zone Naturelle d'Intérêt Ecologique Floristique et Faunistique
  - Eoliennes

Conception DDT 10/SOR/BPT/SM  
Projeté MEDDTL/MAXPRAT/IGN d'octobre 2011  
Février 2016

Kilomètres