

n° CSNP :

Prior. CSNP :

n° CBNB :

Prior. CBNB :

Description :

Le site comprend la vallée de la Crise et de ses affluents principaux. L'intégralité des versants des vallées est prise en compte jusqu'à la convexité sommitale. La vallée de la Crise regroupe l'essentiel des caractéristiques des vallées du Soissonnais (géomorphologie, hydrographie de surface...). Elle constitue l'ensemble le mieux préservé et le plus diversifié du Soissonnais. Elle ajoute à la diversité des situations et des paysages, la richesse patrimoniale des habitats et des espèces présentes.

Pays : Soissonnais - Vallée de l'Aisne

Type ENS : ENS grand territoire

Si ENS site naturel :

Superficie :

Lin. cours d'eau (km) :

Si ENS grand territoire :

Superficie : plus de 3000 ha

CRITERES NATURALISTES**HABITATS****Fonctionnalité externe :**

Etat de conservation : Possibilité de restauration :

bon

sans objet

H A B. 1 Hêtraies calcicoles médio-européennes

H A B. 2

H A B. 3

Si ENS site naturel :

Intérêt des habitats : fortement prioritaire

Si ENS grand territoire :

Intérêt de la mosaïque d'habitats :

E S P E C E S**Intérêt des groupes suivants :**

Insectes :

oui



Cordulegaster boltonii
Colias alfacariensis
Polyommatus bellargus

Lichens :

pas d'info



Poissons :

oui



Barbus barbus
Cottus gobio
Lota lota

Bryophytes :

pas d'info



Reptiles :

oui



Lacerta agilis
Lacerta viridis
Podarcis muralis

Ptéridophytes :

pas d'info



Amphibiens :

oui



Rana dalmatina

Phanérogames :

oui



Linum tenuifolium
Ophrys sphegodes subsp. sphegodes
Pulicaria vulgaris

Oiseaux :

oui



Cettia cetti

Autres groupes :



Mammifères :

pas d'info

**Commentaires :**

Le tri granulométrique ménage de nombreuses zones susceptibles d'accueillir la fraie de la Truite.
crustacés : Austropotamobius pallipes
insectes : 17 espèces déterminantes
phanérogames : 52 espèces déterminantes dont 7 menacées et 3 plantes menacées

MILIEU PHYSIQUE☒ Intérêt géologique ou géomorphologique

⇒ éperons et coteaux calcaires, vallée encaissée

ORIGINALITE

Originalité à l'échelle de l'Aisne :

sans équivalent

FONCTIONNALITE EXTERNE

pour quel(les) habitat(s) / espèce(s) :

Situation dans le réseau écologique :

site en réseau possible



pelouses calcaires

Possibilités de restauration des continuités écologiques :

envisageable



MENACES*Pour mémoire, niveau de menaces selon les données CSNP :*

Dynamique naturelle :	forte	⇒	fermeture des milieux
Dérangement dû à la fréquentation :	forte	⇒	surfréquentation des pelouses, décharges sauvages
Activités humaines :	forte	⇒	drainage des fonds humides, usage de pesticides, plantations de résineux, pollution des eaux
Projet d'aménagement :	moyenne	⇒	Doublement de la route départementale D1 au niveau de Buzancy

EN SYNTHÈSE DES CRITÈRES NATURALISTES, ÉCHELLE D'INTERÊT ÉCOLOGIQUE :

régional

ZONAGES, PROTECTIONS, MODES DE GESTIONZones d'intérêt écologique reconnu
ou zones de protection :

- ☒ ZNIEFF type I
☒ ZNIEFF type II
☐ Natura 2000 (ZPS)
☐ Natura 2000 (ZIC)
☐ Arrêté de Protection de Biotope
☐ Réserve Naturelle Nationale
☐ Réserve Naturelle Régionale
☐ Réserve biologique domaniale
☐ Forêt de protection
☐ Série d'intérêt écologique

Zones d'intérêt paysager :

- ☐ Site inscrit
☐ Site classé

Gestion :

L'ENS est géré pour le
patrimoine naturel :

non

Si oui, gestionnaire :

- ☐ Existence d'un document de gestion
conservatoire

PEDAGOGIE ET ACCESSIBILITE

- ☒ ENS présentant un potentiel pédagogique
☒ Facilité d'accès à l'ENS pour le grand public
☐ Existence d'une information du public sur l'ENS
☒ Proximité de l'ENS avec un itinéraire de randonnée

CONTEXTE LOCAL

Manifestation d'intérêt des acteurs locaux :

COMMUNES CONCERNEES

AMBRIEF
 BELLEU
 BERZY-LE-SEC
 BUZANCY
 CHACRISE
 COURMELLES
 CUIRY-HOUSSE
 DROIZY
 HARTENNES-ET-TAUX
 LAUNOY
 MAAST-ET-VIOLAIN
 MURET-ET-CROUTTES
 NAMPTEUIL-SOUS-MURET
 NOYANT-ET-ACONIN
 PLOISY
 ROZIERES-SUR-CRISE

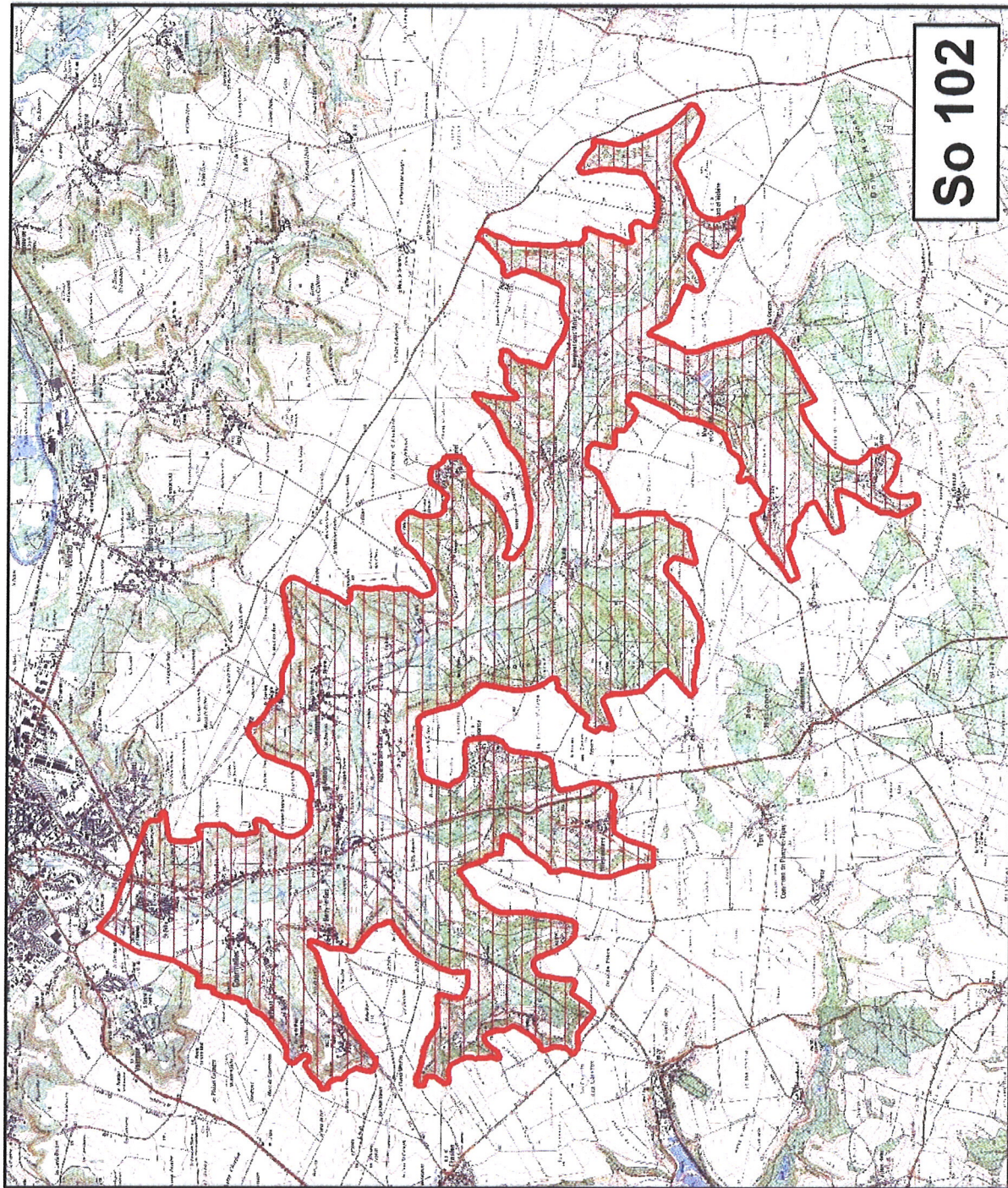
SEPTMONTS

SERCHES

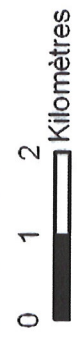
SOISSONS

VAUXBUIN

VILLEMONTAIRE



So 102



Bassin versant de la Crise