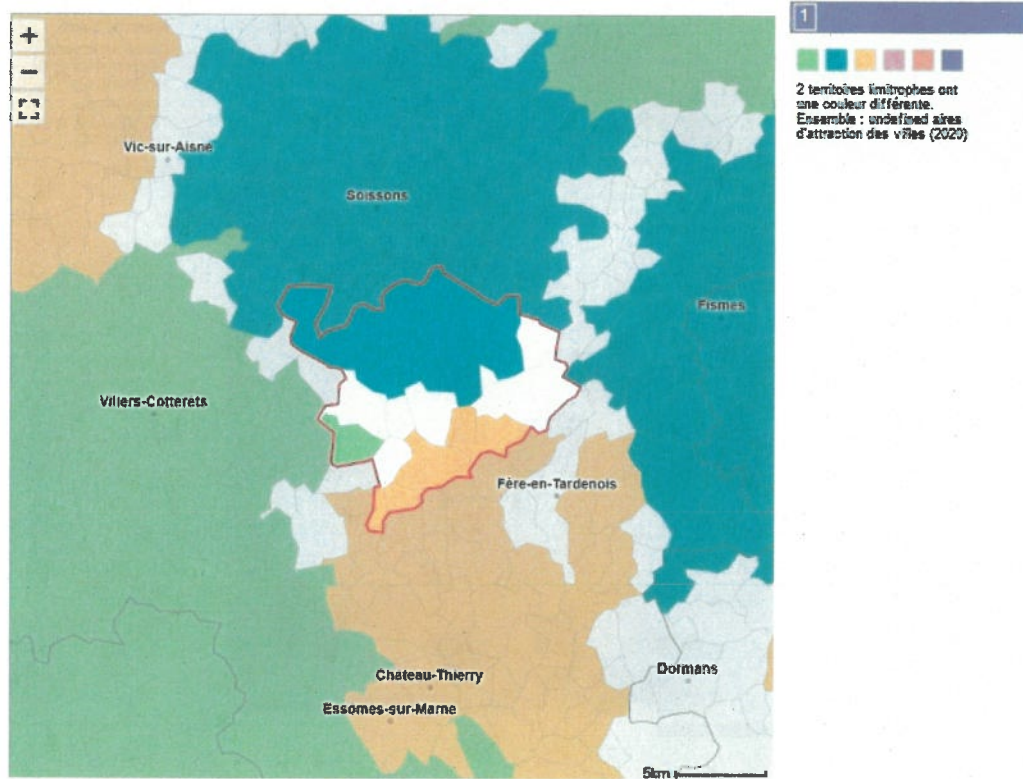


## ANNEXES

### Annexe 1 : Périmètre des aires d'attraction des villes en 2020 (Observatoire de l'ANCT)

#### 1 Périmètre des aires d'attraction des villes 2020

Source : Insee, 01/01/2021

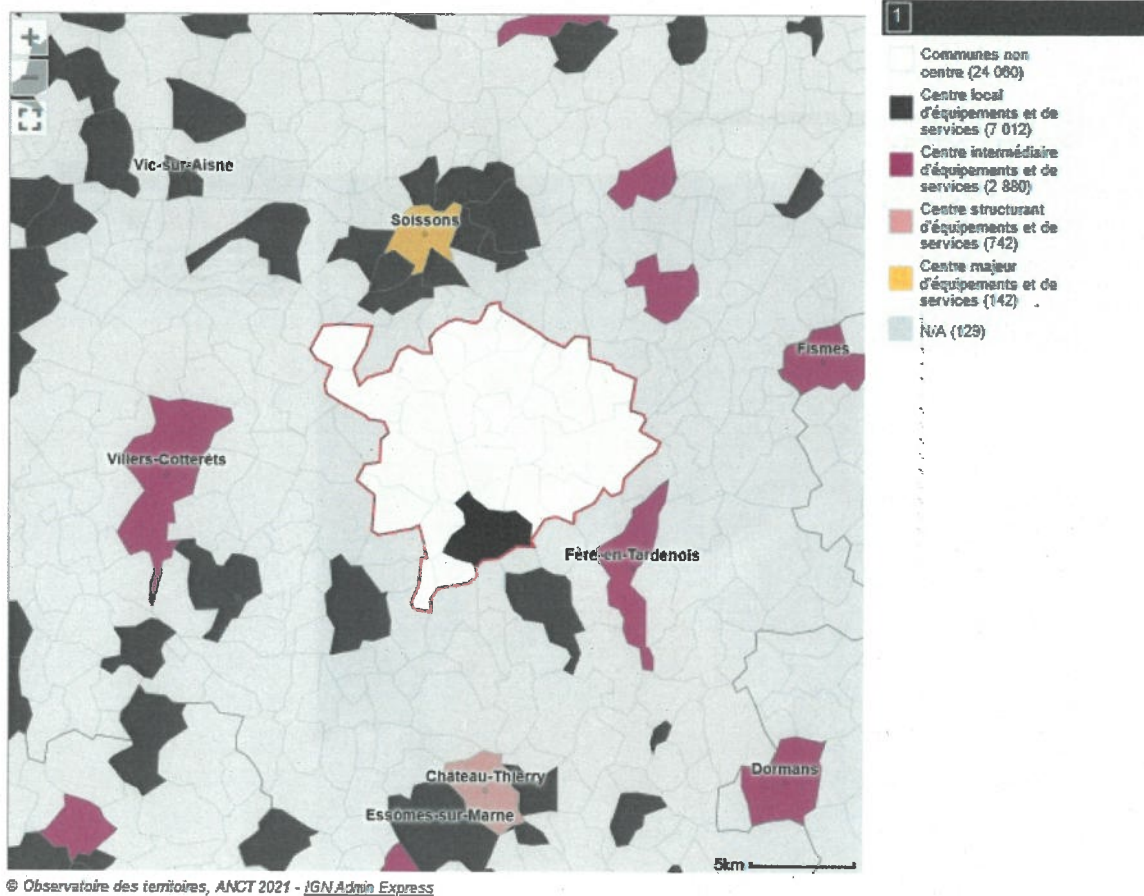


© Observatoire des territoires, ANCT 2021 - [IGN Admin Express](#)

## Annexe 2 : Niveau de centres d'équipements et de services des communes en 2021 (Observatoire de l'ANCT)

### 1 Niveau de centres d'équipements et de services des communes 2021

Source : INRAE-CESAER, ANCT 2021



**Annexe 3 : Répartition et évolution de la population de la CCCOC entre 2013 et 2019 - Tableau de données (INSEE 2013 et 2019)**

Libellé	Population municipale 2019	Répartition de la population de la CCCOC	Évol. annuelle moy. de la population 2013 - 2019 (en %) 2019
Oulchy-le-Château	816	14,5%	-0,3
Vierzy	407	7,2%	-1,5
Arcy-Sainte-Restitue	403	7,2%	-0,2
Chacrise	365	6,5%	1,2
Hartennes-et-Taux	347	6,2%	-1,6
Grand-Rozoy	300	5,3%	-0,8
Parcy-et-Tigny	259	4,6%	0,8
Chaudun	252	4,5%	0
Breny	240	4,3%	-1,1
Rozières-sur-Crise	221	3,9%	-0,7
Saint-Rémy-Blanzy	221	3,9%	0,3
Billy-sur-Ourcq	207	3,7%	-0,6
Buzancy	200	3,6%	0,9
Villemontoire	186	3,3%	-1
Maast-et-Violaine	147	2,6%	0
Cramaille	145	2,6%	1,8
Oulchy-la-Ville	125	2,2%	0,3
Muret-et-Crouttes	111	2,0%	-2,6
Beugneux	110	2,0%	0
Nampteuil-sous-Muret	103	1,8%	1,7
Cuiry-Housse	100	1,8%	-1,7
Launoy	100	1,8%	-0,3
Droizy	78	1,4%	1,8
Ambrief	71	1,3%	0,7
Le Plessier-Huleu	70	1,2%	-1,1
Montgru-Saint-Hilaire	31	0,6%	-2
Total CCCOC	5615		-0,3

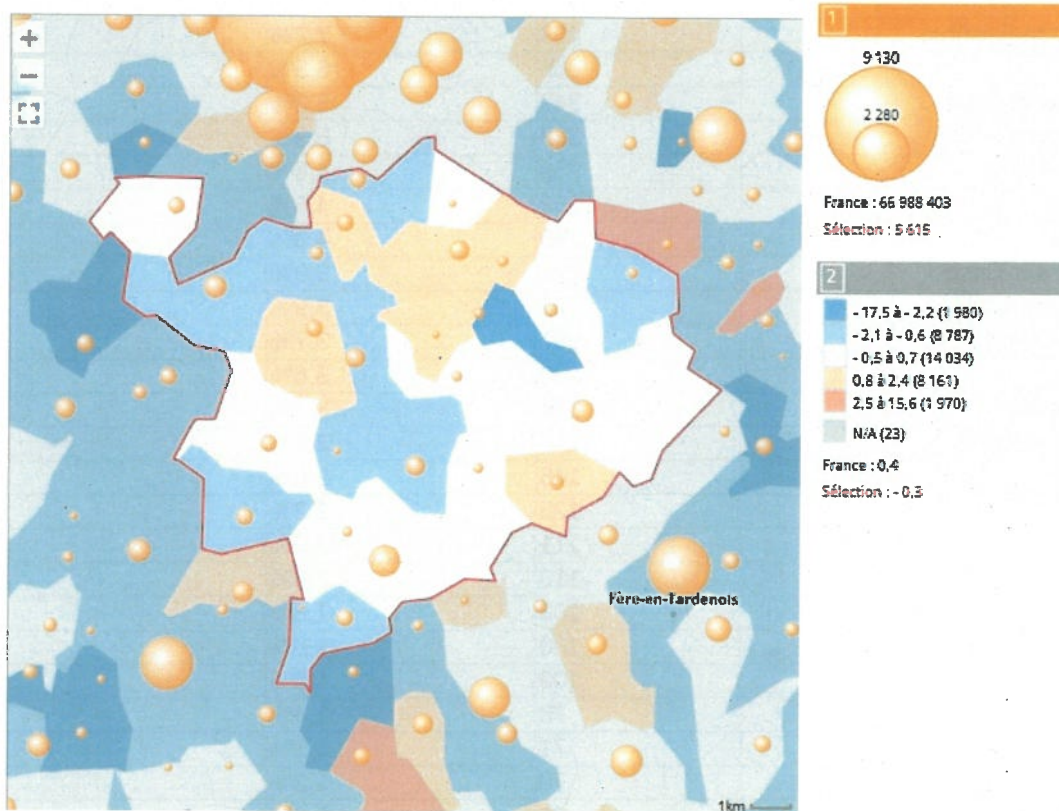
## Annexe 4 : Répartition et évolution de la population de la CCCOC entre 2013 et 2019 – Cartographie (observatoire de l'INSEE)

### 1 Population municipale 2019

Source : Insee, Recensement de la population (RP)

### 2 Évol. annuelle moy. de la population 2013 - 2019 (en %) 2019

Source : Insee, Recensements de la population (RP)



1 Issue des populations légales millésimées 2019 qui entrent en vigueur le 1er janvier 2022

2 Évolution annuelle moyenne de la population entre 2013 et 2019

**Annexe 5 : Répartition et part des personnes âgées de 65 ou plus de la CCCOC en 2019 – Tableau de données (INSEE 2019)**

Libellé	Nb de pers. âgées de 65 ans ou + 2019	Part des pers. âgées de 65 ans ou + 2019
Oulchy-le-Château	186	22,8
Arcy-Sainte-Restitue	77	19
Hartennes-et-Taux	65	18,8
Chacrise	57	15,6
Vierzy	56	13,8
Rozières-sur-Crise	54	24,3
Breny	42	17,6
Grand-Rozoy	41	13,8
Buzancy	38	18,9
Parcy-et-Tigny	31	12,1
Saint-Rémy-Blanzy	31	14,2
Villemontoire	30	16,1
Billy-sur-Ourcq	28	13,4
Chaudun	28	11,2
Maast-et-Violaine	25	17
Muret-et-Crouttes	23	21,1
Oulchy-la-Ville	22	17,6
Cramaille	19	13,3
NampTEUIL-sous-Muret	19	18,4
Beugneux	18	16,2
Cuiry-Housse	17	16,7
Launoy	12	12
Le Plessier-Huleu	12	16,9
Droizy	9	12,2
Ambrief	7	9,9
Montgru-Saint-Hilaire	4	12,1



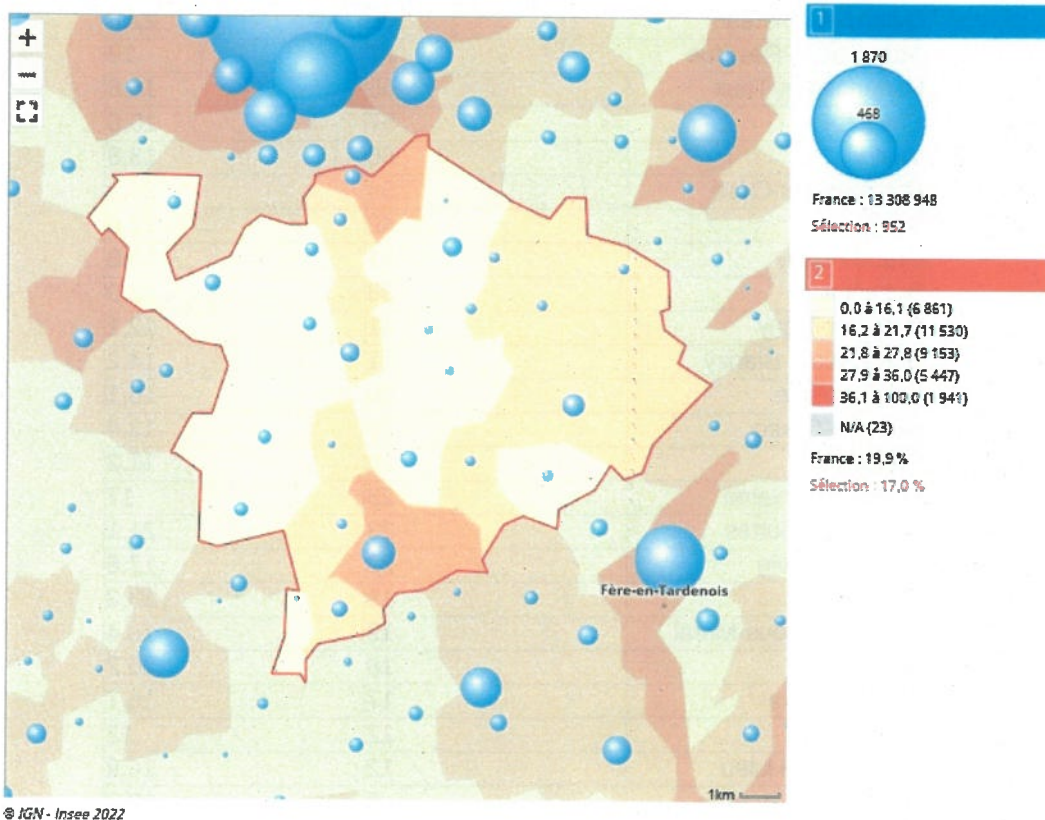
## Annexe 6 : Répartition et part des personnes âgées de 65 ou plus de la CCCOC en 2019 – Cartographie (Observatoire de l'INSEE)

### 1 Nombre de personnes âgées de 65 ans ou plus, 2019

Source : Insee, Recensement de la population (RP), exploitation principale

### 2 Part des personnes âgées de 65 ans ou plus (%), 2019

Source : Insee, Recensement de la population (RP), exploitation principale



**Annexe 7 : Répartition des résidences principales et des logements vacants – Tableau de données (INSEE 2019)**

Libellé	Résidences principales 2019	% des résidences principales 2019	Part des logements vacants dans le total des logements 2019
Oulchy-le-Château	334	14,85 %	9,1
Arcy-Sainte-Restitue	167	7,43 %	12,3
Vierzy	161	7,16 %	7,7
Hartennes-et-Taux	145	6,45 %	6,7
Chacrise	143	6,36 %	8,4
Grand-Rozoy	120	5,34 %	7,8
Parcy-et-Tigny	95	4,22 %	14,7
Breny	93	4,14 %	10,9
Chaudun	91	4,05 %	8,9
Saint-Rémy-Blanzly	91	4,05 %	13,2
Billy-sur-Ourcq	79	3,51 %	4,3
Villemontoire	79	3,51 %	7,9
Buzancy	78	3,47 %	3,6
Rozières-sur-Crise	77	3,42 %	0
Cramaille	59	2,62 %	7,7
Maast-et-Violaine	56	2,49 %	14,9
Muret-et-Crouttes	56	2,49 %	13,6
Oulchy-la-Ville	56	2,49 %	6,1
Beugneux	46	2,05 %	6,6
Cuiry-Housse	43	1,91 %	6
Nampteuil-sous-Muret	38	1,69 %	4,8
Launoy	36	1,60 %	6,5
Droizy	33	1,47 %	9,2
Le Plessier-Huleu	32	1,42 %	11,4
Ambrief	28	1,24 %	17,1
Montgru-Saint-Hilaire	13	0,58 %	17,5
Total	2249		9,0

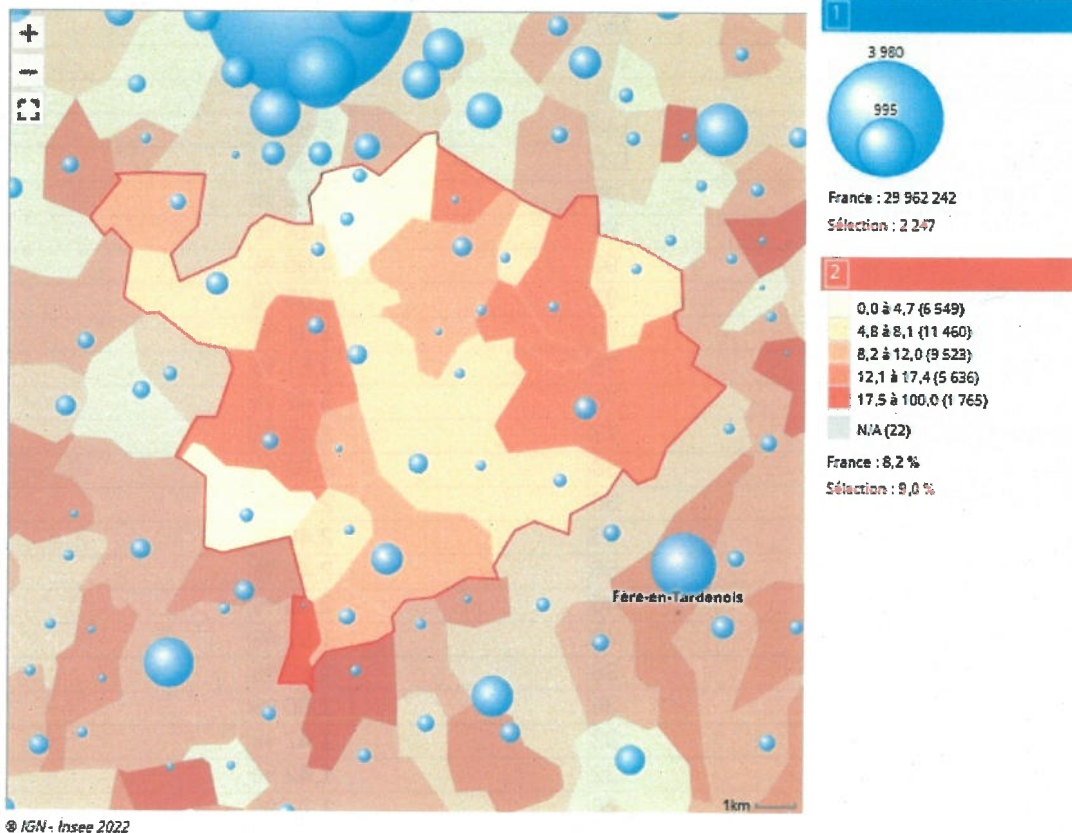
## Annexe 8 : Répartition des résidences principales et des logements vacants – Cartographie (Observatoire de l'INSEE)

### **1** Nombre de résidences principales, 2019

Source : Insee, séries historiques du RP, exploitation principale

### **2** Part des logements vacants dans le nombre total de logements (%), 2019

Source : Insee, séries historiques du RP, exploitation principale



© IGN - Insee 2022



**Annexe 9 : Répartition des résidences principales et part des résidences principales construites avant 1946 – Cartographie (Données INSEE)**

Libellé	Résidences principales 2019	Part des résidences principales construites avant 1946 2019
Nampteuil-sous-Muret	38	78,9
Montgru-Saint-Hilaire	13	78,6
Beugneux	46	73,9
Droizy	33	71
Cuiry-Housse	43	68,2
Ambrief	28	67,9
Billy-sur-Ourcq	79	62,2
Muret-et-Crouettes	56	61,4
Saint-Rémy-Blanzy	91	61,1
Breny	93	57,9
Arcy-Sainte-Restitue	167	57
Vierzy	161	56,5
Maast-et-Violaine	56	55,4
Le Plessier-Huleu	32	53,1
Grand-Rozoy	120	51,9
Villemontoire	79	50,6
Cramaille	59	48,3
Oulchy-la-Ville	56	42,9
Chacrise	143	42
Parcy-et-Tigny	95	40,4
Launoy	36	38,9
Oulchy-le-Château	334	37,4
Rozières-sur-Crise	77	36,7
Chaudun	91	35,6
Buzancy	78	33,8
Hartennes-et-Taux	145	32,8

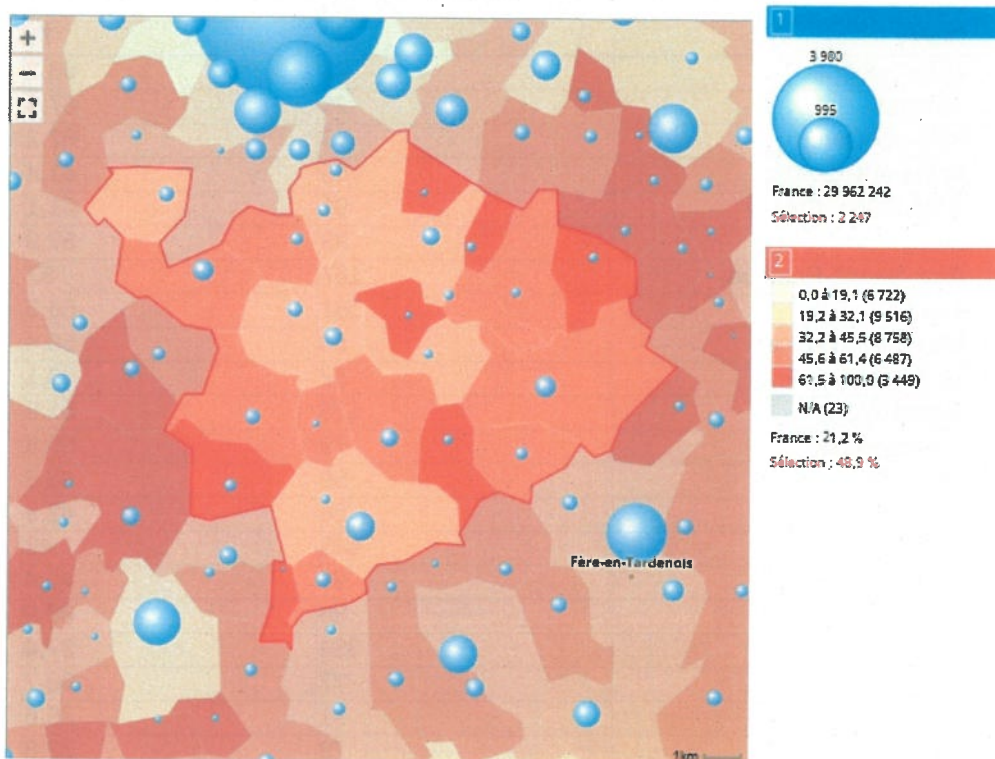
## Annexe 10 : Répartition des résidences principales et part des résidences principales construites avant 1946 – Cartographie (Observatoire de l'INSEE)

### 1 Nombre de résidences principales, 2019

Source : Insee, séries historiques du RP, exploitation principale

### 2 Part des résidences principales construite avant 1946 (%) 2019

Source : Insee, Recensement de la population (RP), exploitation principale



**Annexe 11 : Nombre de logements commencés entre 2011 et 2020 – Tableau de données (Sit@del2)**

Période	2011-2020						
Logements commencés par type et par commune – données arrêtées à fin novembre 2022	Nombre de logements commencés individuels purs	% logements individuels purs	Nombre de logements commencés individuels groupés	Nombre de logements commencés collectifs	Nombre de logements commencés en résidence	Total nombre de logements	% nombre total de logements
Ambrief	0		0	0	0	0	0,0%
Arcy-Sainte-Restitue	8	12,9%	4	5	0	17	23,9%
Beugneux	1	1,6%	0	0	0	1	1,4%
Billy-sur-Ourcq	1	1,6%	0	0	0	1	1,4%
Breny	1	1,6%	0	0	0	1	1,4%
Buzancy	5	8,1%	0	0	0	5	7,0%
Chacrise	6	9,7%	0	0	0	6	8,5%
Chaudun	1	1,6%	0	0	0	1	1,4%
Cramaille	0		0	0	0	0	0,0%
Cuiry-Housse	1	1,6%	0	0	0	1	1,4%
Droizy	0		0	0	0	0	0,0%
Hartennes-et-Taux	10	16,1%	0	0	0	10	14,1%
Launoy	0		0	0	0	0	0,0%
Maast-et-Violaine	0		0	0	0	0	0,0%
Montgru-Saint-Hilaire	0		0	0	0	0	0,0%
Muret-et-Crouettes	3	4,8%	0	0	0	3	4,2%
Nampteuil-sous-Muret	1	1,6%	0	0	0	1	1,4%
Oulchy-la-Ville	1	1,6%	0	0	0	1	1,4%
Oulchy-le-Château	1	1,6%	0	0	0	1	1,4%
Parcy-et-Tigny	2	3,2%	0	0	0	2	2,8%
Le Plessier-Huleu	2	3,2%	0	0	0	2	2,8%
Rozières-sur-Crise	7	11,3%	0	0	0	7	9,9%
Grand-Rozoy	3	4,8%	0	0	0	3	4,2%
Saint-Rémy-Blanzy	3	4,8%	0	0	0	3	4,2%
Vierzy	2	3,2%	0	0	0	2	2,8%
Villemontoire	3	4,8%	0	0	0	3	4,2%
<b>Total CCCOC</b>	<b>62</b>		<b>4</b>	<b>5</b>	<b>0</b>	<b>71</b>	

