

IMMOBILIER

Recherche pour clients investisseurs et exploitants

VIGNES TERRES FORÊTS

Libres ou louées

AGRI-VITI TRANSACTIONS

G. BISTER

REIMS

Un nom depuis 1972

06.70.74.13.11

www.aivitransactions.com

Vente

10130 ERVY-LECHATEL 220 000 €



176 m² 4 1 Poêle

Vends maison individuelle 176m², grand jardin 2 650m² avec terrain pelouse, grand séjour 50m² cuis. 4ch. dont 1 suite parentale, sdb, wc séparés, garage indépendant + studio, CPE B.

PART : 06.10.85.13.91 ou emil.grenier@hotmail.fr

Immobilier

Diffusez votre annonce dans le journal

Notre équipe vous accompagne :

0809102259

Rossel Conseil Médias

Vous cherchez L'ÂME SŒUR ?

CONTACTEZ-NOUS au 0809 102 259

*Service 0,05 euro/min + prix appel, du lundi au vendredi : 9 h à 18 h non stop. Offre réservée aux particuliers.

Une offre SUR-MESURE vous attend

L'Est éclair Libération

SERVICES AUX PARTICULIERS

Être ensemble

STOPCELIBAT présent dans votre région. Sans vous ruiner. Rencontres sérieuses, rapides et sans intermédiaire. Pour recevoir la liste des personnes à contacter avec les numéros de téléphone et photos un simple appel au :

PRO TEL : 07.44.92.29.10



Vous voulez répondre à une annonce rencontre. Écrivez-nous à :

NOS RENDEZ-VOUS ANNONCES L'EST ÉCLAIR LIBÉRATION CHAMPAGNE Réf. XXXXXX (reprendre les 6 chiffres) CS 10549

59023 LILLE CEDEX

Merci de bien faire figurer sur votre courrier la référence de l'annonce.

Pour toute autre question nous sommes joignables sur le 08.09.10.22.59



RITA 63ans: la solitude devient pesante, j'aimerais connaître 1 tourneur dans ma vie de Femme épanouie me le au :

PRO : Tél. 0895.10.29.05 (EM 0,80€/min)

Être aidé

Recherche tailleur de haies, grands arbres avec scieuse, buches, nettoyeur HP gazoliers, pose toutes clôtures et portail, petits travaux de maçonnerie.

PRO : Tél. 03.25.45.30.96 ou 06.07.21.46.20

Propose ramonage tous conduits, travaux de toiture et maçonnerie, peinture façade, décapage, sablage, volets, grille, portail et mise en peinture.

PRO : Tél. 03.25.45.30.96



CARRELEUR, MACON 23ans d'expérience, propose carrelage, peinture, maçonneries, enduits, rénovations, terrassement, crépis, travail soigné, emploi déclaré.

PART : Tél. 06.09.83.30.20 ou 03.26.03.00.79

LÉGALES

Tarifcation conforme à l'arrêté du 19 novembre 2025 relatif à la tarifcation et aux modalités de publication des annonces judiciaires et légales.



Scannez ce QR code pour découvrir l'intégralité du contenu **DES LÉGALES**

serviceclientslegales@rosselconseil.fr

09 70 80 86 12

ANNONCES ADMINISTRATIVES

ENQUÊTES PUBLIQUES

COMMUNE DE SAINTE-MAURE

ENQUÊTE PUBLIQUE PORTANT SUR LA MODIFICATION DE DROIT COMMUN DU PLAN LOCAL D'URBANISME DE SAINTE-MAURE

Par arrêté communautaire n° AH 2026.0061 du 18 avril 2026 le président de Troyes Champagne Métropole (TCM) a prescrit le lancement d'une enquête publique portant sur la modification de droit commun du Plan Local d'Urbanisme de la commune de Sainte-Maure.

L'enquête publique se déroulera du mardi 19 mai à 14h00 au lundi 22 juin 2026 à 17h00. Monsieur Gérard BRU a été désigné par le Tribunal administratif de Châlons-en-Champagne en qualité de commissaire enquêteur pour cette enquête et tiendra cinq permanences à la mairie de Sainte-Maure : Mardi 19 mai : 14h00 - 17h00, Jeudi 20 mai : 14h00 - 17h00, Mercredi 3 juin : 14h00 - 17h00, Samedi 13 juin : 09h00 - 12h00, Lundi 22 juin : 14h00 - 17h00.

Un registre sera tenu à disposition du public à la mairie de Sainte-Maure, 132 Rue de Méry, ainsi qu'un registre dématérialisé accessible sur le site internet de Troyes Champagne Métropole, via l'application XENQUETE, pour recueillir l'avis de la population sur toute la durée de l'enquête publique.

PROXI LEGALES.FR

KENO Résultats du tirage du dimanche 3 mai 2026

Multiplicateur x2

3 8 10 12 15 18 20 24

28 31 33 36 39 42 47 51

NUMERO 3 592 494

Résultats et Informations : Application FDJ, 3206, fdj.fr

Libération CHAMPAGNE

B.P. 713 - 10003 TROYES CEDEX - TEL. 03.25.71.75.75

ÉDITÉ PAR LA SAS L'EST ÉCLAIR - LOCATAIRE GERANT DE LA SOCIÉTÉ ÉDITION ET DE PUBLICITÉ "LIBÉRATION"

1 RUE DE LA VIGNE - 10000 TROYES

IMPRIME PAR LA SA SOCIÉTÉ DU JOURNAL L'ÉCLAIR - 6, RUE GUTENBERG - 51003 REIMS CEDEX

PRÉSIDENTE DIRECTRICE GÉNÉRALE DIRECTRICE DE LA PUBLICATION : GÉRALDINE BAHR

ACTIONNAIRE PRINCIPAL : SAS NEW POLE CAP INPC

PUBLICITE LOCALE : SAS GLOBAL EST MEDIAS - CAPITAL SOCIAL : 122 875 €

6, RUE GUTENBERG - CS 20001 - 51003 REIMS CEDEX - TEL. 03.70.80.86.12

ABONNEMENTS :

LIBÉRATION CHAMPAGNE - SERVICE CLIENTS - CS 10549 - 59023 LILLE CEDEX - TEL. 03.86.860.406

- TARIF ABONNEMENT PAPIER POUR 12 MOIS : 559 €

- PRÉLÈVEMENT MENSUEL : 44,90 €

- TARIF ABONNEMENT NUMÉRIQUE 1 AN : 219 €

COMMISSION PARITAIRE : Y 020328491 - ISSN : 0988-2134

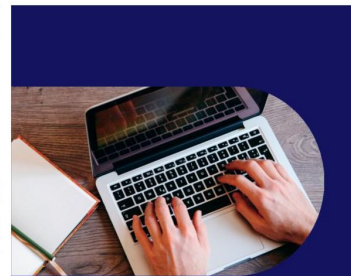
LE GROUPE OPTÉ POUR DES MATÉRIAUX RESPECTUEUX DE L'ENVIRONNEMENT : PAPIER, LES ENCRES (SANS COMPOSÉS ORGANIQUES VOLATILS) ET LE SÉNEGALE AUSS AVEC ECOLEOIL DE JOURNAL POUVANT ÊTRE RECYCLÉ

LETTRE FACILE

PROVENANCE DU PAPIER : FRANCE, SUÈDE. LES PAPIERS UTILISÉS SONT LOGICIELLEMENT LIBRES DE DROITS DE PROPRIÉTÉ INTELLECTUELLE. LE PAPIER A UN N° ET LOGO DE N° 11 LA FABRIQUE N° 11. JOURNAL A GÉNÈRE L'ÉMISSION DE 80 G CO2/EU

ACPM

IMPRIM'VERT



Professionnels du droit DU CHIFFRE ET DU NOTARIAT

Saisissez & publiez vos annonces juridiques et légales, en quelques minutes !

Avec PROXI ENTREPRISE

- Accessible 7j/7
- Simple & intuitive
- Attestation de parution immédiate
- Choix multiple du support habilité
- Paiement par CB en ligne

Contactez-moi

Anne-Marie Lelarge

06 13 43 69 27

annemarie.lelarge@rossel.fr

L'Est éclair Libération

Rossel Conseil Médias Légales