

LES ANNONCES

Jeudi 30 avril 2026

33

LÉGALES

Tarification conforme à l'arrêté du 19 novembre 2025 relatif à la tarification et aux modalités de publication des annonces judiciaires et légales.



Scannez ce QR code pour découvrir l'intégralité du contenu **DES LÉGALES** serviceclientslegales@rosselconseil.fr

09 70 80 86 12

ANNONCES ADMINISTRATIVES

ENQUÊTES PUBLIQUES

COMMUNE DE ERVY-LE-CHATEL

REVISION DU PLAN LOCAL D'URBANISME (P.L.U.)
ELABORATION DU PERIMETRE DES ABORDS

Depuis le 27 avril 2026, une enquête publique portant la révision du Plan Local d'Urbanisme et l'élaboration du Périmètre des Abords, se déroule jusqu'au 28 mai 2026, aux jours et heures habituels d'ouverture de la mairie.
Monsieur Patrick RAMBOUR, en qualité de commissaire enquêteur désigné par le Tribunal Administratif de Châlons-en-Champagne, recevra à la Mairie de ERVY-LE-CHATEL, 9 Boulevard Belgrand - 10130 ERVY-LE-CHATEL.
- JEUDI 30 AVRIL 2026 de 14h00 à 17h00
- SAMEDI 16 MAI 2026 de 9h00 à 12h00
- JEUDI 28 MAI 2026 de 14h00 à 17h00 (Clôture)
Pendant la durée de l'enquête, les dossiers, en versions physique et dématérialisée, sont consultables en mairie et via le site internet de la commune durant toute la durée de l'enquête publique, à l'adresse suivante : <https://www.ervy-le-chatel.fr/>
Les observations sur le P.L.U. et sur l'élaboration du Périmètre des Abords pourront être consignées sur les registres d'enquête déposés en mairie. Elles peuvent également être adressées par écrit au commissaire enquêteur à l'adresse suivante : Monsieur le commissaire enquêteur, Mairie de ERVY-LE-CHATEL, 9 Boulevard Belgrand - 10130 ERVY-LE-CHATEL.
Le rapport et les conclusions du commissaire enquêteur seront tenus à la disposition du public dès qu'ils seront transmis en mairie.

M. Roger BATAILLE
Maire de ERVY-LE-CHATEL

COMMUNE DE CRENEY-PRÈS-TROYES

ENQUÊTE PUBLIQUE PORTANT SUR LA MODIFICATION DE DROIT COMMUN N° 3 DU PLAN LOCAL D'URBANISME DE CRENEY-PRÈS-TROYES

Par arrêté communal n° AH.2026.0055 du 16 avril 2026, le président de Troyes Champagne Métropole a prescrit le lancement d'une enquête publique portant sur la modification de droit commun n° 3 du Plan Local d'Urbanisme de la commune de Creney-près-Troyes.
L'enquête publique se déroulera du lundi 18 mai à 14h00 au jeudi 18 juin 2026 à 17h00. Monsieur Pascal GRAULT a été désigné par le tribunal administratif de Châlons-en-Champagne en qualité de commissaire enquêteur pour cette enquête et tiendra trois permanences à la mairie de Creney-près-Troyes : Lundi 18 mai : 14h00-17h00, Samedi 30 mai : 09h00-12h00, Jeudi 18 juin : 14h00-17h00.
Un registre sera tenu à disposition du public à la mairie de Creney-près-Troyes, 24 rue de la République, ainsi qu'un registre dématérialisé accessible sur le site internet de Creney-près-Troyes et de Troyes Champagne Métropole, via l'application XENQUESTES pour recueillir l'avis de la population sur toute la durée de l'enquête publique.



Collectivités, mairies, préfectures

Touchez 1 habitant sur 2 de votre territoire et dématérialisez vos registres de consultation, enquêtes publiques en quelques minutes,

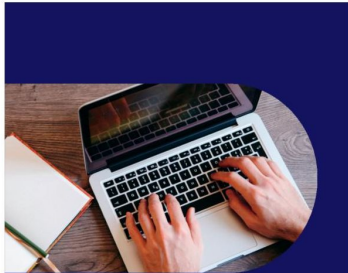
avec

PROXI TERRITOIRES

* Source : ShowWare 2025

Contactez-nous
09 70 80 86 12
serviceclientslegales@rossel.fr

L'Est éclair
Libération
R
Rossel
Conseil Médias
Légales



Professionnels du droit DU CHIFFRE ET DU NOTARIAT

Saisissez & publiez vos annonces juridiques et légales, en quelques minutes !



- Accessible 7j/7
- Simple & intuitive
- Attestation de parution immédiate
- Choix multiple du support habilité
- Paiement par CB en ligne

Contactez-moi
Anne-Marie Lelarge
06 13 43 69 27
annemarie.lelarge@rossel.fr

L'Est éclair
Libération
R
Rossel
Conseil Médias
Légales

LOTO Résultats du tirage du mercredi 29 avril 2026

Tirage LOTO®

2 3 30 31 37 GCHANCE 8

Nombres de combinaisons simples gagnantes		Sans ces combinaisons simples gagnantes	
5 BONS NUMBERS + GCHANCE	0	/	/
5 BONS NUMBERS	0	/	/
4 BONS NUMBERS + GCHANCE	23	8 660,60 €	
4 BONS NUMBERS	190	741,80 €	
3 BONS NUMBERS + GCHANCE	1 287	65,40 €	
3 BONS NUMBERS	11 446	26,40 €	
2 BONS NUMBERS + GCHANCE	22 714	10,30 €	
2 BONS NUMBERS	197 560	4,70 €	
1 BON NUMERO + GCHANCE	341 928	2,20 €	
1 BON NUMERO + GCHANCE			

OPTION 2ND TRIRAGE

3 29 30 33 38

Nombres de combinaisons simples gagnantes		Sans ces combinaisons simples gagnantes	
5 BONS NUMBERS	0	/	/
4 BONS NUMBERS	163	797,10 €	
3 BONS NUMBERS	8 598	38,80 €	
2 BONS NUMBERS	136 574	3 €	

Tirage des 10 codes LOTO® gagnants à 20 000 €

C 9331 9031 D 0881 0031 E 4760 4846 F 7565 7533 G 9908 7564
J 1974 7774 K 2368 7808 L 1840 7220 P 2848 1007 Q 7189 1763

A gagner, au tirage LOTO® du samedi 2 mai 2026 :

5 000 000 €*

Résultats et informations : Application FDJ® 3256 fdj.fr

KENO Résultats du tirage du mercredi 29 avril 2026

Multiplicateur x2

5 9 10 11 14 16 17 18
20 29 32 50 52 53 54 56

NUMERO 8 837 132

Résultats et informations : Application FDJ® 3256 fdj.fr

Libération CHAMPAGNE

BP 710 - 10003 TROYES CEDEX - TEL. 03.25.71.75.75

EDITE PAR LA S.A.S L'EST ÉCLAIR - LOCATAIRE GÉRANT DE LA SOCIÉTÉ ÉDITION ET DE PUBLICITE "LIBÉRATION" 1 RUE DE LA VIGORIE - 10000 TROYES

IMPRIME PAR LA S.A.SOCIÉTÉ DU JOURNAL LE LUNDI - 6 RUE GUSTAVE-ROBERT - 51000 REMS CEDEX

PRÉSIDENTE DIRECTRICE GÉNÉRALE / DIRECTRICE DE LA PUBLICATION: GÉRALDINE BAEHR

ACTIONNAIRE PRINCIPAL: SAS NEW POLE CAP (IMP)

PUBLICITE LOCALE: SAS GLOBAL EST MÉDIAS - CAPITAL SOCIAL: 122 876 €

6 RUE DOTTENBERG - CS 20001 - 51000 REMS CEDEX - TEL. 03.70.80.95.12

ABONNEMENTS:

LIBÉRATION CHAMPAGNE - SERVICE CLIENTS - CS 10549 - 59023 LILLE CEDEX - TEL. 03.69.890.405

TARIF ABOUNEMENT PAPIER POUR 12 MOIS: 559 €

PRELEVEMENT MENSUEL: 46,50 €

TARIF ABOUNEMENT NUMÉRIQUE 1 AN: 279 €

COMMISSION PARITAIRE: N° 0032363491 - ISSN: 0989-3134

LE GROUPE OPTÉ POUR DES MATÉRIAUX RESPECTUEUX DE L'ENVIRONNEMENT: PAPIER, LES ENCRES (SANS COMPOSÉS ORGANIQUES VOLATILS), LE STÉNOCAR AUSSÉ AVEC COFFREAU DE JOURNAL POLYVALENT FSC CERTIFIÉ

LE TRI FACILE

PROVENANCE DU PAPIER: FRANCE. SEULES LES PAPIERS UTILISÉS SONT CERTIFIÉS FSC (BOIS DE FORÊTS VERGES) SUPPLÉMENT À SA SI ET ACCRÉDITÉE LA FABRICATION DE JOURNAL À SENSER L'ÉMISSION DE CO2

ACPM

IMPRIM'VEERT®

La reproduction et la diffusion sont soumis aux droits d'auteurs et nécessitent une autorisation préalable de l'auteur, conformément Code de droit économique, Titre 5, Chapitre 2, que vous pouvez formuler à droits@rossel.be en mentionnant le type de reproduction, sa destination et sa durée.