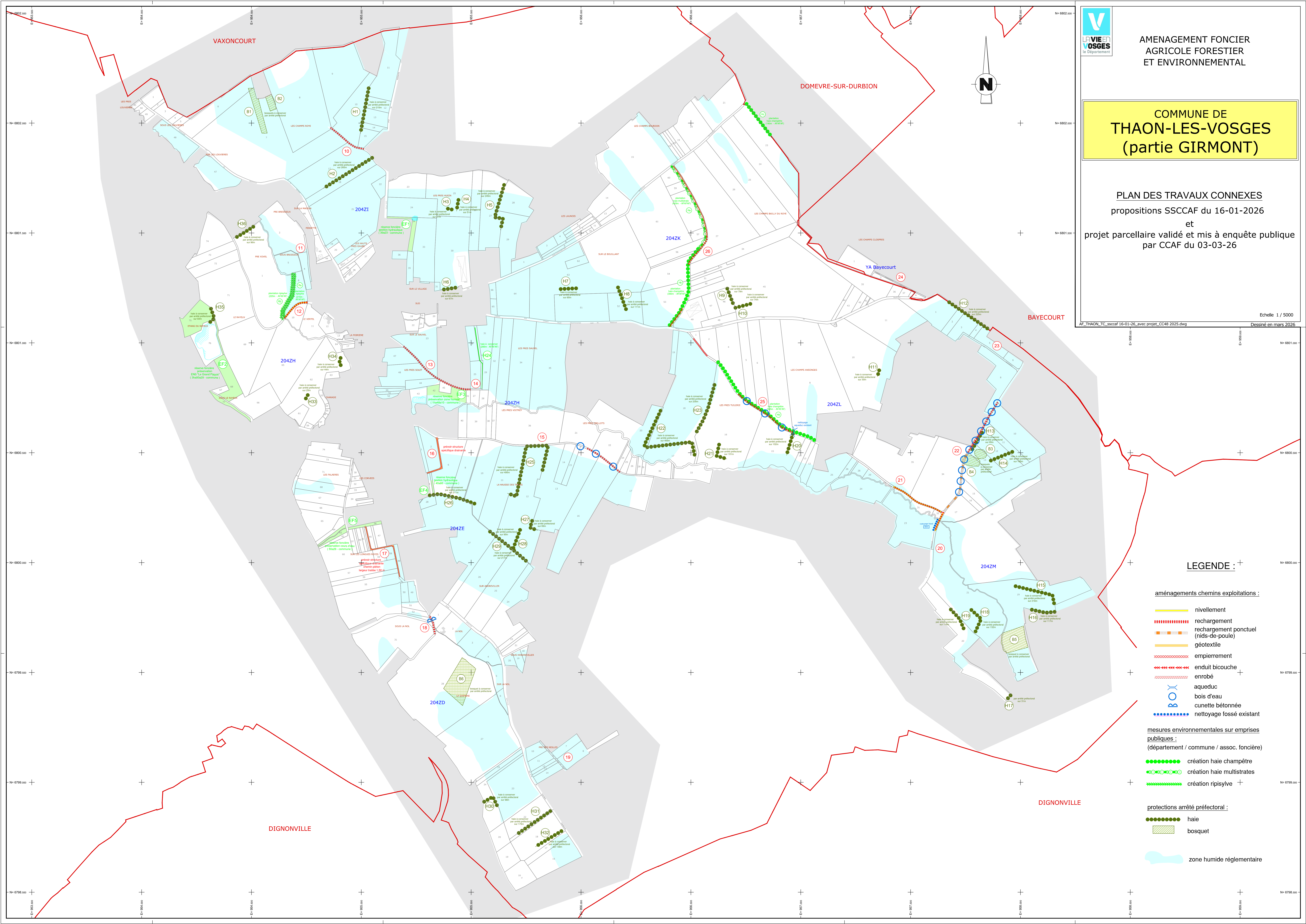


COMMUNE DE  
**THAON-LES-VOSGES**  
(partie GIRMONT)

PLAN DES TRAVAUX CONNEXES  
propositions SSCAF du 16-01-2026  
et  
projet parcellaire validé et mis à enquête publique  
par CCAF du 03-03-26

Echelle 1 / 5000  
AF\_THAON\_TC\_sscaf 16-01-26\_avec projet\_CCA48 2025.dwg Dessiné en mars 2026



LEGENDE :

aménagements chemins exploitations :

- nivellement
- rechargement
- rechargement ponctuel (nids-de-poule)
- géotextile
- empiérement
- enduit bicouche
- enrobé
- aqueduc
- bois d'eau
- cunette bétonnée
- nettoyage fossé existant

mesures environnementales sur emprises publiques :

- (département / commune / assoc. foncière)
- création haie champêtre
  - création haie multistrates
  - création ripisylve

protections arrêté préfectoral :

- haie
- bosquet
- zone humide réglementaire