

DEPARTEMENT : AUBE

COMMUNE :
VERRIERES

Plan Local d'Urbanisme

Risque barrage

Vu pour être annexé à l'arrête n°AH_2025_0084
Du 14 Octobre 2025
Soumettant la révision du PLU à enquête publique

Prescription de la révision du PLU le 05 Juillet 2023
PLU approuvé le 29 Novembre 2016

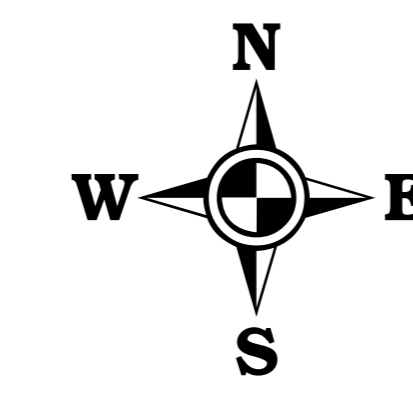
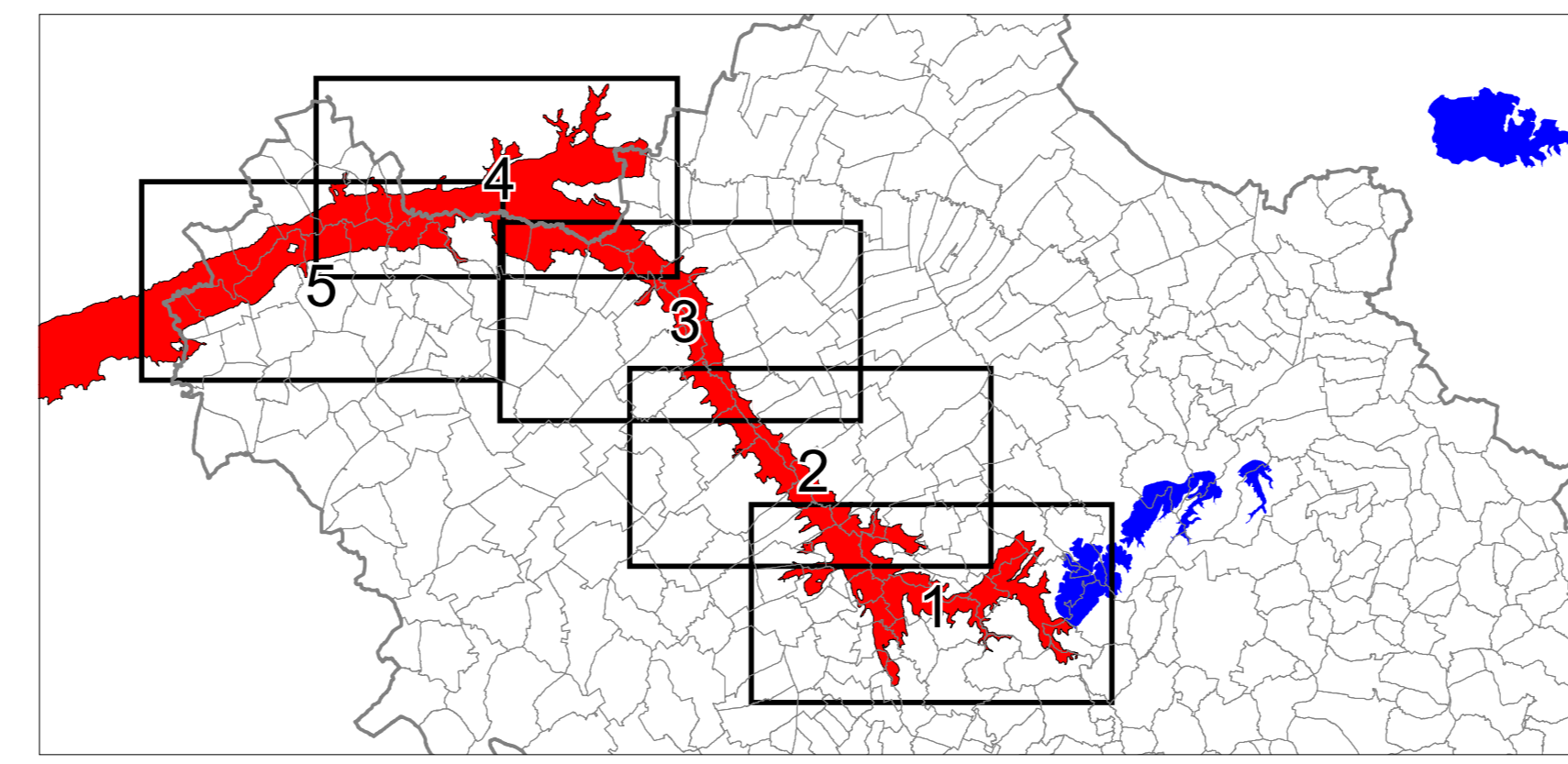
Dossier du PLU réalisé par :



PERSPECTIVES
30 bis rue Delaunay, 10000 Troyes
03 25 40 05 90
perspectives@perspectives-urba.com

Rupture de barrage SEINE

--- Secteur 1



Echelle : 1 / 25 000

Impression (feuille A0) :

0 0,5 1 2,5 km

Légende

- Département de l'Aube
- Communes du département
- Lacs réservoir
- Délai d'arrivée de l'onde de submersion
- Zone submergée avant détection (sept 2003)
- Distance pk depuis le barrage
- Zone inondée par rupture du barrage (sept 2003)

Hauteur d'eau calculée

- de 0 à 1 mètre d'eau
- de 1 à 2 mètres d'eau
- de 2 à 3 mètres d'eau
- de 3 à 4 mètres d'eau
- de 4 à 5 mètres d'eau
- 5 mètres d'eau et plus

