

DEPARTEMENT : AUBE

COMMUNE :
VERRIERES

Plan Local d'Urbanisme

Plan des Servitudes d'Utilité Publique

Vu pour être annexé à l'arrête n°AH_2025_0084
Du 14 Octobre 2025
Soumettant la révision du PLU à enquête publique

Prescription de la révision du PLU le 05 Juillet 2023
PLU approuvé le 29 Novembre 2016

Dossier du PLU réalisé par :



PERSPECTIVES

30 bis rue Delaunay, 10000 Troyes

03 25 40 05 90

perspectives@perspectives-urba.com



Commune de Verrières
Servitudes d'utilité publique
actuellement connues (sauf
PPRI). Données à titre
d'information

Périmètres administratifs
 Limites communales

Servitudes

Servitude A4
 Servitudes applicables aux terrains riverains des cours d'eau non domaniaux

Servitude A5
 Servitude pour la pose des canalisations publiques : eau potable - assainissement

Servitude AC1
 Monument historique inscrit ou classé
 Périmètre de protection du monument historique

Servitude AS1
 Station de pompage d'eau potable
 Périmètre de protection du captage d'eau potable

Servitude I4
 Servitudes relatives aux ouvrages de transport et de distribution d'électricité

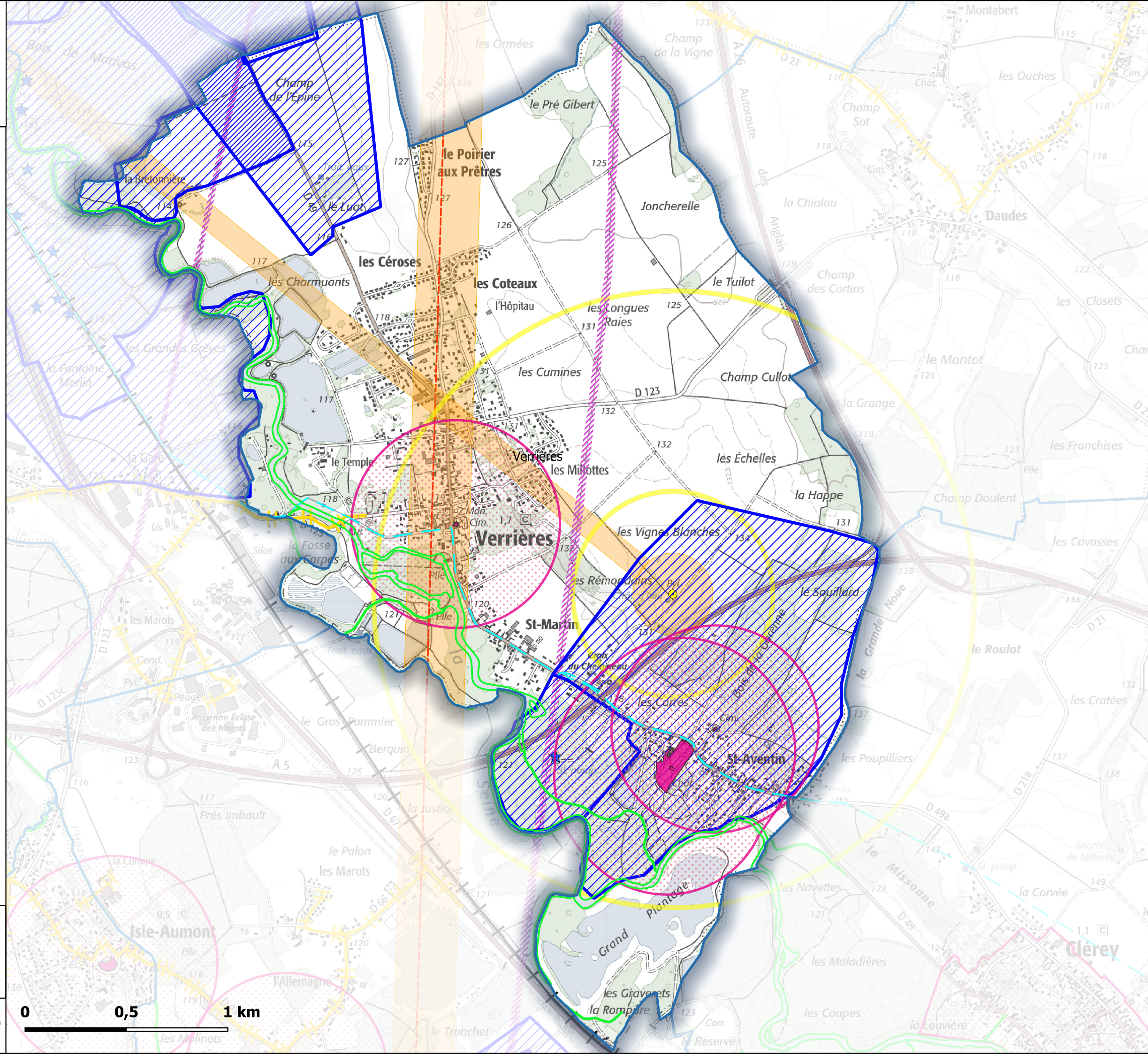
Servitude PT1
 Générateur PT1
 Protection des centres hertziens contre les perturbations électromagnétiques

Servitude PT2
 Protection des faisceaux hertziens contre les obstacles
 PT2b Faisceau Générateur

Servitude PT3
 Servitudes relatives aux communications téléphoniques

Servitude T1
 Servitude T1 liée aux voies ferrées

Remarques : cette carte présente l'ensemble des servitudes connues à ce jour hormis la servitude PM1 (la servitude EL7, éventuellement présente dans la commune, n'est pas représentée).
 Il appartient à tout porteur de projet de vérifier l'exactitude de l'information auprès du gestionnaire de chaque servitude.



0 0,5 1 km