

DEPARTEMENT : AUBE

COMMUNE :  
ROSIERES-PRES-TROYES

# Plan Local d'Urbanisme

## SUP T5 - Arrêté Ministériel PSA Troyes - Carte

Vu pour être annexé à l'arrêté n°AH\_2025\_0078

du 30 Septembre 2025

Soumettant à enquête publique la révision du PLU

Prescription de la révision du PLU le 04 avril 2022  
PLU approuvé le 23 novembre 2015

Dossier du PLU réalisé par :



PERSPECTIVES

30 bis rue Delaunay, 10000 Troyes

03 25 40 05 90

perspectives@perspectives-urba.com

# Décrets, arrêtés, circulaires

## TEXTES GÉNÉRAUX

### MINISTÈRE DE L'ÉCOLOGIE, DU DÉVELOPPEMENT DURABLE ET DE L'ÉNERGIE

#### Arrêté du 21 janvier 2015 portant approbation du plan de servitudes aéronautiques de dégagement de l'aérodrome de Troyes-Barbercy (Aube)

NOR : DEVA1428990A

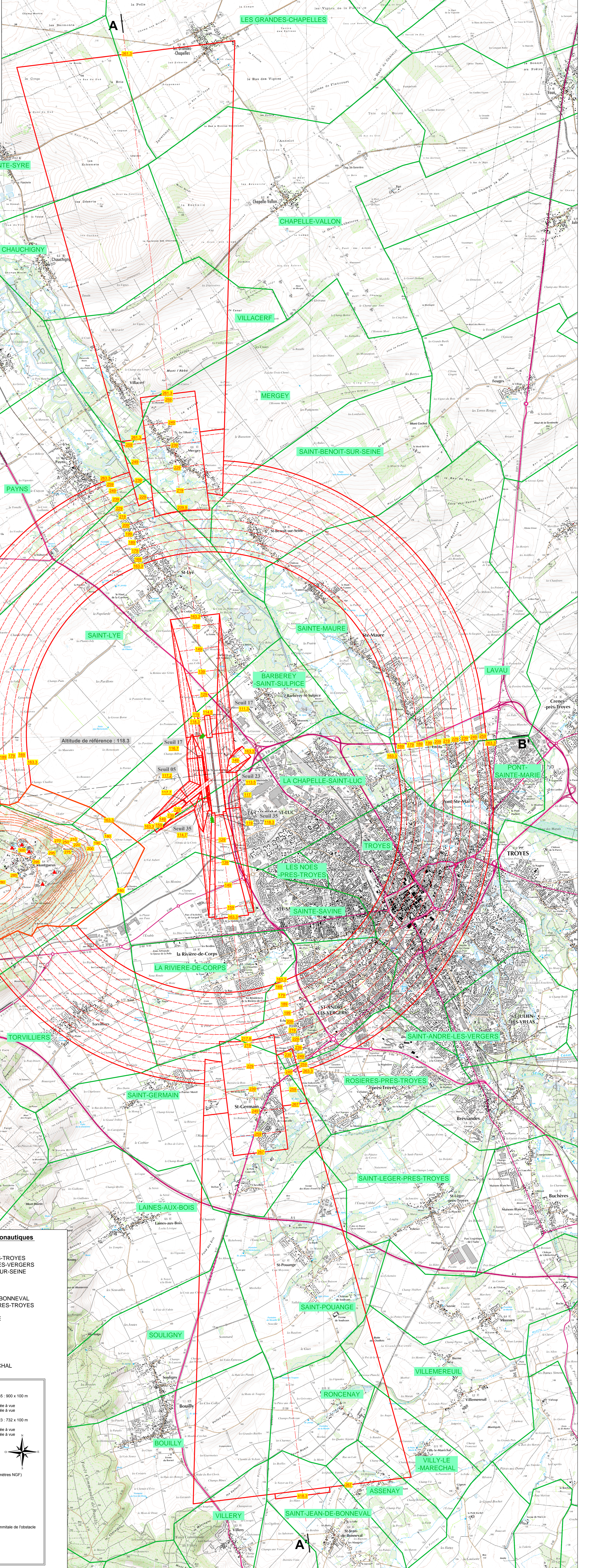
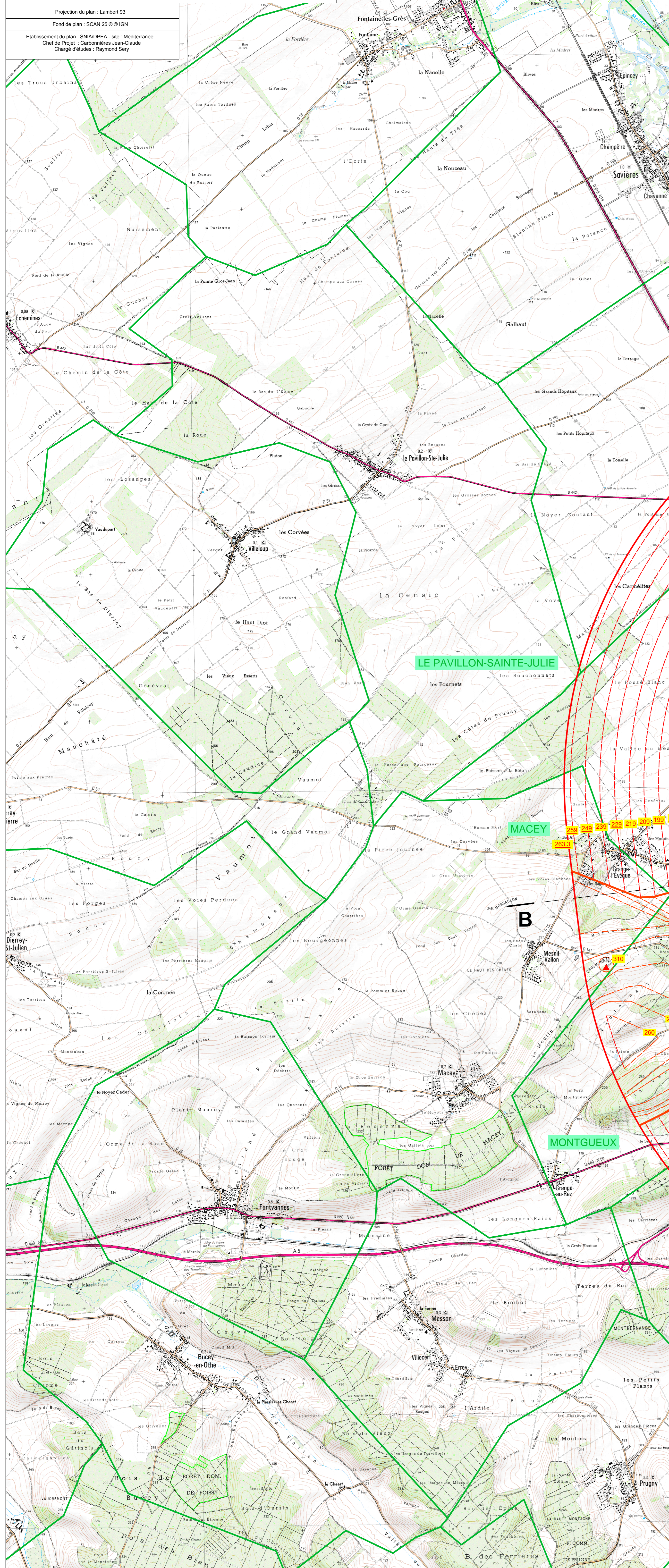
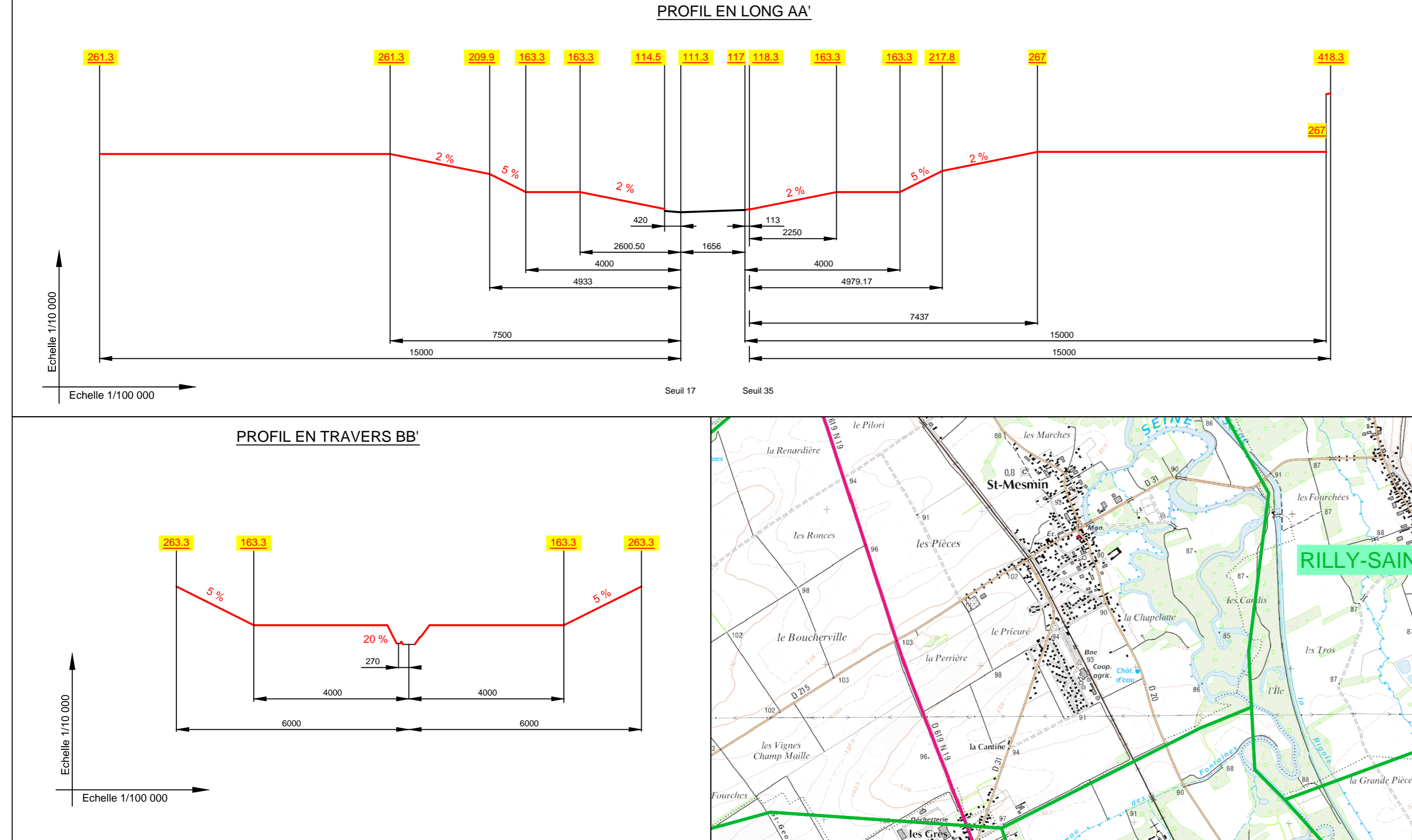
Par arrêté de la ministre de l'écologie, du développement durable et de l'énergie en date du 21 janvier 2015 :

En application des dispositions de l'article L. 6351-1 du code des transports, des servitudes aéronautiques de dégagement sont approuvées au bénéfice de l'aérodrome de Troyes-Barbercy ; ces servitudes aéronautiques affectent le territoire des communes suivantes : Assenay, Barbercy-Saint-Sulpice, Bouilly, Chapelle-Vallon, Chauchigny, La Chapelle-Saint-Luc, Laines-aux-Boix, La Rivière-de-Corps, Lavau, Le Pavillon-Sainte-Julie, Les Grandes Chapelles, Les Noës-près-Troyes, Macey, Mergey, Montgueux, Payns, Pont-Sainte-Marie, Rilly-Sainte-Syre, Roncenay, Rosières-près-Troyes, Saint-André-les-Vergers, Saint-Benoît-sur-Seine, Sainte-Maure, Sainte-Savine, Saint-Germain, Saint-Jean-de-Bonneval, Saint-Léger-près-Troyes, Saint-Lye, Saint-Pouange, Souigny, Torvilliers, Troyes, Villacerf, Villemereuil, Villery, Villy-le-Maréchal, dans le département de l'Aube.

En application de l'article R. 242-1 du code de l'aviation civile, est approuvé le plan de servitudes aéronautiques caractérisé par les documents annexés au présent arrêté : un plan d'ensemble A1 n° PSA-A1\_SNIA-PEA\_LFQB/1 à l'échelle 1/25 000, un plan de détails A2 n° PSA-A2\_SNIA-PEA\_LFQB/1 à l'échelle 1/10 000, un plan des zones dégagées d'obstacles A3 n° PSA-A3\_SNIA-PEA\_LFQB/1 à l'échelle 1/10 000, un plan applicable aux aides visuelles A4 n° PSA-A4\_SNIA-PEA\_LFQB/1 à l'échelle 1/25 000, un plan des adaptations et de repérage des obstacles A5 n° PSA-A5\_SNIA-PEA\_LFQB/1 à l'échelle 1/5 000 et une note annexe (1).

---

(1) Les plans et la note annexe mentionnés sont déposés à la mairie de chacune des communes sur le territoire desquelles sont assises les servitudes, conformément aux dispositions de l'article D. 242-6 du code de l'aviation civile.



Maîtrise d'ouvrage

Ministère de l'Ecologie, du Développement durable et de l'Energie

Direction de la Sécurité de l'Aviation Civile nord-est

**Aérodrome de TROYES - BARBERÉY**

**PLAN DES SERVITUDES AERONAUTIQUES**

**A1 PLAN D'ENSEMBLE**

Maîtrise d'œuvre

Service National d'Ingénierie Aéroporuaire  
Département Programmation Environnement Aménagement  
Siège : 82, rue des Pyrénées - 75970 Paris cedex 20  
Site : Méditerranée  
Adresse : 1, rue Vincent Aurioi - CS 90890 - 13627 Aix en Provence cedex 1

Index	Date	Observations / Modifications	Ref : PSA_A1_SNA_PEA_LF06/1
1	12/2014	PSA_A1_Plan des servitudes aéronautiques	Créé le 12/2014
2	12/2014	Modifié par le chef de bureau Aménagement et Environnement Axi le 12/2014	Présenté par le Directeur du Service National d'Ingénierie Aéroporuaire Paris, le 12/2014

Approuvé par arrêté ministériel en date du 21/01/2015

**Communes concernées par les servitudes aéronautiques**

ASSENAY	RONCENAY
BARBERÉY-SAINT-SULPICE	ROSIÈRES-PRES-TROYES
BOUILLY	SAINT-ANDRÉ-LES-VERGERS
CHAPELLE-VALLON	SAINT-BENOÎT-SUR-SEINE
CHAUCHIGNY	SAINT-EUSTACHE
LA CHAPELLE-SAINT-LUC	SAINT-GERMAIN
LAINES-AUX-BOIS	SAINT-JEAN-DE-BONNEVAL
LA RIVIERE-DE-CORPS	SAINT-LEGER-PRES-TROYES
LAVAU	SAINT-LY
LE PAVILLON-SAINT-JULIE	SAINT-POUANGE
LES GRANDES CHAPELLES	SOULIGNY
LES NOËS-PRES-TROYES	TORVILLIERS
MACEY	TROYES
MONTGUEUX	VILLACÉRF
MONTGUEUX	VILLEMÉREUIL
PAYNS	VILLERY
PONT-SAINT-MARIE	VILLY-LE-MARECHAL
RILLY-SAINT-SYRE	

Caractéristiques techniques de base :

- Altitude de référence : 118,3 mètres NGF
- Piste revêue 1735 : 1649 x 30 m
- Chiffre de code : 1
- Piste revêue 1735 : 1649 x 30 m
- Chiffre de code : 3
- Seuil 17 : Piste exploitée à vue
- Seuil 35 : Piste exploitée à vue
- Seuil 17 : approche de précision catégorie I
- Seuil 35 : approche classique
- Piste non revêue 0523 : 732 x 100 m
- Chiffre de code : 1
- Seuil 05 : Piste exploitée à vue
- Seuil 23 : Piste exploitée à vue

**Légende :**

- Piste revêue
- Limite des surfaces de dégagement
- Intermédiaire des surfaces de dégagement
- Cote altimétrique des surfaces de dégagement (mètres NGF)
- Cote altimétrique des adaptations (mètres NGF)
- Limite de commune
- Nom de la commune
- Obstacle isolé
- Obstacle isolé
- Vegetation dépassant les cotes limites autorisées
- Ligne d'arbres