

DEPARTEMENT : AUBE

COMMUNE :
ROSIERES-PRES-TROYES

Plan Local d'Urbanisme

Plan de zonage Ensemble de la commune - 1/5000

Vu pour être annexé à l'arrêté n°AH_2025_00778

Soumettant à enquête publique

la révision du Plan Local d'Urbanisme

Prescription de la révision du PLU le 04 Avril 2022

Dossier du PLU réalisé par



PERSPECTIVES

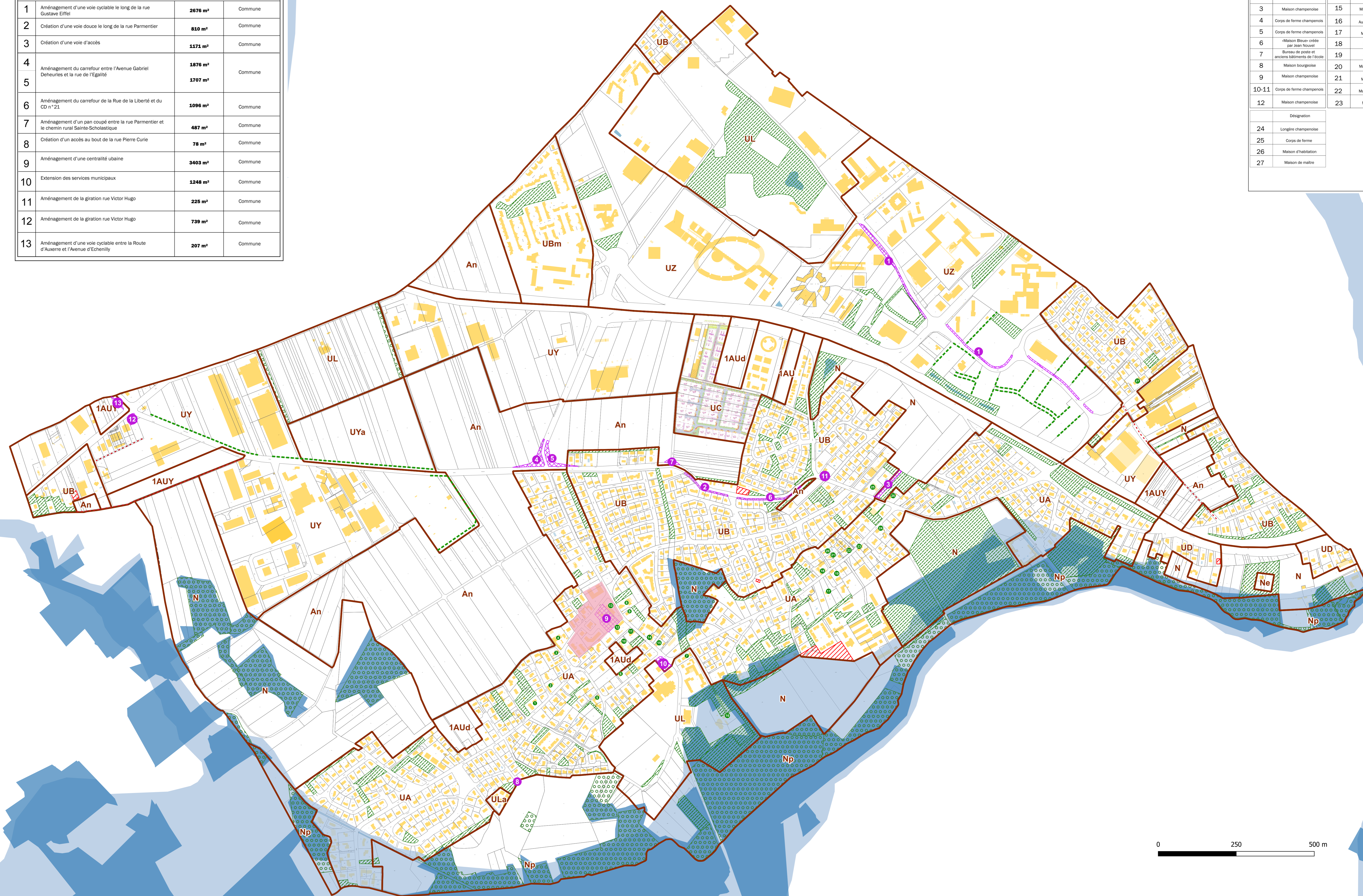
30 bis rue Delaunay, 10000 Troyes

03 25 40 05 90

perspectives@perspectives-urba.com

EMPLACEMENTS RESERVES			
N°	Désignation	Superficie approximative	Bénéficiaire
Emplacements réservés à des voies			
1	Aménagement d'une voie cyclable le long de la rue Gustave Eiffel	2676 m²	Commune
2	Création d'une voie douce le long de la rue Parmentier	810 m²	Commune
3	Création d'une voie d'accès	1171 m²	Commune
4	Aménagement du carrefour entre l'Avenue Gabriel Deheures et la rue de l'Égalité	1876 m²	Commune
5		1707 m²	Commune
6	Aménagement du carrefour de la Rue de la Liberté et du CD n°21	1096 m²	Commune
7	Aménagement d'un pan coupé entre la rue Parmentier et le chemin rural Sainte-Scholastique	487 m²	Commune
8	Création d'un accès au bout de la rue Pierre Curie	78 m²	Commune
9	Aménagement d'une centralité urbaine	3403 m²	Commune
10	Extension des services municipaux	1248 m²	Commune
11	Aménagement de la giration rue Victor Hugo	225 m²	Commune
12	Aménagement de la giration rue Victor Hugo	739 m²	Commune
13	Aménagement d'une voie cyclable entre la Route d'Auxerre et l'Avenue d'Echenilly	207 m²	Commune

ELEMENT DE PAYSAGE ET DE PATRIMOINE L.151-19 CU			
	Désignation		Désignation
1	Grange	13	Grange
2	Corps de ferme champenois	14	Grange
3	Maison champenoise	15	Maison bourgeoise
4	Corps de ferme champenois	16	Auberge de jeunesse
5	Corps de ferme champenois	17	Maison d'habitation
6	"Maison Bleue" créée par Jean Nouvel	18	Corps de ferme
7	Bureau de poste et anciens bâtiments de l'école	19	Corps de ferme
8	Maison bourgeoise	20	Maison champenoise
9	Maison champenoise	21	Maison bourgeoise
10-11	Corps de ferme champenois	22	Maison champenoise
12	Maison champenoise	23	Maison bourgeoise
	Désignation		
24	Longère champenoise		
25	Corps de ferme		
26	Maison d'habitation		
27	Maison de maître		



LEGENDE

Limite de commune	Limite de zone
Construction manquante au Plan Cadastre Informatisé (à titre indicatif)	Espace Boisé Classé
Zone humide «Loi sur l'eau»	Secteur à protéger au titre de l'article L.151-19 CU
Zone à dominante humide par diagnostic	Jardins et vergers
Emplacement réservé	Alignement d'arbres remarquables
Accès Interdit	Elements de patrimoine bâti identifiés
Espace de centralité (selon la définition du SCoT)	

Définition des zones

UA	Zone urbaine mixte caractérisée par les tissus bâtis les plus anciens
UB	Zone urbaine mixte caractérisée par du bâti récent en coeur de commune
UBm	Zone réservée aux activités militaires
UC	Zone urbaine mixte caractérisée par les tissus bâtis les plus récents en entrée de ville
UD	Zone urbaine mixte correspondant à la partie Sud-Est de la commune le long du Triffoire
UL	Zone urbaine destinée aux équipements publics, sportifs et de loisirs
ULa	Secteur de la zone UL se rapportant à la résidence de loisirs
UY	Zone urbaine destinée aux zones d'activités économiques
UYa	Zone urbaine destinée aux zones d'activités économiques en limite avec Saint-Germain
UZ	Zone urbaine destinée au pôle de formation
1AU	Zone d'urbanisation future destinée à l'habitat
1AUd	Zone d'urbanisation future destinée à l'habitat à long terme (post-2035)
1AUy	Zone d'urbanisation future destinée aux activités économiques
An	Zone agricole inconstructible
N	Zone naturelle
Np	Zone naturelle à fort enjeux environnementaux
Ne	Secteur de la zone naturelle permettant le développement d'une maison de retraite

0 250 500 m