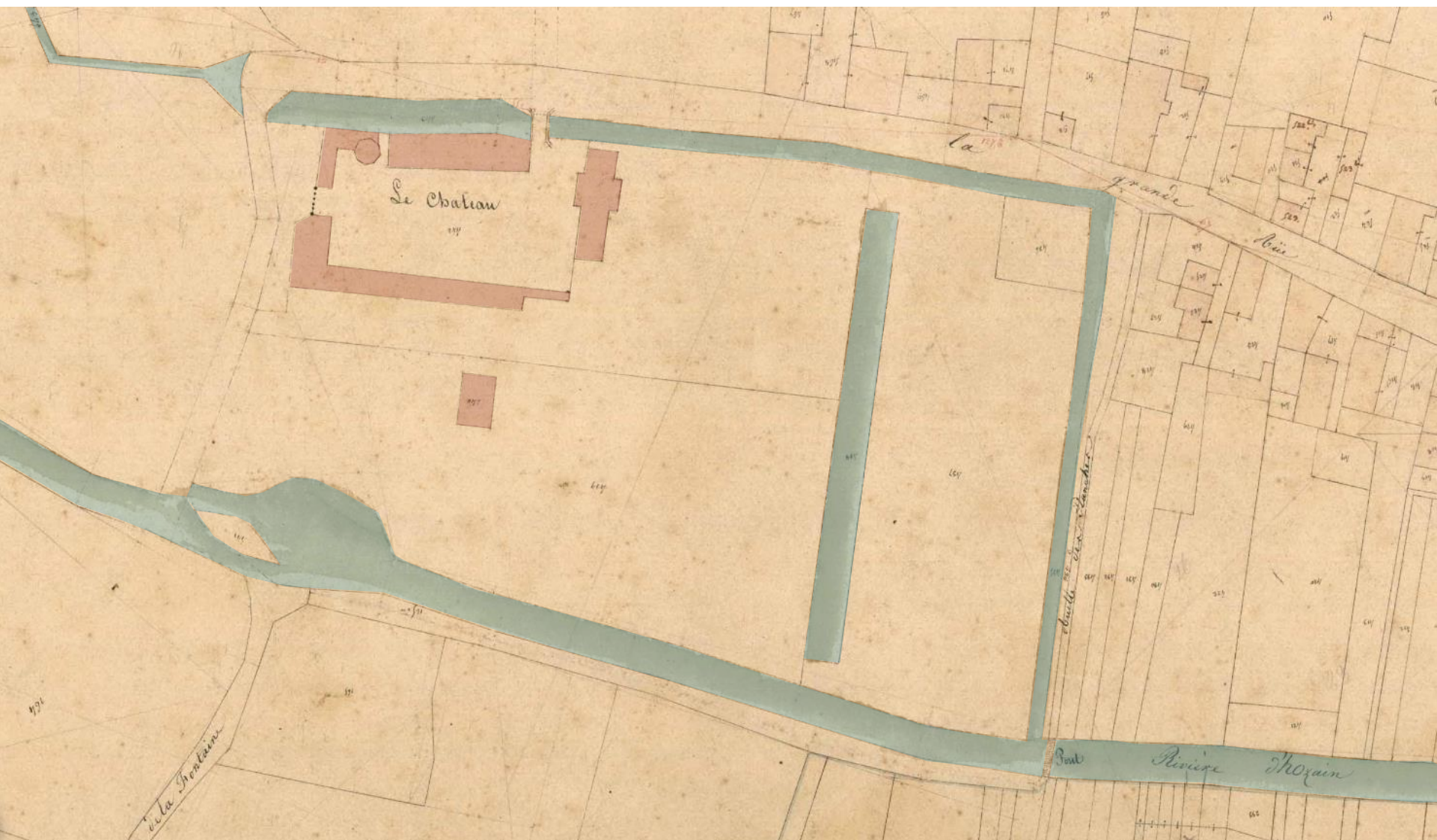
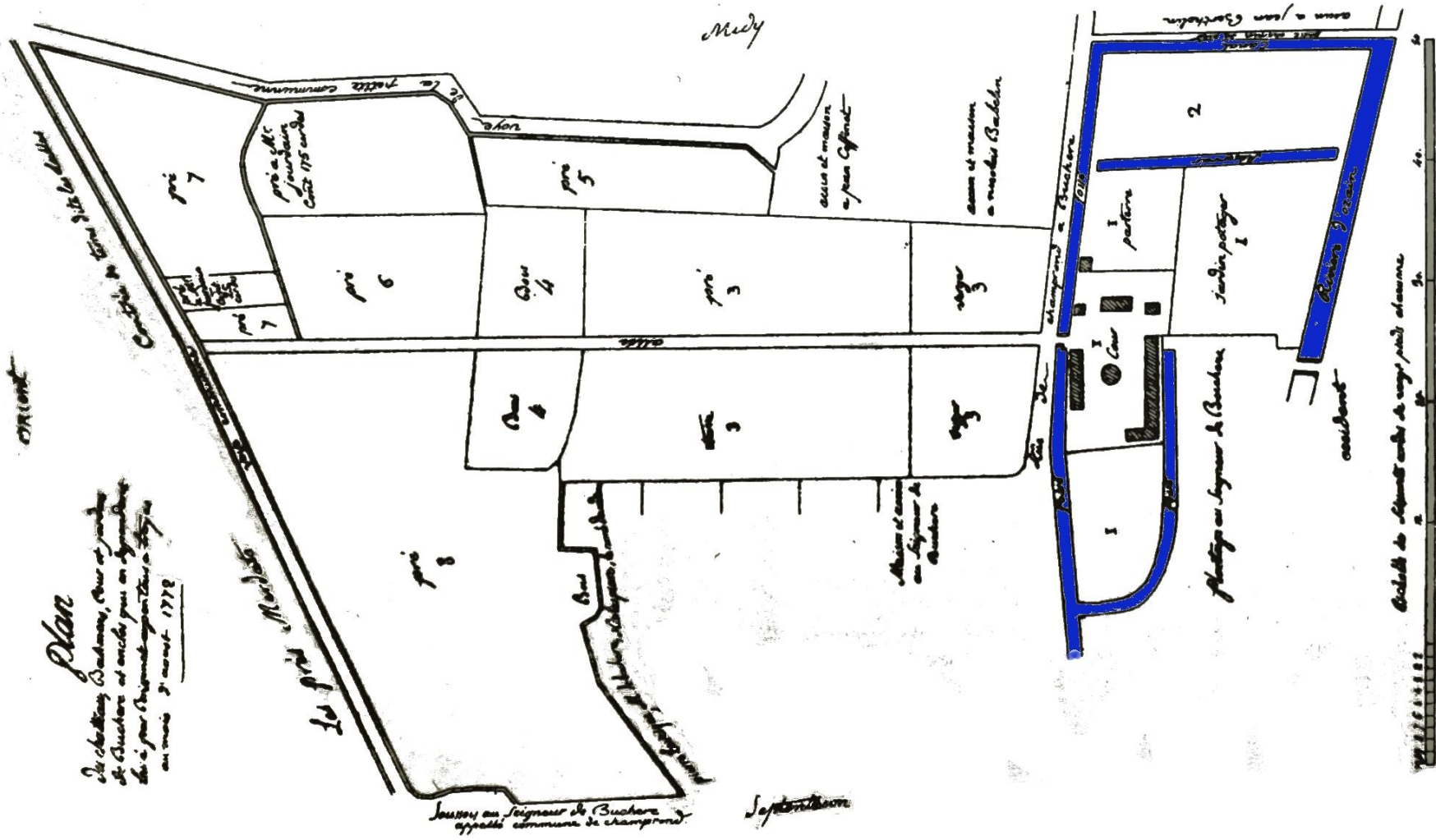


Château de Buchères en 1828 (cadastre napoléonien)





Plan
 Du chateau de Buchères, Cour et jardins
 de Buchères et autres lieux en dépendance
 de la seigneurie de Buchères, dressé
 en l'année 1772

orient

Mealy

Sous le seigneur de Buchères
 appelée commune de champs

Septentrion

1 toise = 6 pieds = 1.94 m
 2 toises = 12 pieds = 3.88 m
 3 toises = 18 pieds = 5.82 m
 4 toises = 24 pieds = 7.76 m
 5 toises = 30 pieds = 9.70 m
 6 toises = 36 pieds = 11.64 m
 7 toises = 42 pieds = 13.58 m
 8 toises = 48 pieds = 15.52 m
 9 toises = 54 pieds = 17.46 m
 10 toises = 60 pieds = 19.40 m

PLAN DU CHATEAU DE BUCHÈRES, 1772.

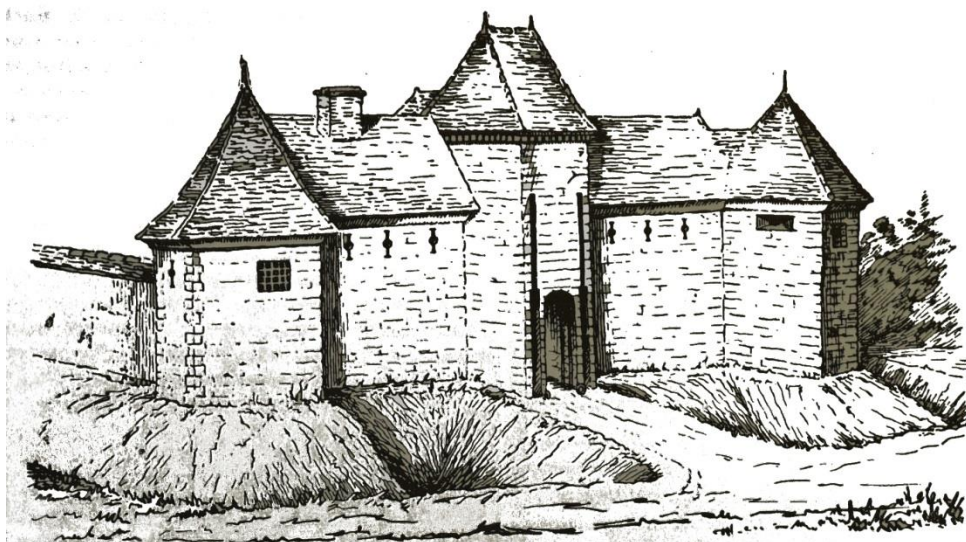
Chapelle de Courgerennes



1959

Château de Buchères

Source inconnue

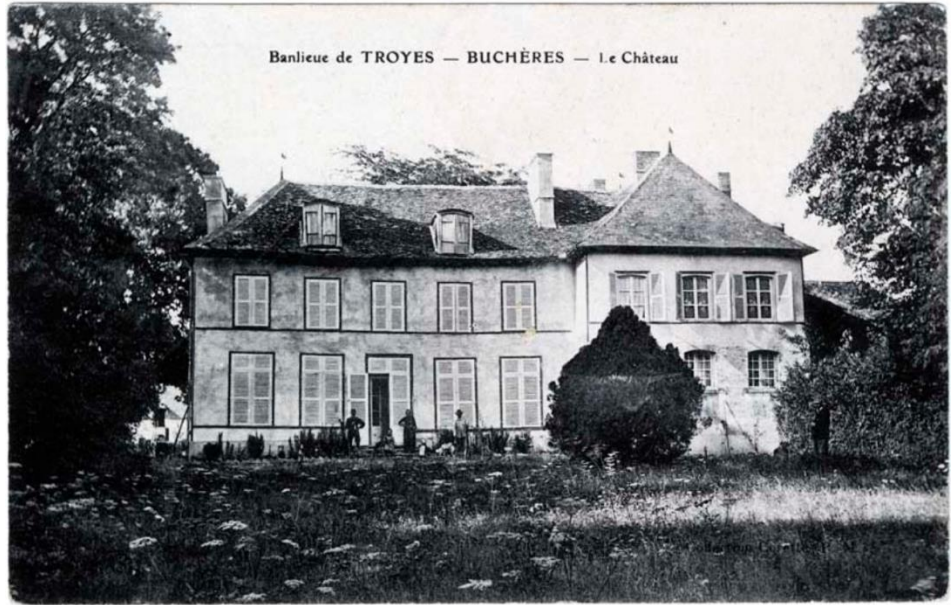


*Le Château de COURGERENNES
bameau de BUCHÈRES (Aube)*



Le château de Courgerennes, où 9 personnes, dont la famille BABEAU, trouvèrent la mort.

Banlieue de TROYES — BUCHÈRES — Le Château



Maisons-Blanches (Aube)



Cliché Marquis, Troyes

Banlieue de TROYES — BUCHÈRES — Rue des Prés



Ed. Borella (F. M.)

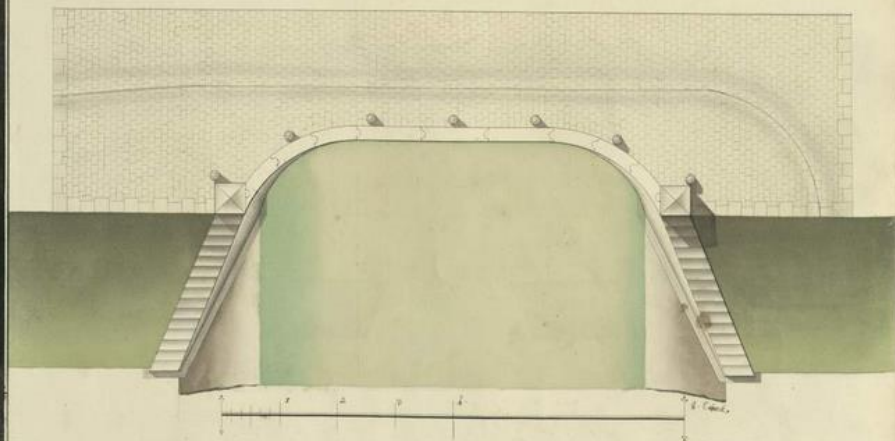


Pont des maisons Blanches

Construit en 1748 et 1749, conformément à l'adjudication passée le 8 août 1746, à Pierre-Trophime Touche.



Plan N° 11.



Pont n° 11 - Pont des Maisons-Blanches

construit en 1748 et 1749 conformément à l'adjudication passée le 8 août 1746 à Pierre-Trophime Touche, plan, coupe, élévation

Coupe.

