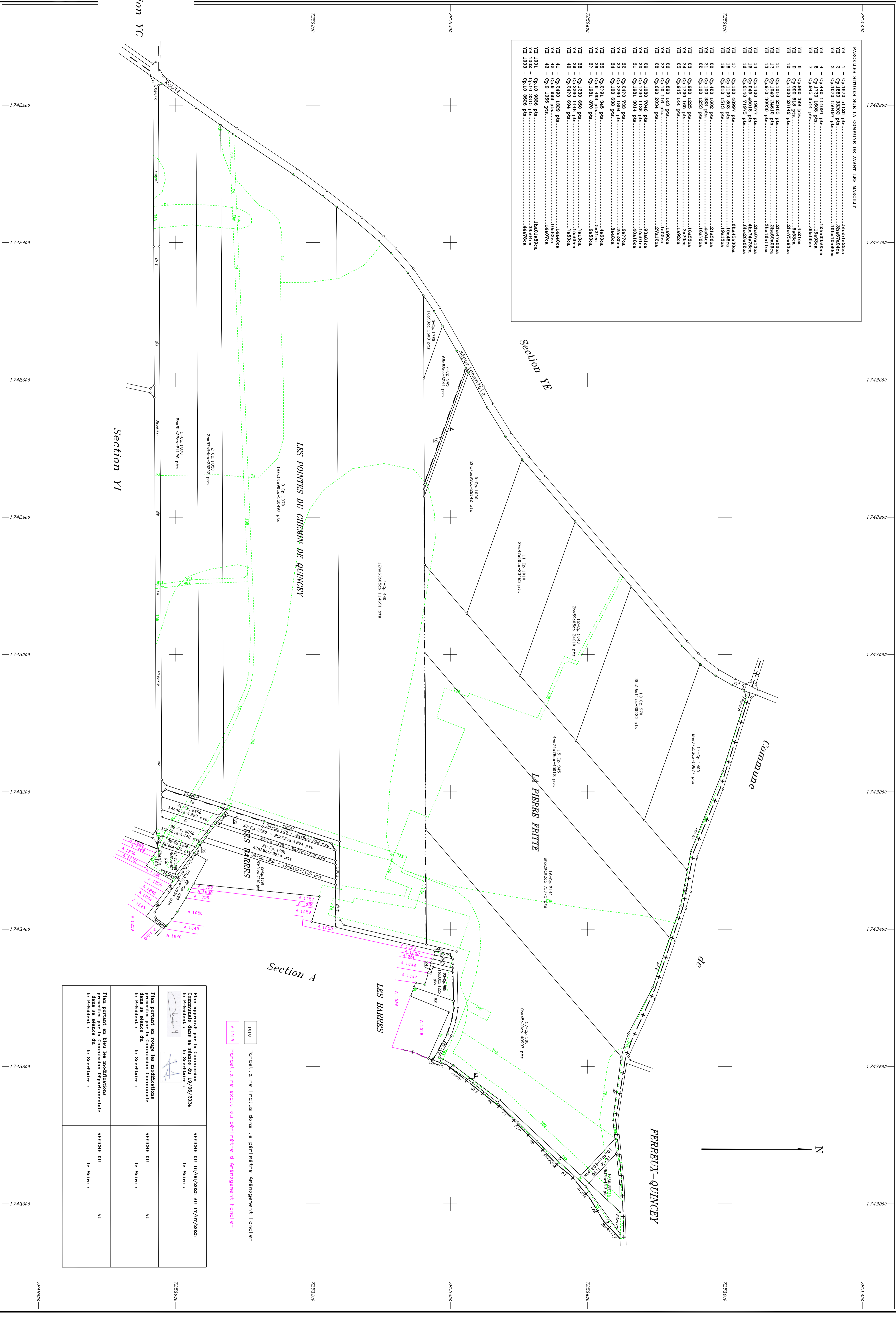


AVANT LES MARCILLY (Aube)

PARCELS SITUÉS SUR LA COMMUNE DE AVANT LES MARCILLY

YH 1 - Gp-1870 5126 pts.....	Abatillon
YH 2 - Gp-1868 2826 pts.....	Abatillon
YH 3 - Gp-1870 15047 pts.....	Abatillon
YH 4 - Gp-1440 11681 pts.....	Abatillon
YH 7 - Gp-3462 6544 pts.....	Abatillon
YH 8 - Gp-3980 389 pts.....	Abatillon
YH 9 - Gp-3990 618 pts.....	Abatillon
YH 10 - Gp-1000 25142 pts.....	Abatillon
YH 11 - Gp-1010 22415 pts.....	Abatillon
YH 12 - Gp-1010 22415 pts.....	Abatillon
YH 13 - Gp-3700 30000 pts.....	Abatillon
YH 14 - Gp-1400 18977 pts.....	Abatillon
YH 15 - Gp-3445 46018 pts.....	Abatillon
YH 16 - Gp-2140 71975 pts.....	Abatillon
YH 17 - Gp-1100 48997 pts.....	Abatillon
YH 18 - Gp-3410 513 pts.....	Abatillon
YH 19 - Gp-3410 513 pts.....	Abatillon
YH 20 - Gp-4500 1602 pts.....	Abatillon
YH 21 - Gp-1100 3332 pts.....	Abatillon
YH 22 - Gp-1100 1253 pts.....	Abatillon
YH 23 - Gp-3980 1253 pts.....	Abatillon
YH 24 - Gp-3445 144 pts.....	Abatillon
YH 25 - Gp-3445 144 pts.....	Abatillon
YH 26 - Gp-3980 143 pts.....	Abatillon
YH 27 - Gp-1100 118 pts.....	Abatillon
YH 28 - Gp-3980 2034 pts.....	Abatillon
YH 29 - Gp-1000 7046 pts.....	Abatillon
YH 30 - Gp-3270 345 pts.....	Abatillon
YH 31 - Gp-1881 3014 pts.....	Abatillon
YH 32 - Gp-1000 628 pts.....	Abatillon
YH 33 - Gp-2200 1884 pts.....	Abatillon
YH 34 - Gp-1000 703 pts.....	Abatillon
YH 35 - Gp-2791 345 pts.....	Abatillon
YH 36 - Gp-1200 650 pts.....	Abatillon
YH 37 - Gp-0001 670 pts.....	Abatillon
YH 38 - Gp-2200 1448 pts.....	Abatillon
YH 39 - Gp-2400 1329 pts.....	Abatillon
YH 40 - Gp-2470 004 pts.....	Abatillon
YH 41 - Gp-2400 1329 pts.....	Abatillon
YH 42 - Gp-3980 143 pts.....	Abatillon
YH 43 - Gp-3980 143 pts.....	Abatillon
YH 1001 - Gp-10 2228 pts.....	Abatillon
YH 1002 - Gp-10 3315 pts.....	Abatillon
YH 1003 - Gp-10 3326 pts.....	Abatillon



<p>1018 Forcellaire inclus dans le périmètre Aménagement Foncier</p> <p>1019 Forcellaire exclu du périmètre d'aménagement Foncier</p>	
<p>Plan portant sur les modifications prescrites par la Commission Communale de l'Aménagement Foncier</p> <p>Plan approuvé par la Commission Communale dans sa séance du 19/06/2024</p> <p>Le Président : <i>[Signature]</i></p> <p>Le Secrétaire : <i>[Signature]</i></p>	<p>ARTICLE DU 16/06/2023 AU 17/07/2023</p> <p>Le Maire :</p> <p>AU</p>
<p>Plan portant sur les modifications prescrites par la Commission Communale de l'Aménagement Foncier</p> <p>Plan approuvé par la Commission Communale dans sa séance du 19/06/2024</p> <p>Le Président : <i>[Signature]</i></p> <p>Le Secrétaire : <i>[Signature]</i></p>	<p>ARTICLE DU 17/07/2023 AU 18/08/2023</p> <p>Le Maire :</p> <p>AU</p>