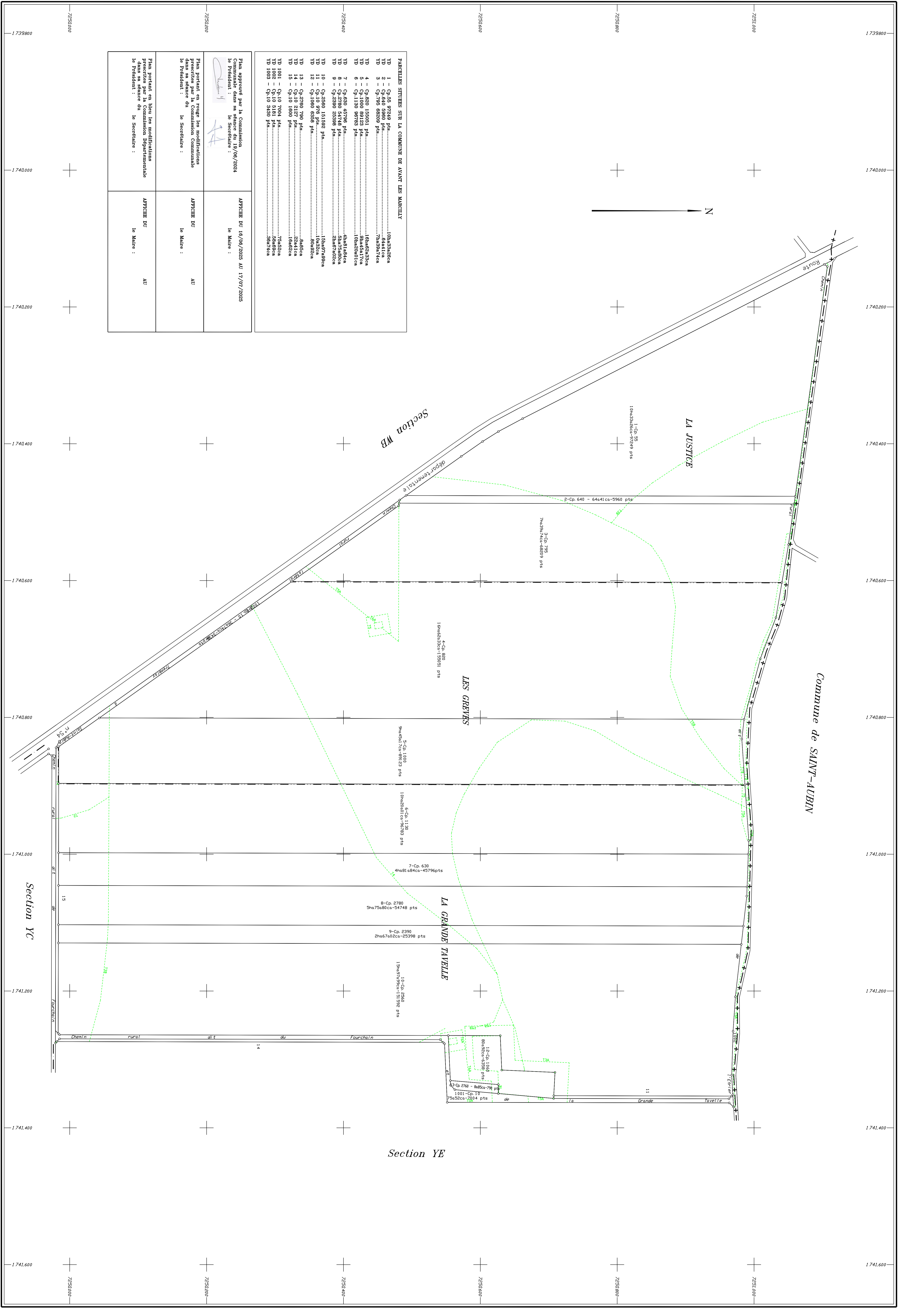


AVANT LES MARCILLY (Aube)



MARILLES SITUES SUR LA COMMUNE DE AVANT LES MARCILLY

YD 1	-	Gp.55 9749 pts	10ha23ca-7249 pts
YD 2	-	Gp.640 0900 pts	10ha23ca-7249 pts
YD 3	-	Gp.780 0800 pts	10ha23ca-7249 pts
YD 4	-	Gp.820 15001 pts	10ha23ca-7249 pts
YD 5	-	Gp.1130 0800 pts	10ha23ca-7249 pts
YD 6	-	Gp.2700 54746 pts	10ha23ca-7249 pts
YD 7	-	Gp.830 4398 pts	10ha23ca-7249 pts
YD 8	-	Gp.2390 55398 pts	10ha23ca-7249 pts
YD 9	-	Gp.2700 54746 pts	10ha23ca-7249 pts
YD 10	-	Gp.2390 55398 pts	10ha23ca-7249 pts
YD 11	-	Gp.1000 0800 pts	10ha23ca-7249 pts
YD 12	-	Gp.1000 0800 pts	10ha23ca-7249 pts
YD 13	-	Gp.2700 54746 pts	10ha23ca-7249 pts
YD 14	-	Gp.10 2127 pts	10ha23ca-7249 pts
YD 15	-	Gp.10 1600 pts	10ha23ca-7249 pts
YD 1001	-	Gp.10 7084 pts	10ha23ca-7249 pts
YD 1002	-	Gp.10 7084 pts	10ha23ca-7249 pts
YD 1003	-	Gp.10 3450 pts	10ha23ca-7249 pts

Plan approuvé par la Commission Communale dans sa séance du 19/09/2024 Le Président : Le Secrétaire :	APPRÉHÉ DU 16/09/2024 AU 17/07/2025 Le Maire :
Plan portant en rouge les modifications préconisées par la Commission Communale Le Président : Le Secrétaire :	APPRÉHÉ DU Le Maire :
Plan portant en bleu les modifications dans sa séance du 19/09/2024 Le Président : Le Secrétaire :	APPRÉHÉ DU Le Maire : AU