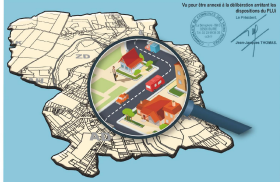


PLUi

Plan Local d'Urbanisme
Intercommunal
des Trois Rivières



Voir les axes à la échelle cartographique de la commune de Jeantes

4.1. Documents graphiques

Jeantes

PLAN DE ZONAGE Territoire au 1/6500ème

PLUi arrêté le 18/03/2025 PLUi approuvé le



Légende

Informations

- Communes
- Bassins
- Cours d'eau
- Chemins inscrits au PDIPR
- Axe vert de Thérache
- Bâtiments d'élevage classés

Zonage

- UR : zone urbaine constructible
- A : zone agricole
- N : zone naturelle

Éléments du paysage protégés au titre de l'article L151-23 du CU

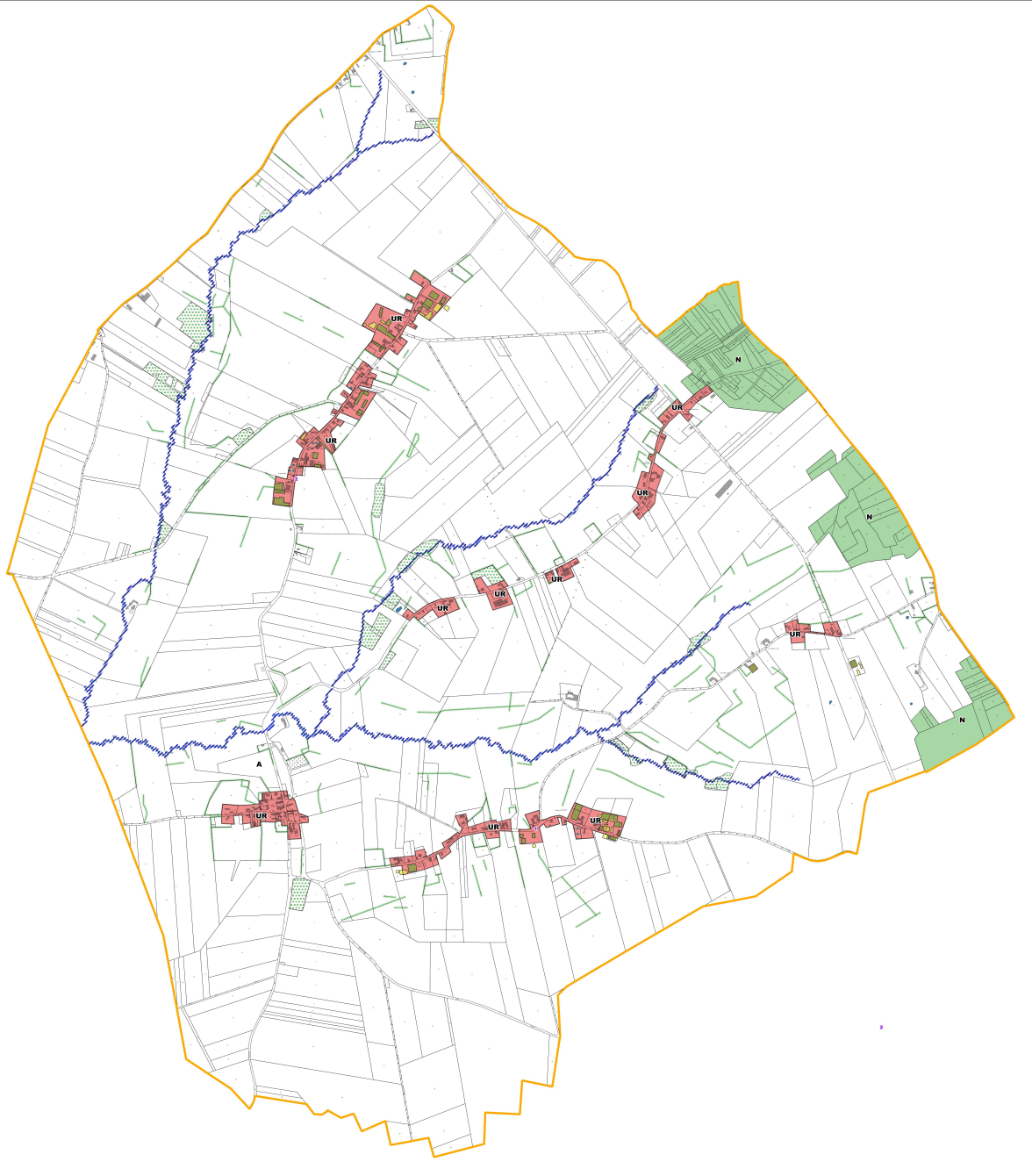
- Boisements
- Hales
- Jardins
- Éléments paysagers ponctuels
- Protection des abords des cours d'eau
- Mares, Étangs

Éléments du patrimoine protégés au titre de l'article L151-19 du CU

- Monuments historiques

Prescriptions

- Éléments identifiés au titre de l'article L151-11 du Code de l'urbanisme
- Commerces identifiés au titre de l'article L151-16 du Code de l'urbanisme
- Limites commerciales identifiées au titre de l'article L151-16 du Code de l'urbanisme
- Secteur soumis à l'Orientation d'Aménagement et de Programmation
- Zone non aedificandi
- Emplacements réservés



0 500 1000 m