

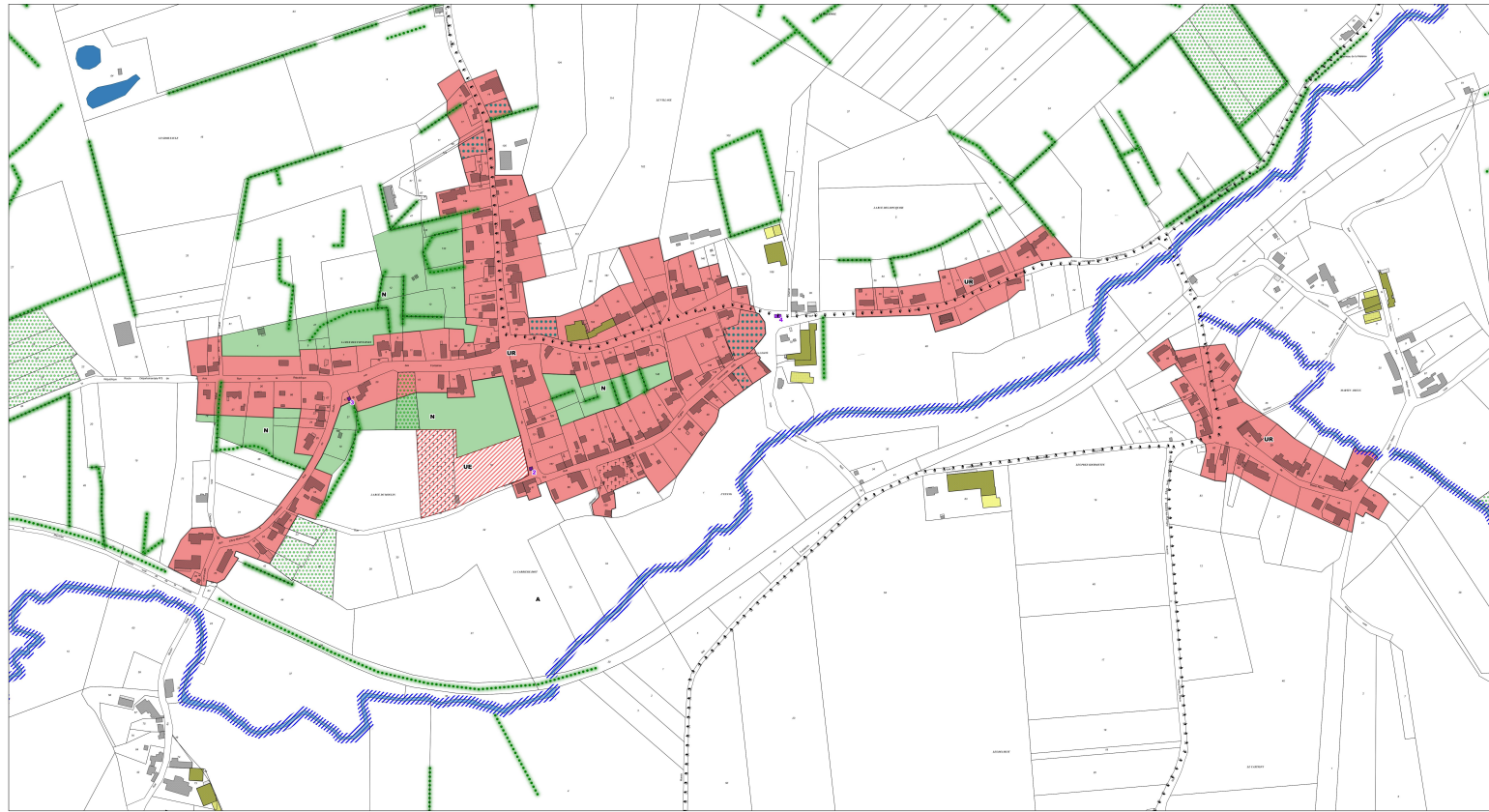
**PLUi** Plan Local d'Urbanisme Intercommunal des Trois Rivières

Vo pour être arrêté de délibération collective des communes adhérentes au PLUi

**4.1. Documents graphiques**

**Any-Martin-Rieux**  
**PLAN DE ZONAGE**  
**Bourg et hameaux au 1/2500ème**

PLUi arrêté le 18/03/2025 PLUi approuvé le



**Légende**

**Informations**

- Communes
- Basins
- Cours d'eau
- Chemins inscrits au PDIPR
- Axe vert de Thérache
- Bâtiments d'élevage classés

**Zonage**

- UR : zone urbaine constructible
- UE : zone urbaine réservée aux équipements et ouvrages publics et d'intérêt général
- A : zone agricole
- N : zone naturelle
- Ns : STECAL\_Tourisme et loisirs

**Éléments du paysage protégés au titre de l'article L151-23 du CU**

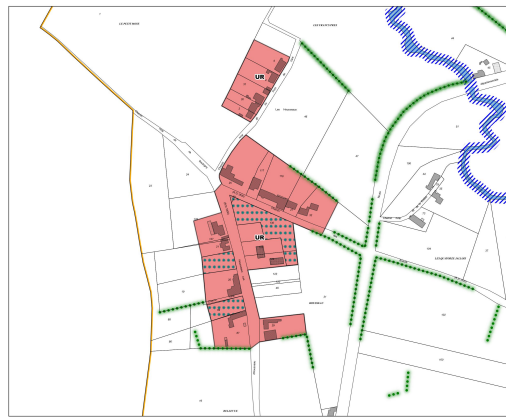
- Boisements
- Haies
- Jardins
- Éléments paysagers ponctuels
- Protection des abords des cours d'eau
- Mares\_Etangs

**Éléments du patrimoine protégés au titre de l'article L151-19 du CU**

- Éléments bâtis identifiés

**Prescriptions**

- Bâtiments identifiés au titre de l'article L151-11 du Code de l'Urbanisme
- Commerces identifiés au titre de l'article L151-16 du Code de l'Urbanisme
- Linéaires commerciaux identifiés au titre de l'article L151-16 du Code de l'Urbanisme
- Secteur soumis à Orientation d'Aménagement et de Programmation
- Zone non aedificandi
- Emplacements réservés



**Hameau de Housseaux**



**Hameau de Bellevue**

