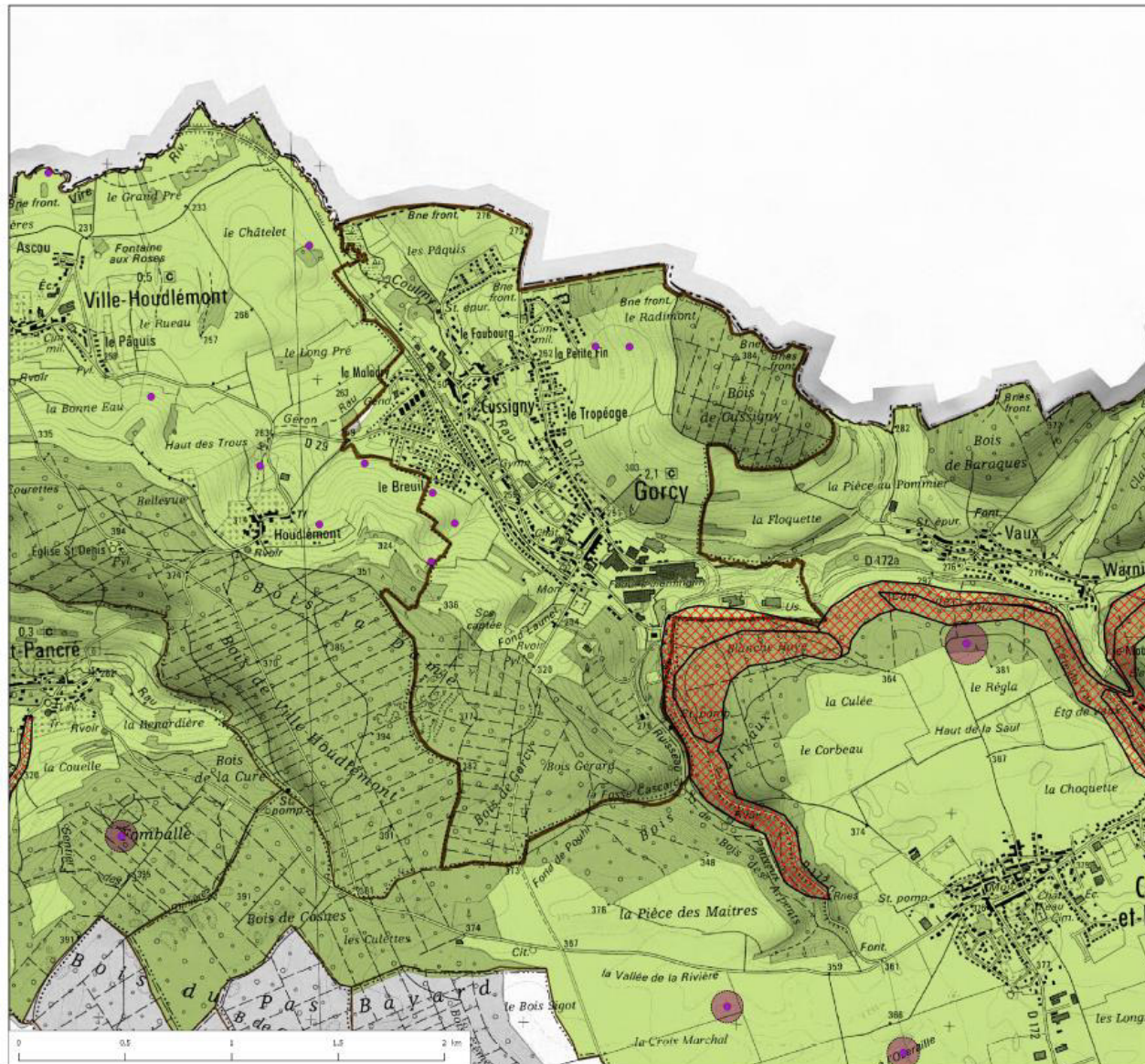


## CARTE DES MOUVEMENTS DE TERRAIN



II-1.4

PREFET DE MEURTHE-ET-MOSELLE

### Carte des risques mouvements de terrains

Commune de  
Gorcy

#### Légende :

PPR Mouvement de terrain

- Zone 1 - Préservation
- Zone 2 - Protection
- Zone 3 - Prévention

#### Information

- Aléa Mouvement de terrain
- Aléa chute de blocs
- Cavité
- Cavité - Zone d'incertitude

Coordonnées : DDT54 / AZ10 / 1017  
Rédigé : DDT54/SCA25 - JAV/BD/2024/0006  
Révisé : DDT54/SCA25 - JAV/BD/2024/0006  
M. H. FLEURY/MUSQUEL/CARTE\_RISQUES/CARTE\_MTC/2024/09/27/2024

## LISTE DES CAVITES

---

Cavités :

<b>Numéro</b>	<b>Nom</b>	<b>Type</b>	<b>Précision des coordonnées</b>
LORAW0041024	Effondrement n° 65400324	Naturelle	25 mètres
LORAW0041025	Effondrement n° 65400326	Indéterminé	25 mètres
LORAW0041029	Effondrement n° 65400337	Indéterminé	25 mètres
LORAW0041046	Effondrement n° 65400547	Indéterminé	1 000 mètres

La commune de Gorcy est située dans la zone d'influence d'une cavité, il conviendra de consulter le BRGM et le site [www.georisques.gouv.fr](http://www.georisques.gouv.fr)

# CARTOGRAPHIE DE L'ALEA MOUVEMENT DE TERRAIN

