



COMMUNE DE GERARDMER



Document arrêté



PLAN LOCAL D'URBANISME

1. Rapport de présentation

Annexe 1 : Atlas des dents creuses

Pièce n°1.2.1

Arrêté par délibération du
Conseil Communautaire : 26/06/2024

Approuvé par délibération du
Conseil Communautaire :

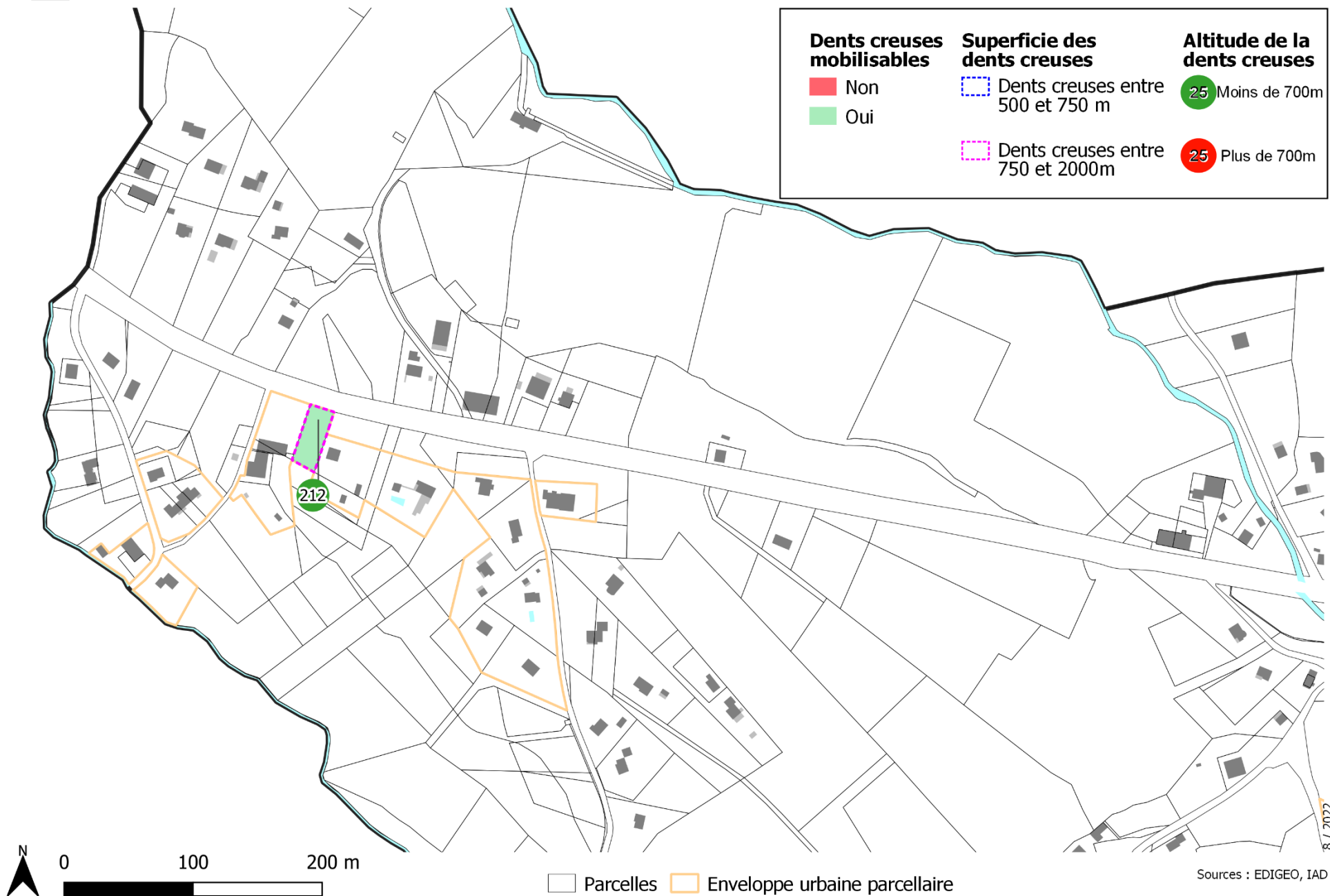


INITIATIVE Aménagement et Développement

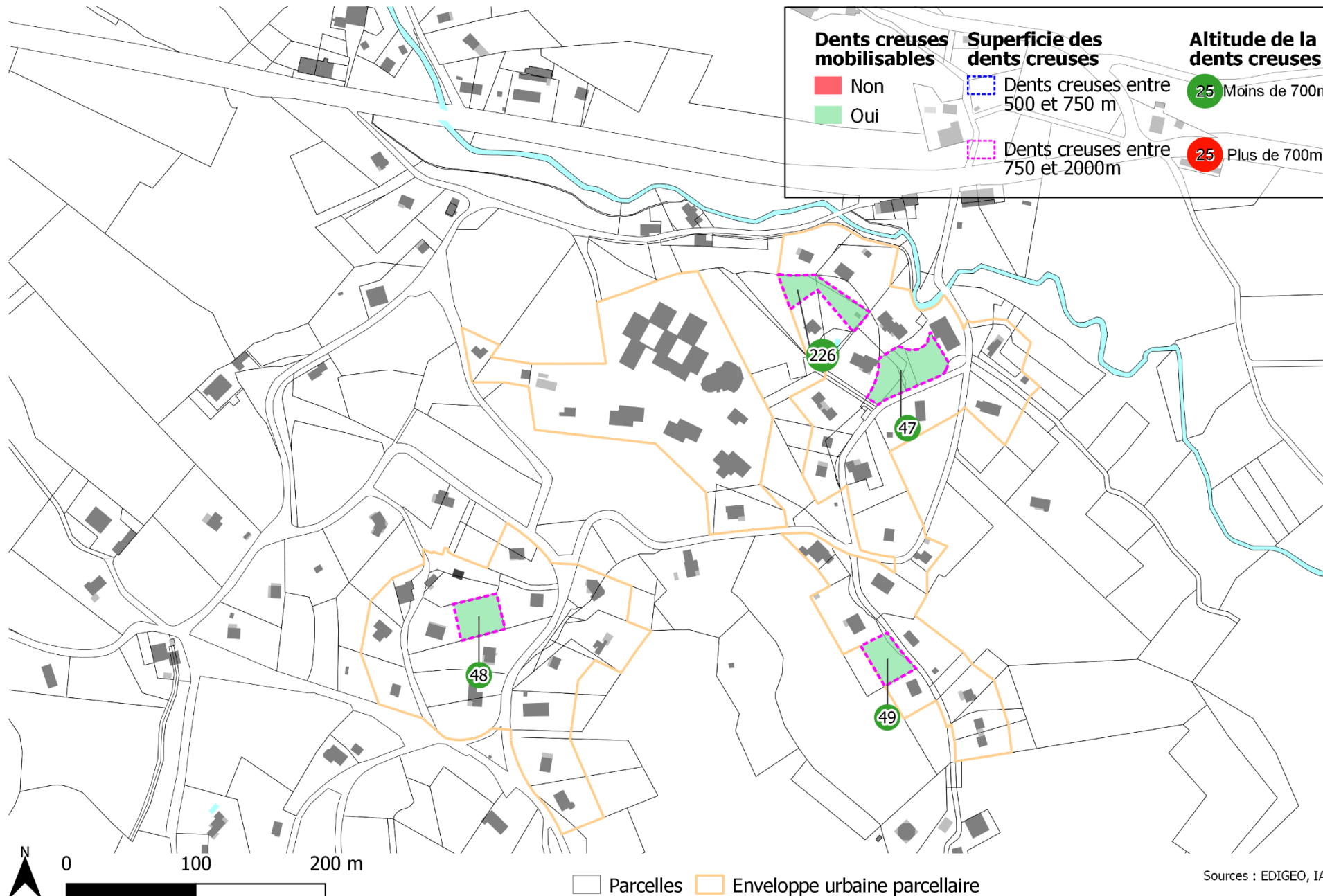
Adresse : 4, Passage Jules Didier - 70000 Vesoul
Tél : 03.84.75.46.47 - Fax : 03.84.75.31.69
initiativead@orange.fr

Agence de Besançon
Tél : 03.81.83.53.29 - initiative25@orange.fr

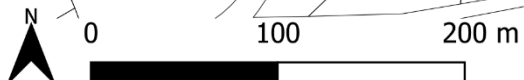
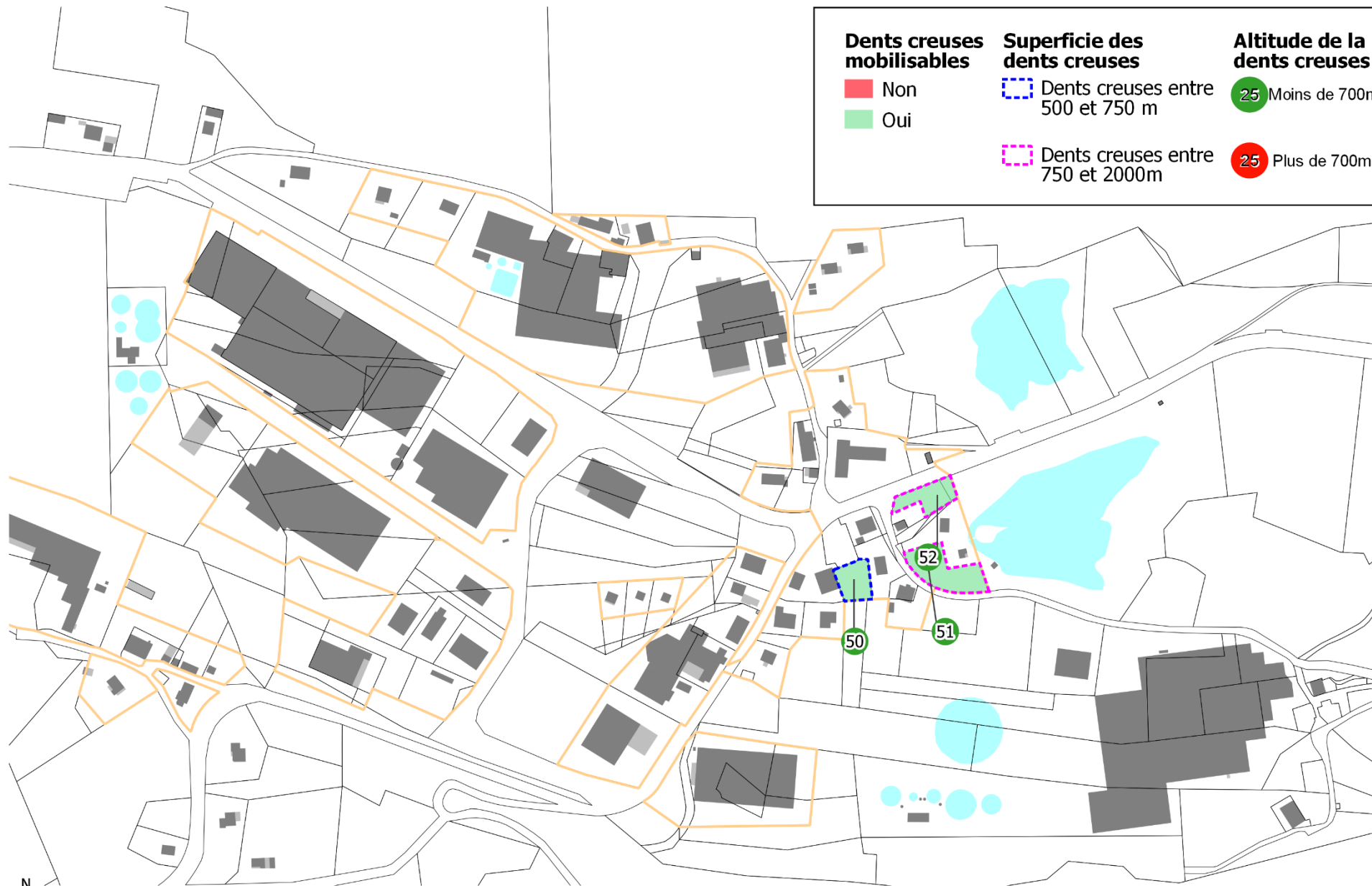
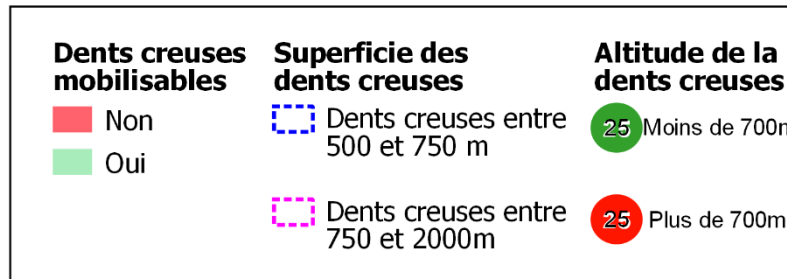
DENTS CREUSES GERARDMER : SECTEUR LE BAS BEILLARD



DENTS CREUSES GERARDMER : SECTEUR LES FOUCHES



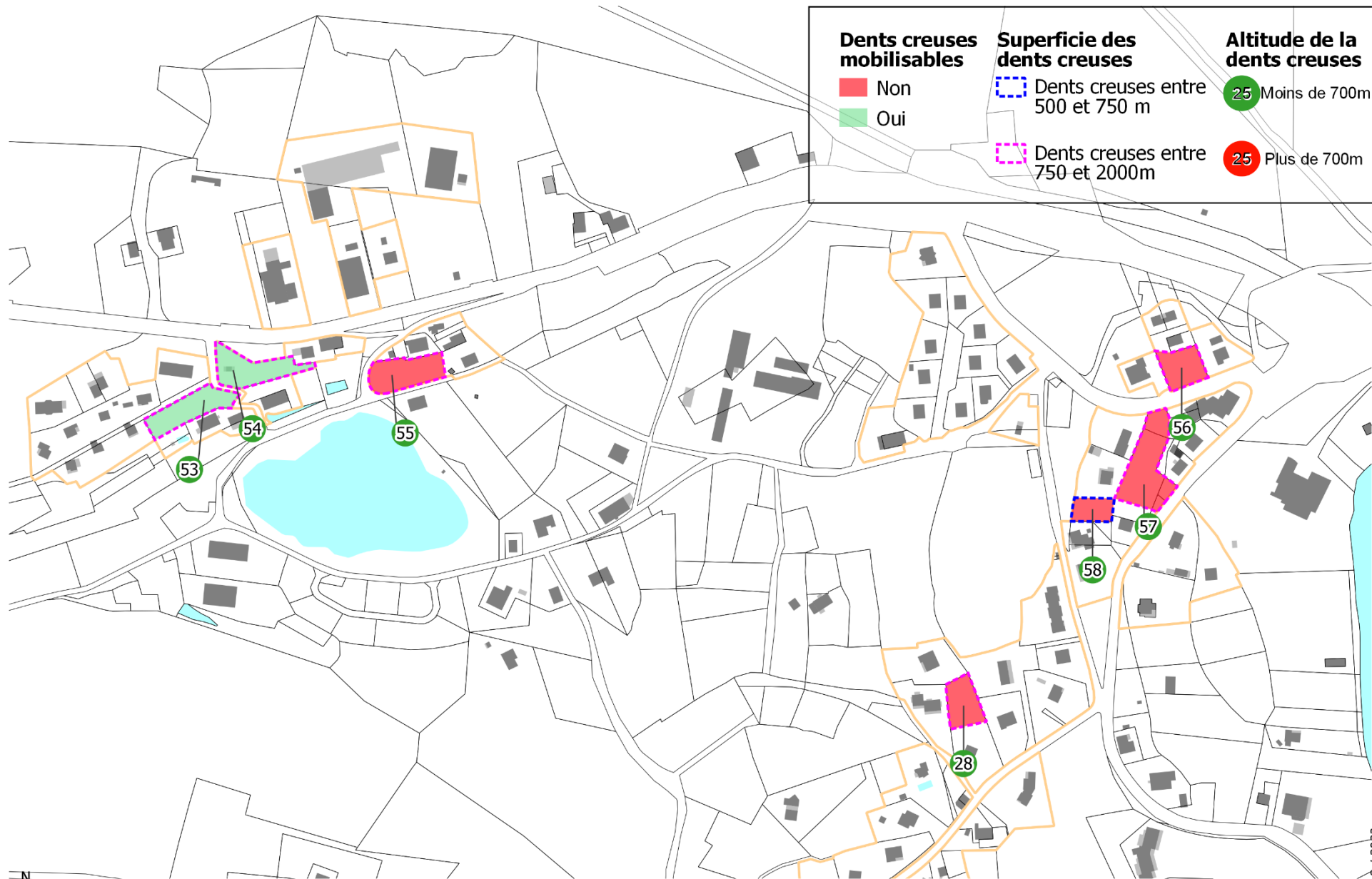
DENTS CREUSES GERARDMER : SECTEUR LE COSTET BEILLARD



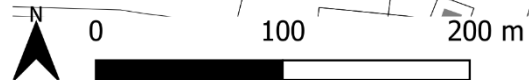
 Parcelles  Enveloppe urbaine parcellaire

Sources : EDIGEO, IAD

DENTS CREUSES GERARDMER : SECTEUR LE PRE CHAUSSOTTE

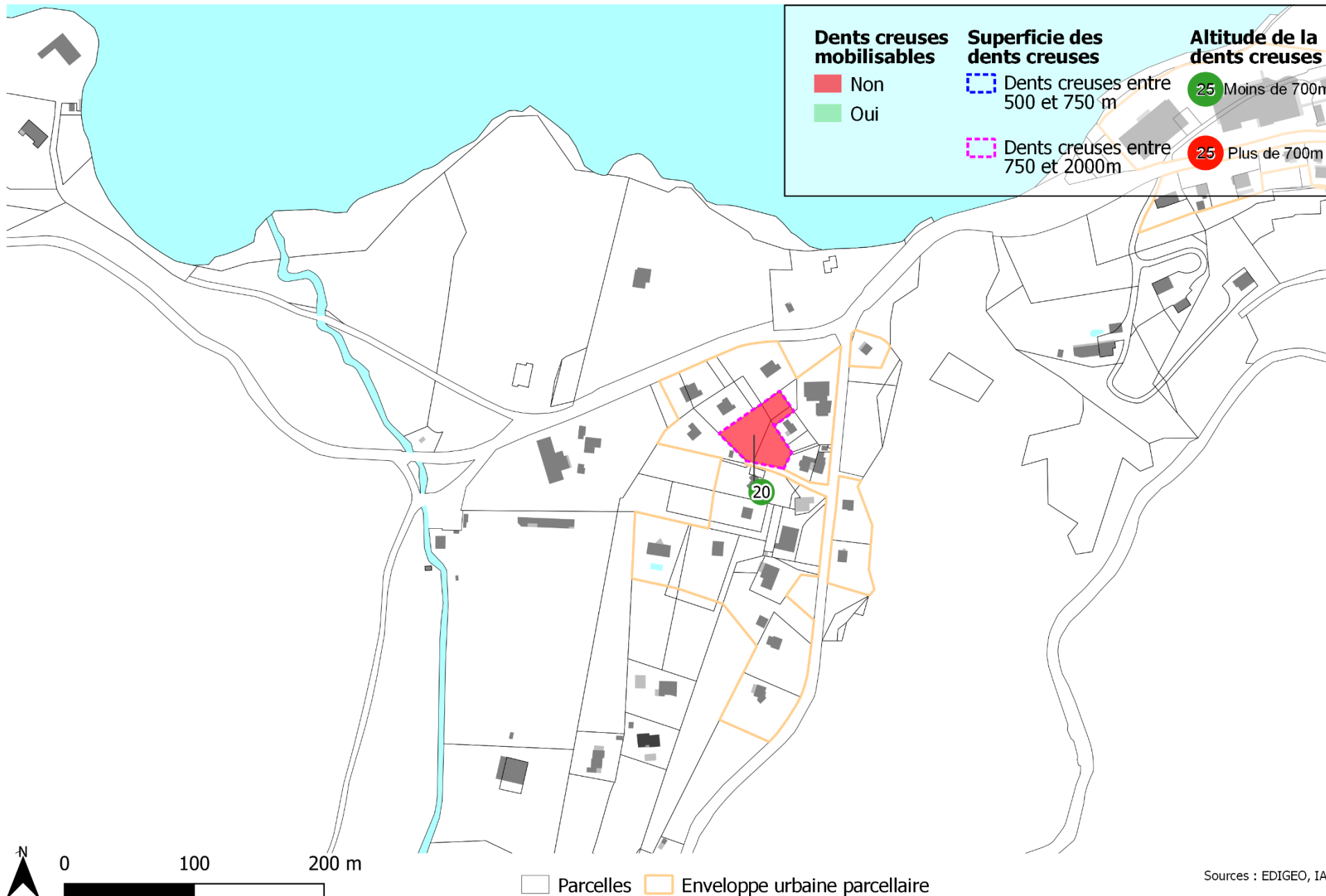


Dents creuses mobilisables	Superficie des dents creuses	Altitude de la dents creuses
■ Non (Red)	▭ Dents creuses entre 500 et 750 m (Blue dashed)	● 25 Moins de 700m (Green)
■ Oui (Green)	▭ Dents creuses entre 750 et 2000m (Pink dashed)	● 25 Plus de 700m (Red)

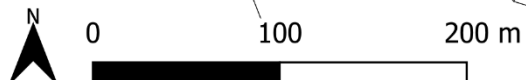
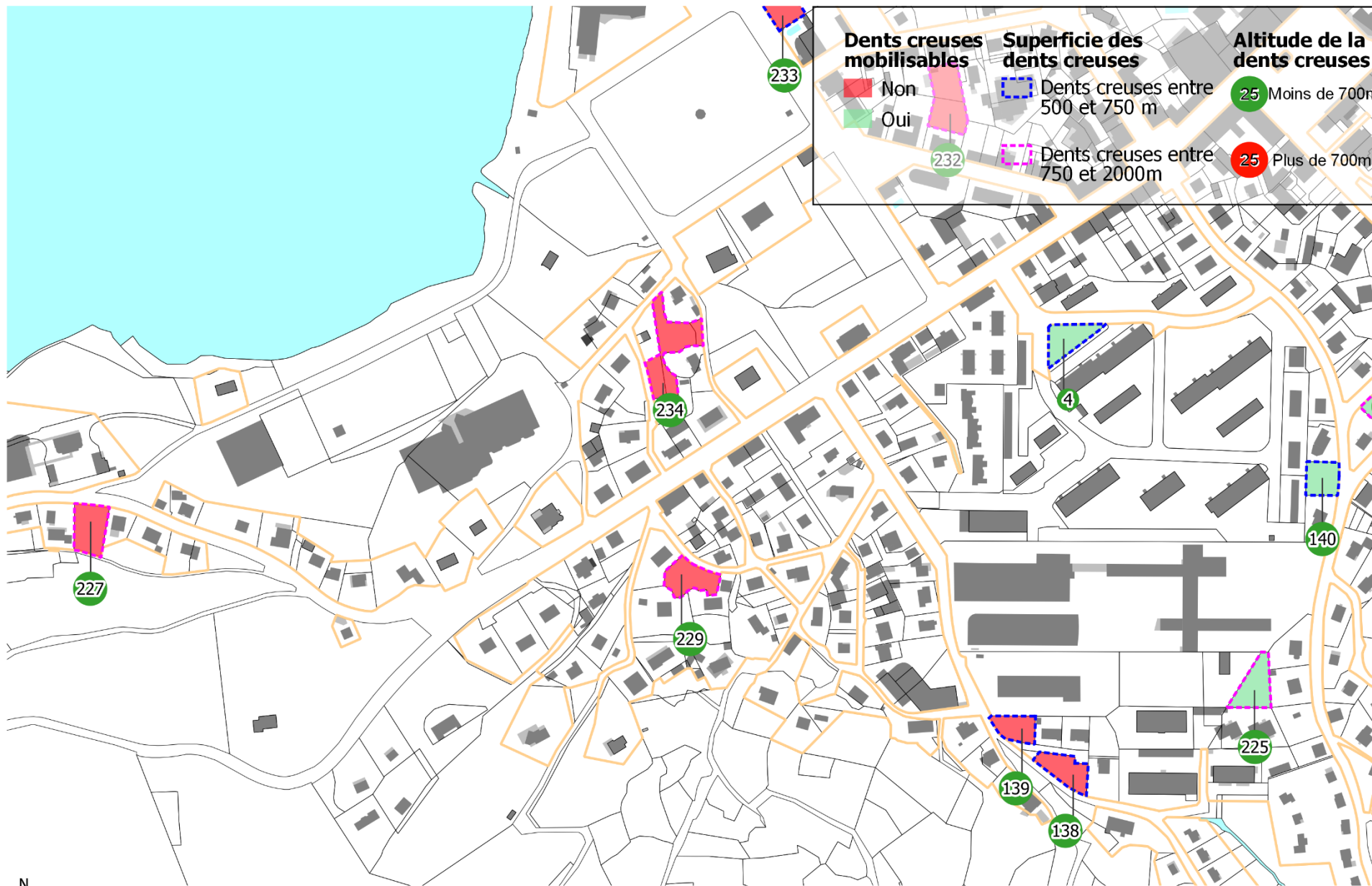


□ Parcelles □ Enveloppe urbaine parcellaire

DENTS CREUSES GERARDMER : SECTEUR RAMBERCHAMP



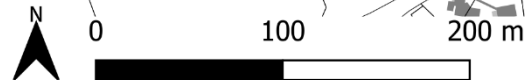
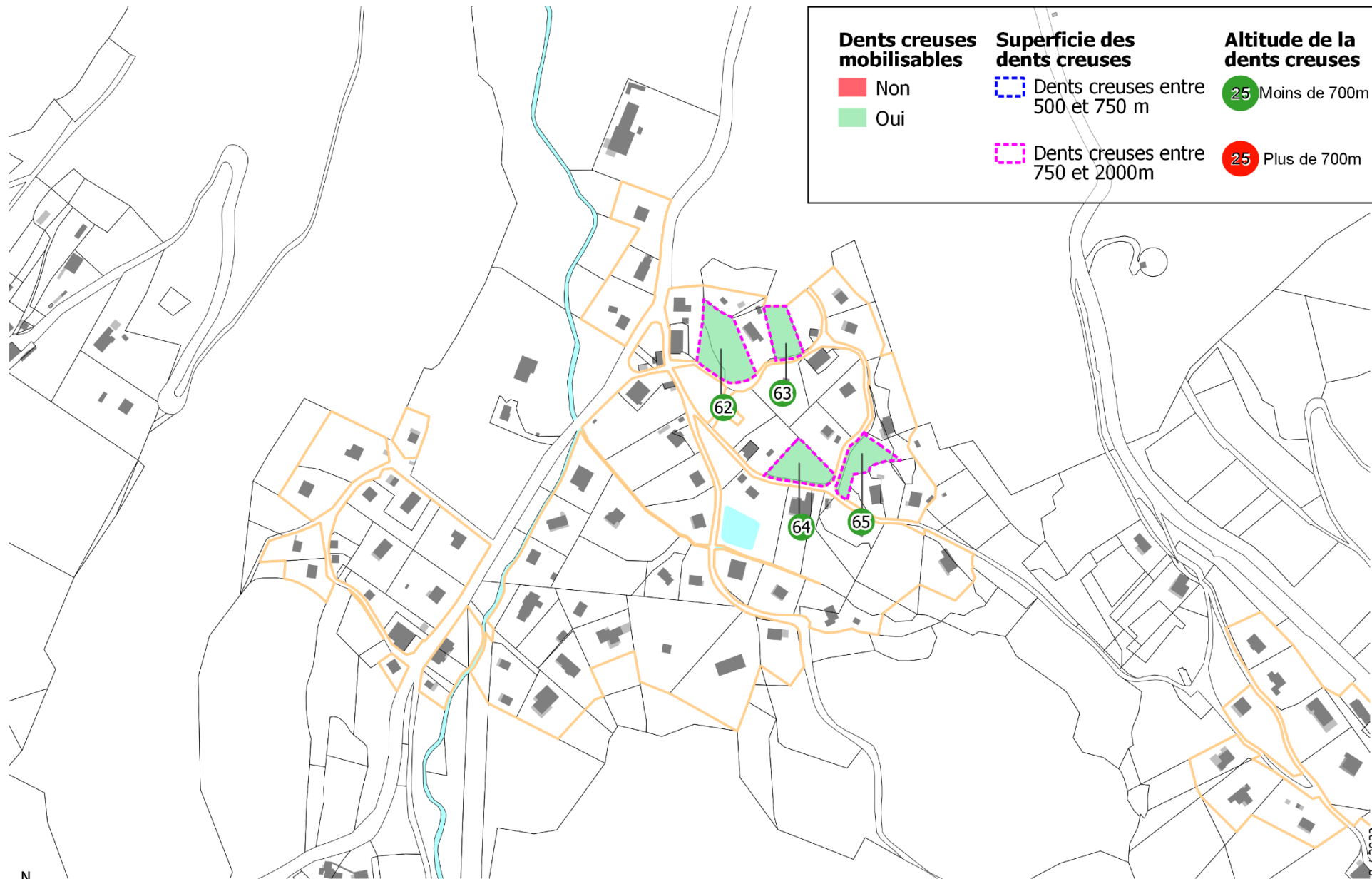
DENTS CREUSES GERARDMER : SECTEUR BASE NAUTIQUE



□ Parcelles □ Enveloppe urbaine parcellaire

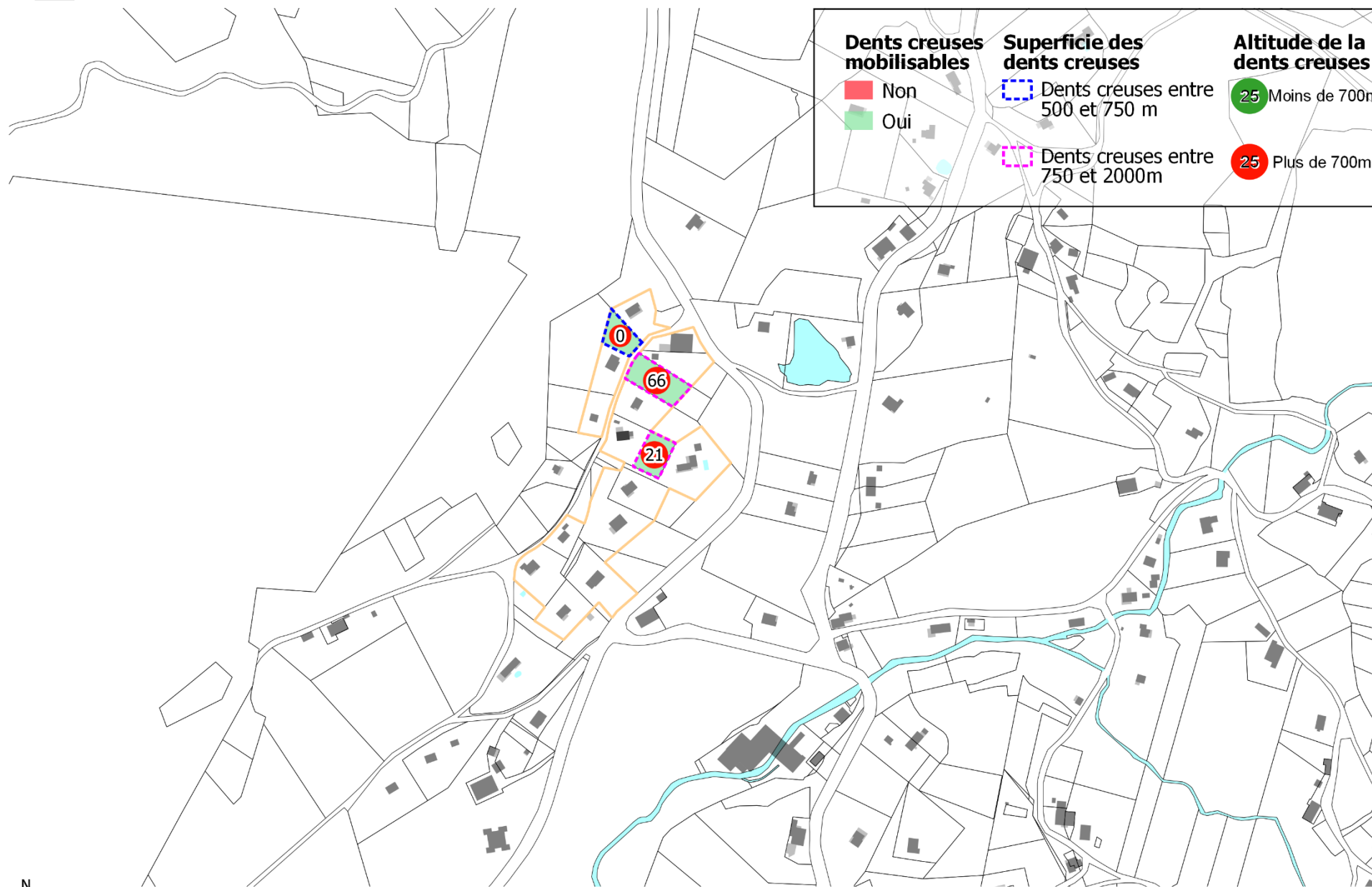
DENTS CREUSES GERARDMER : SECTEUR LA GOUTTE DU CHAT

Dents creuses mobilisables	Superficie des dents creuses	Altitude de la dents creuses
■ Non	 Dents creuses entre 500 et 750 m	25 Moins de 700m
■ Oui	 Dents creuses entre 750 et 2000m	25 Plus de 700m



Parcelles
 Enveloppe urbaine parcellaire

DENTS CREUSES GERARDMER : SECTEUR LA PETITE POUSSIÈRE

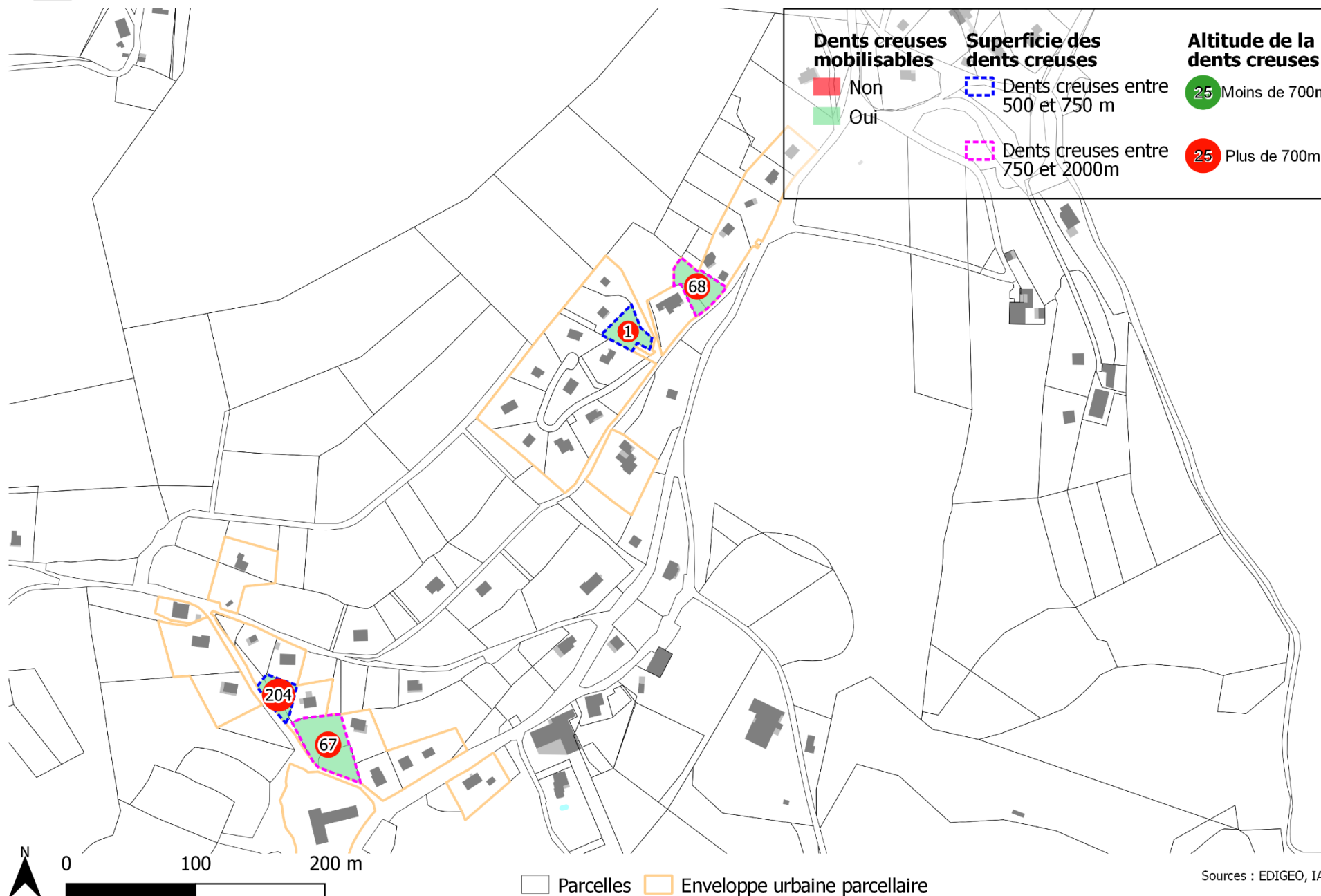


Dents creuses mobilisables	Superficie des dents creuses	Altitude de la dents creuses
Non (Red square)	Dents creuses entre 500 et 750 m (Blue dashed box)	25 Moins de 700m (Green circle)
Oui (Green square)	Dents creuses entre 750 et 2000m (Pink dashed box)	25 Plus de 700m (Red circle)

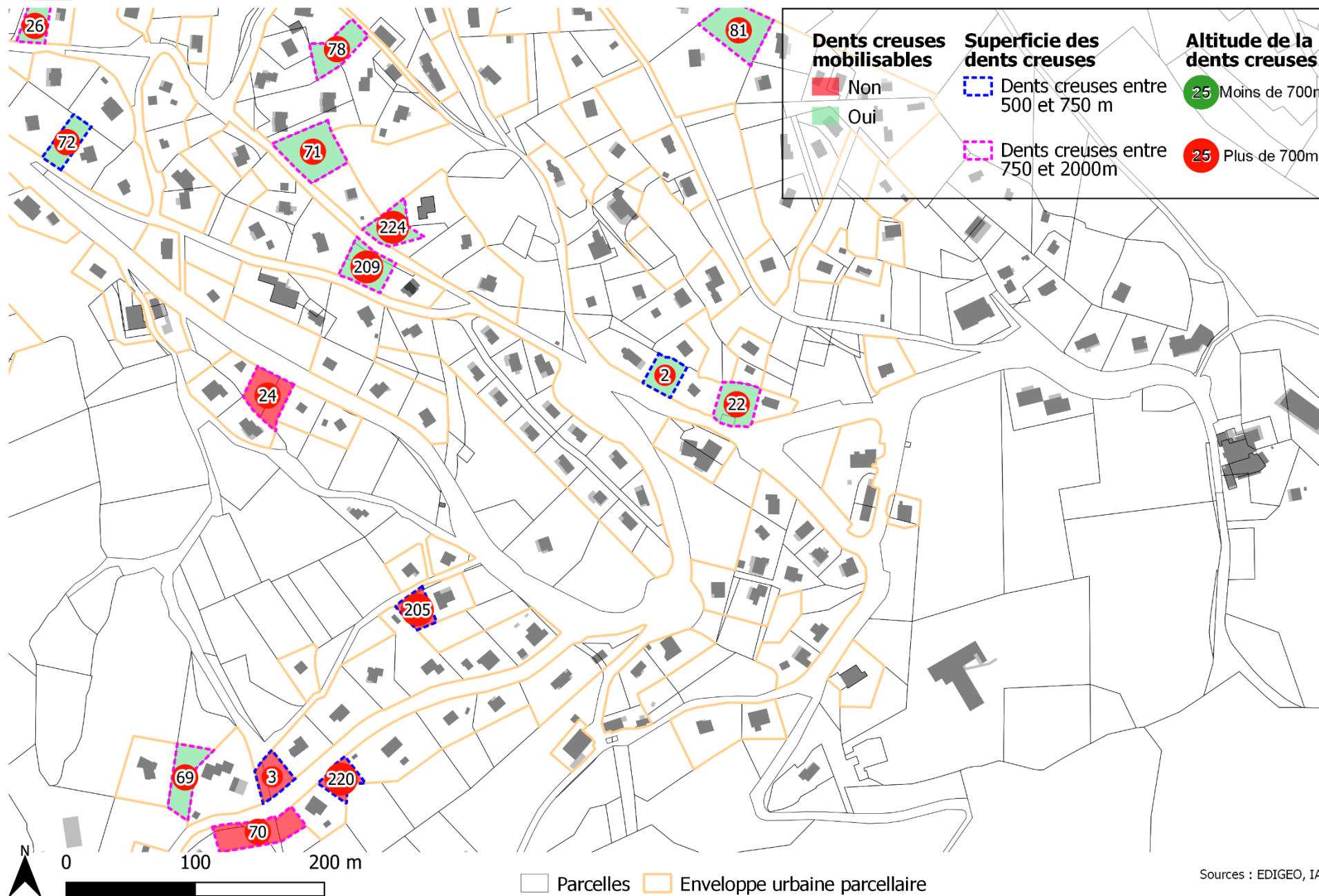


Parcelles Enveloppe urbaine parcellaire

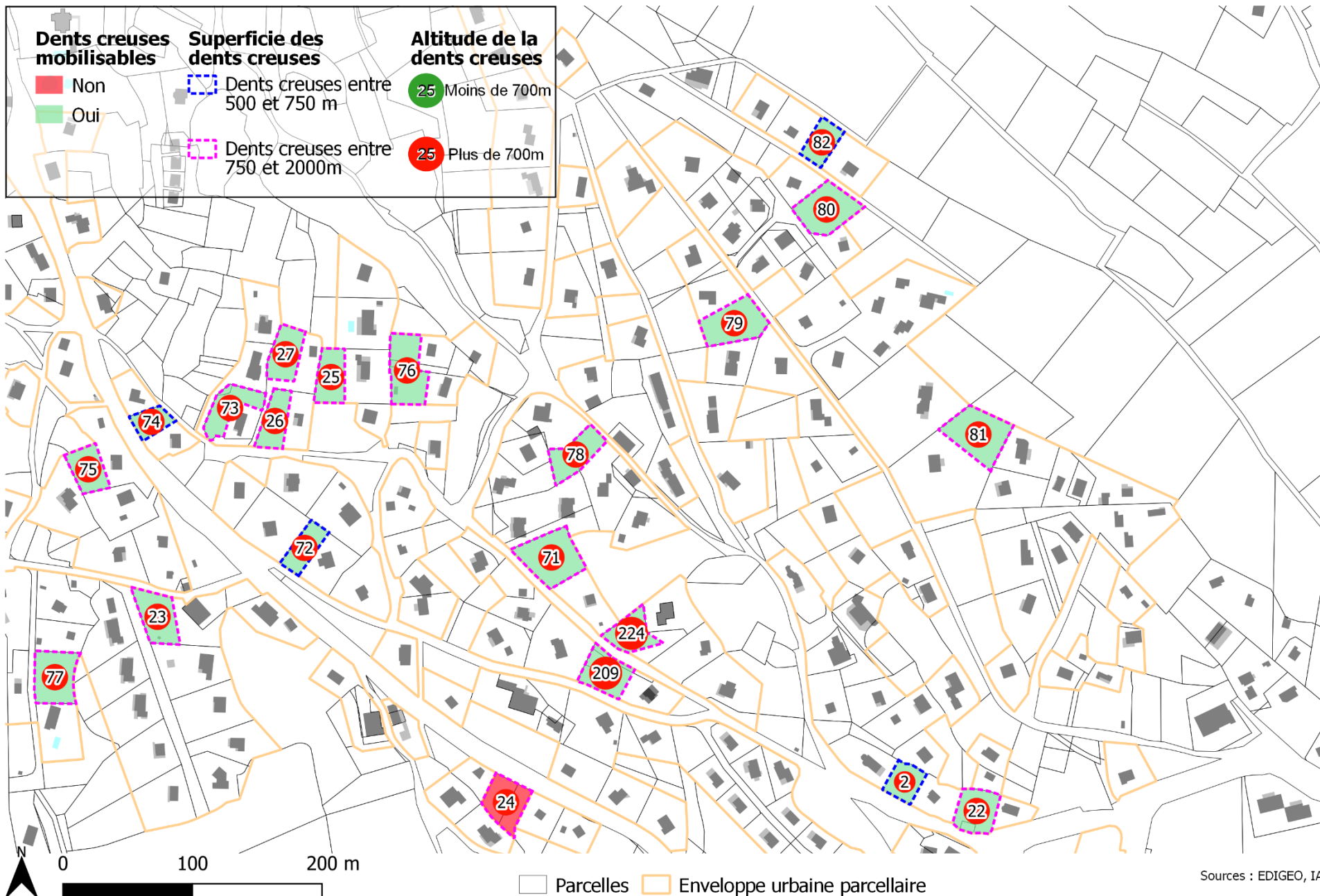
DENTS CREUSES GERARDMER : SECTEUR LE GRAND ETANG



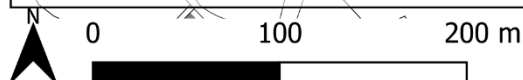
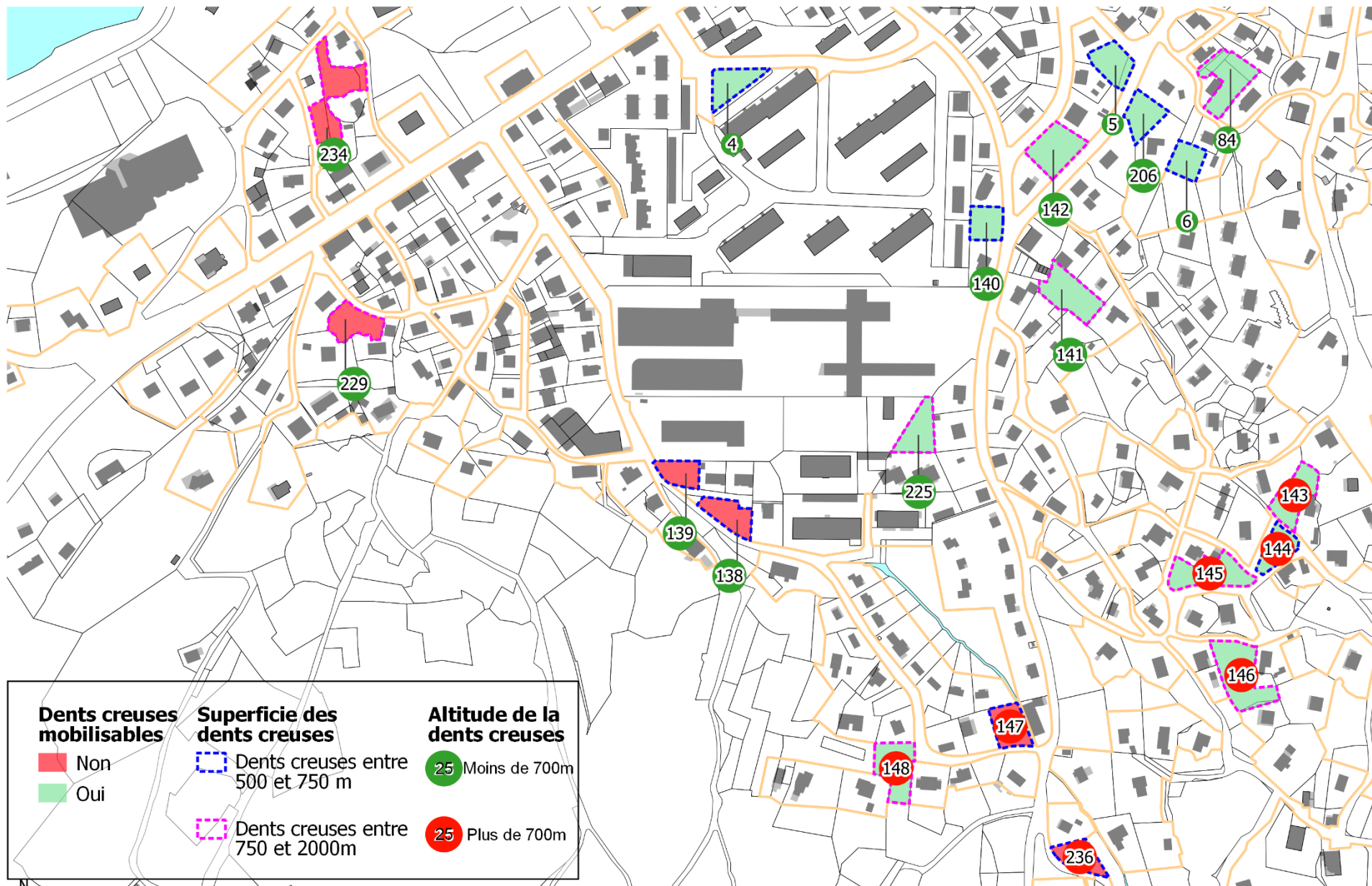
DENTS CREUSES GERARDMER : SECTEUR LE PETIT PRE



DENTS CREUSES GERARDMER : SECTEUR DERRIERE LA TETE DU COSTET

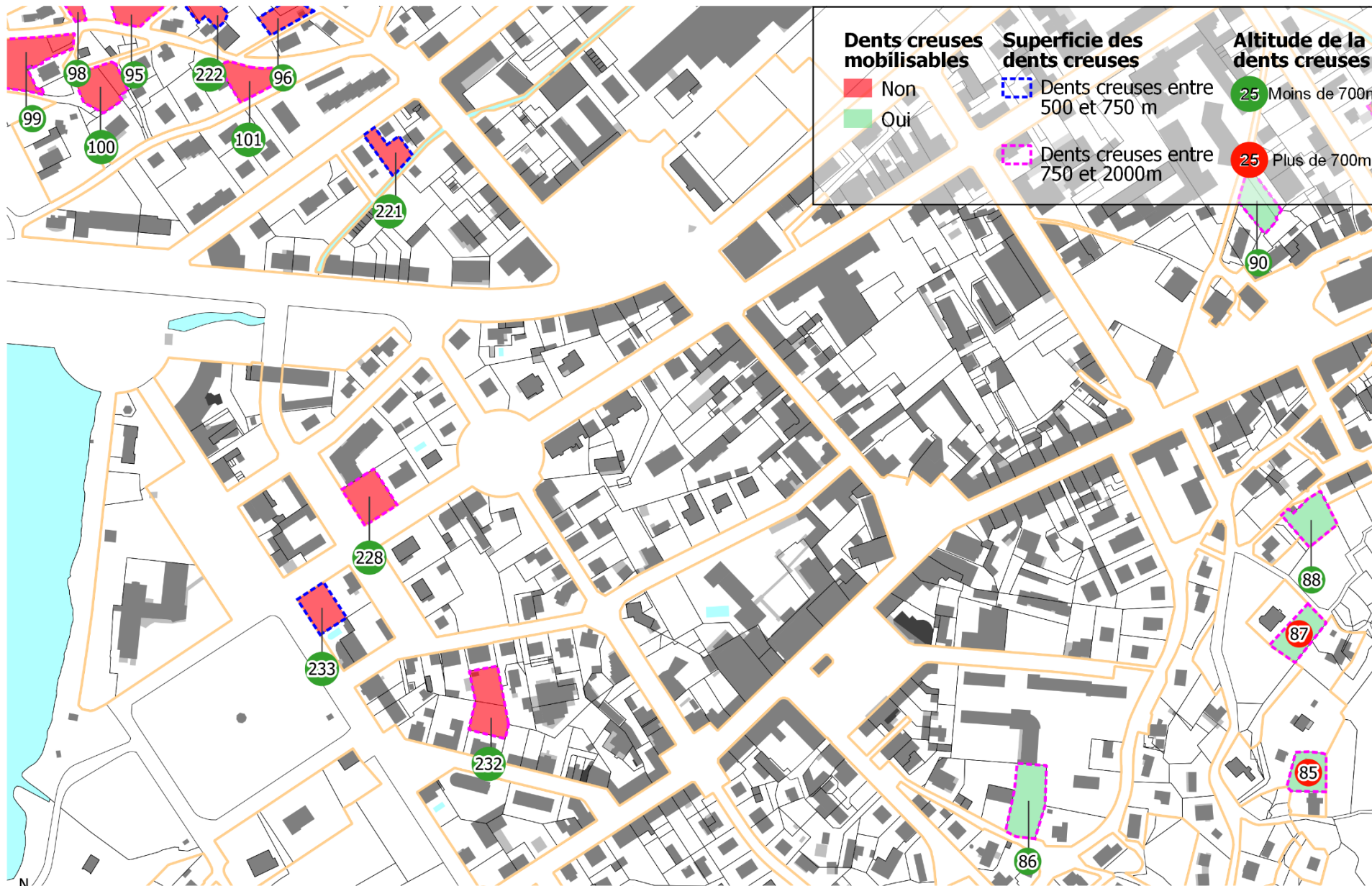


DENTS CREUSES GERARDMER : SECTEUR LE PRE DE CHENY

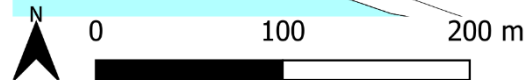
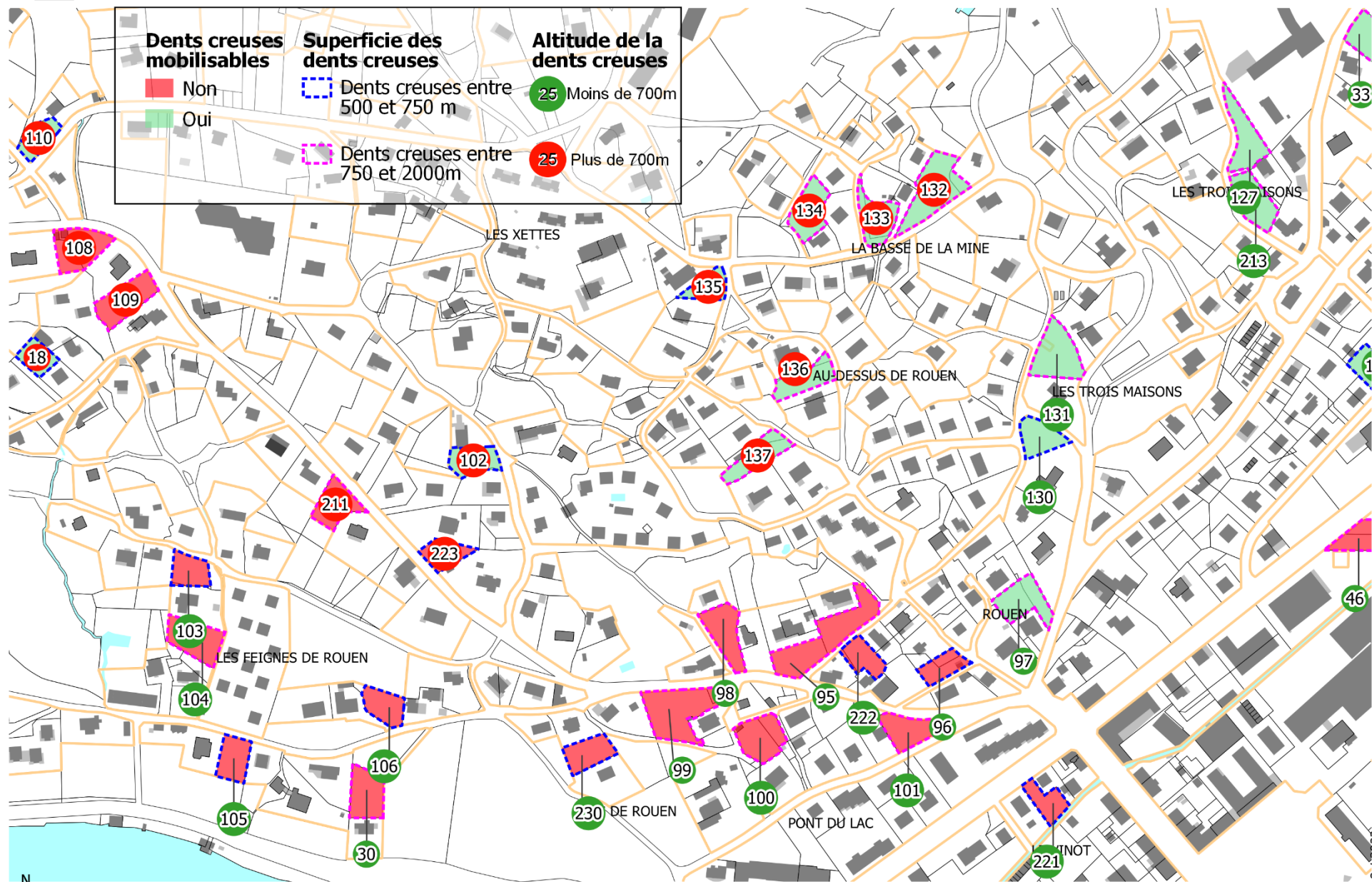


Parcelles Enveloppe urbaine parcellaire

DENTS CREUSES GERARDMER : SECTEUR LES BOLLES



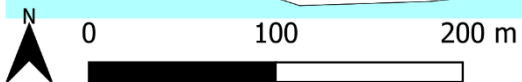
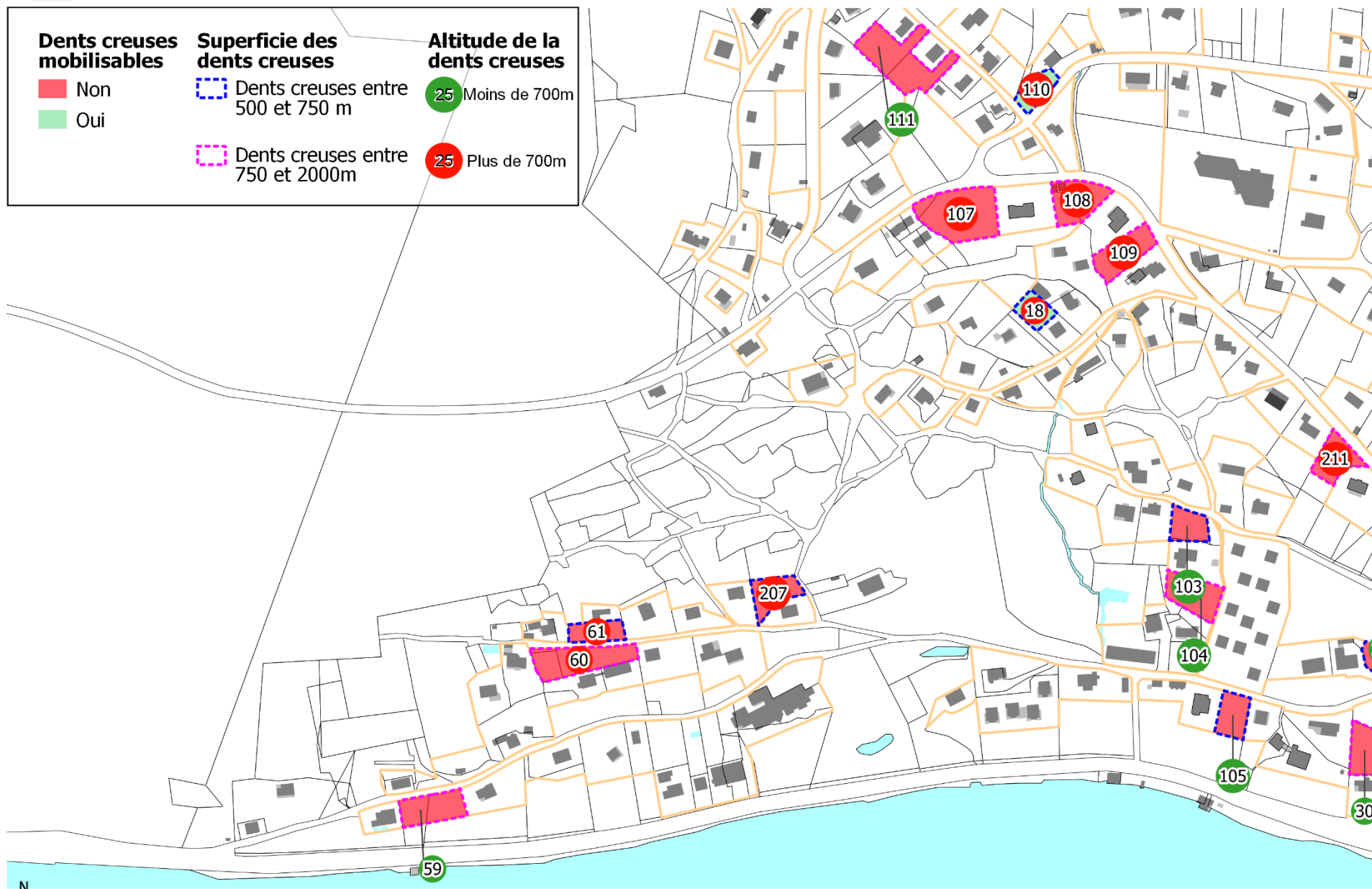
DENTS CREUSES GERARDMER : SECTEUR LES FEINGNES DE ROUEN



Parcelles Enveloppe urbaine parcellaire

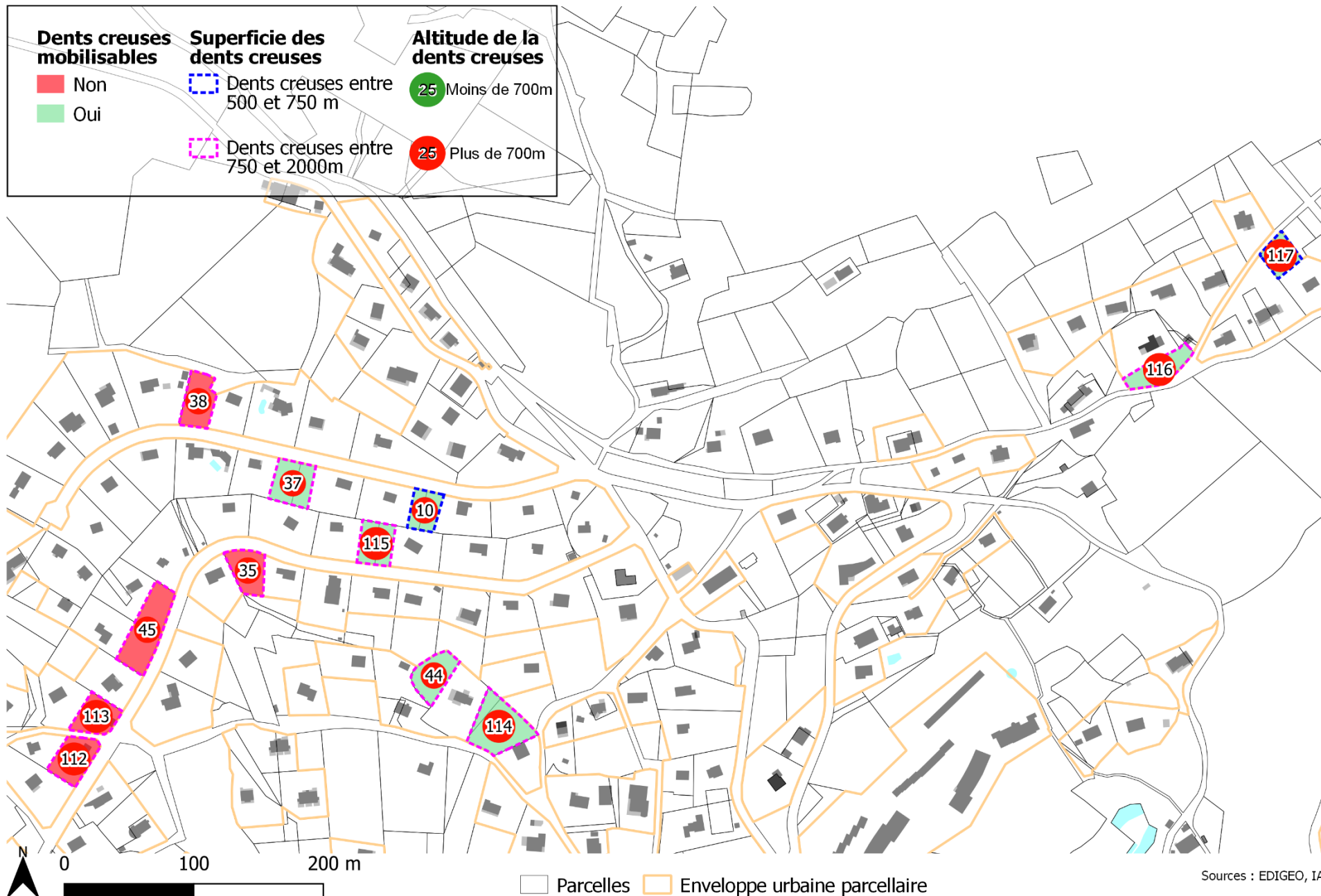
DENTS CREUSES GERARDMER : SECTEUR LA DROITE DU LAC

Dents creuses mobilisables	Superficie des dents creuses	Altitude de la dents creuses
■ Non	 Dents creuses entre 500 et 750 m	25 Moins de 700m
■ Oui	 Dents creuses entre 750 et 2000m	25 Plus de 700m

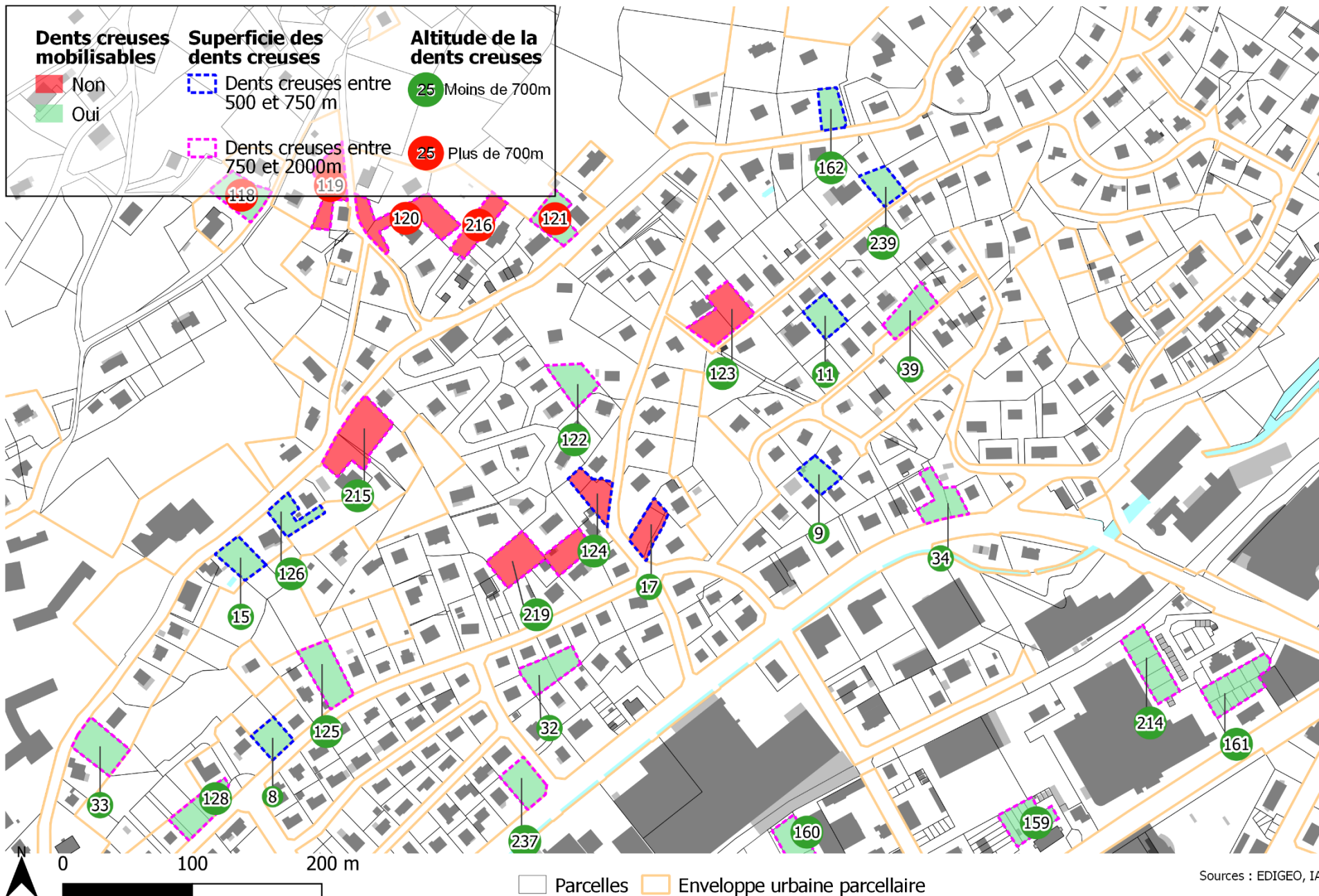


Parcelles
 Enveloppe urbaine parcellaire

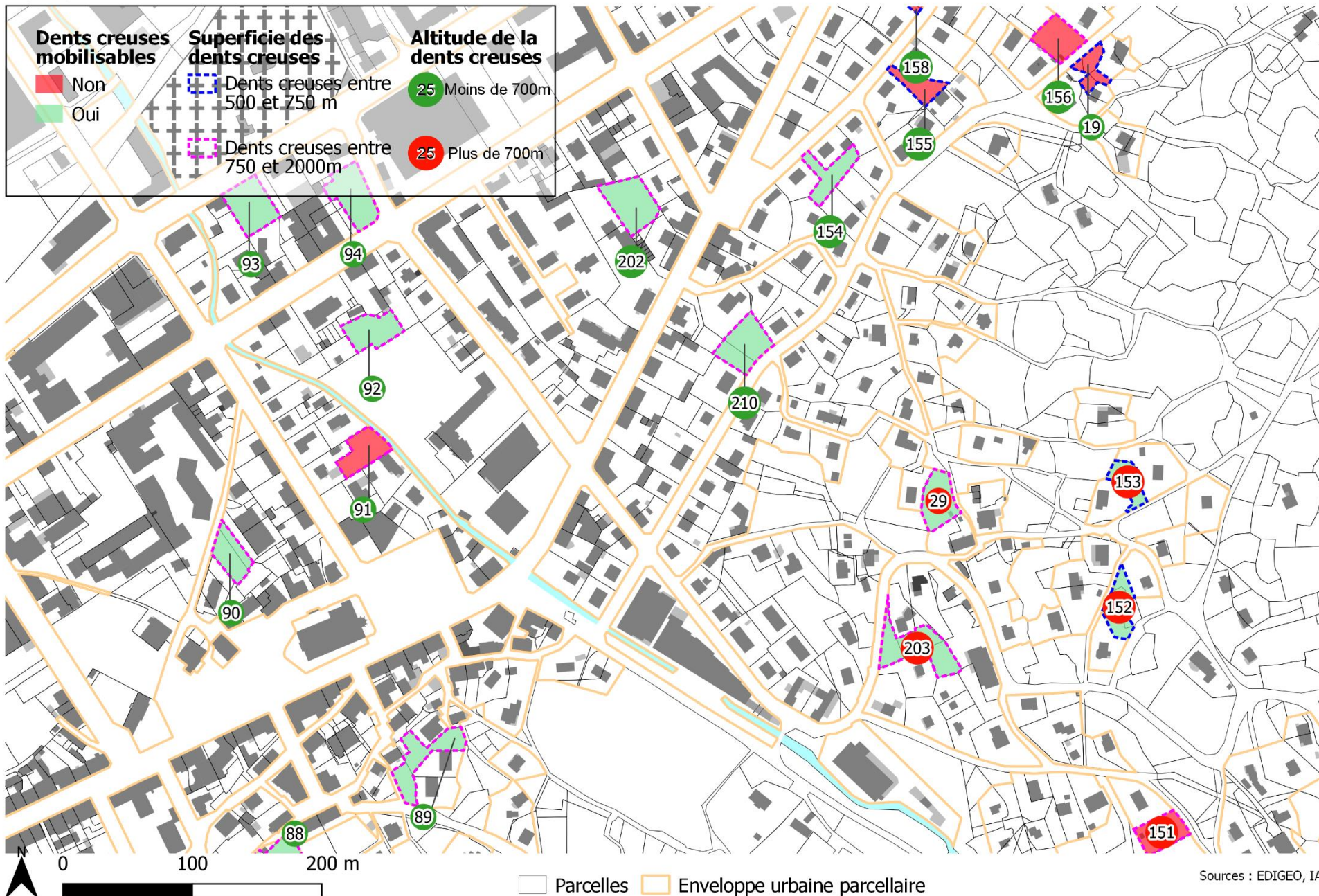
DENTS CREUSES GERARDMER : SECTEUR LES XETTES



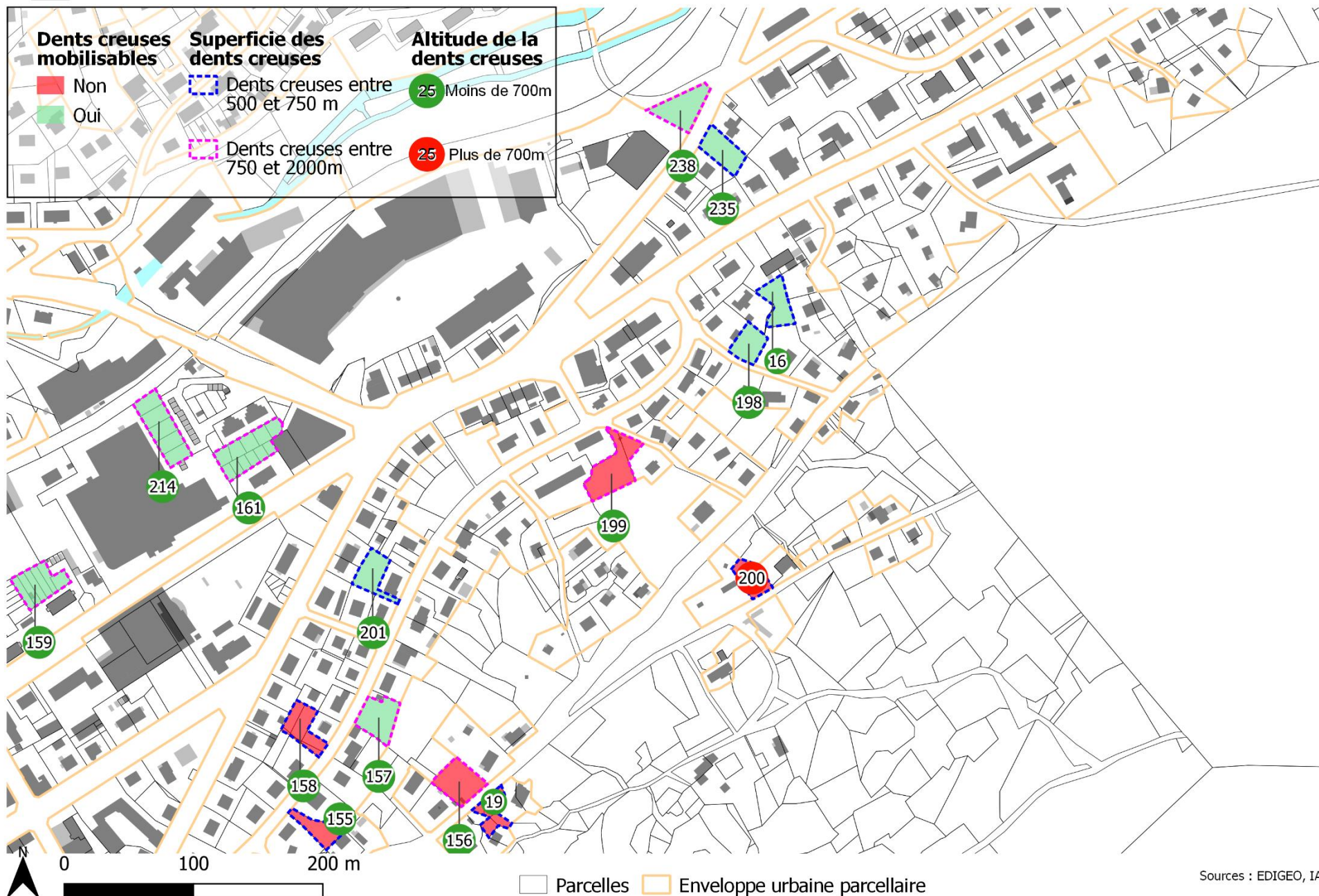
DENTS CREUSES GERARDMER : SECTEUR LE BAS DES GRANDES TILLES



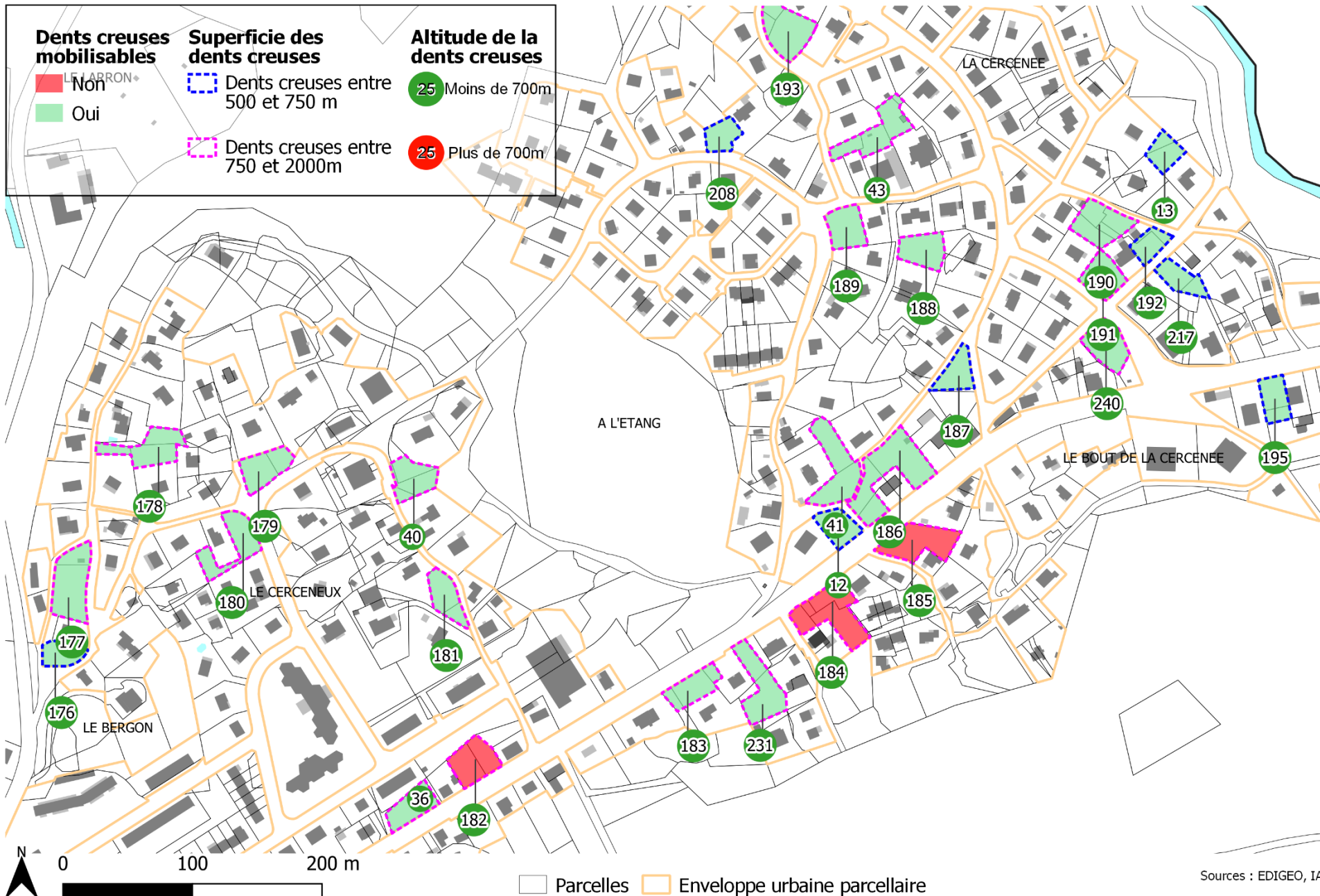
DENTS CREUSES GERARDMER : SECTEUR FORGOTTE



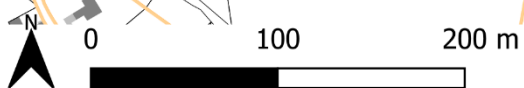
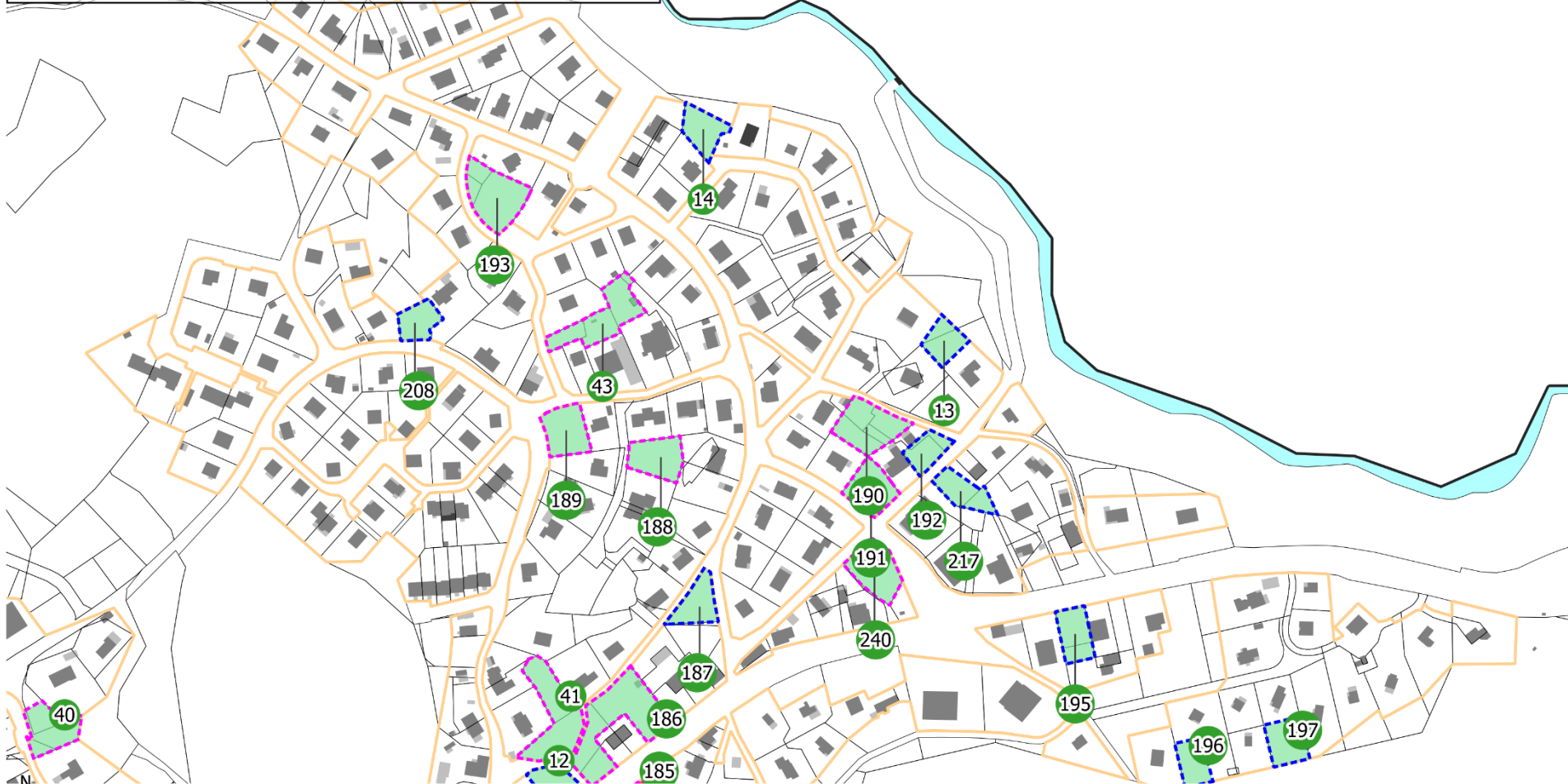
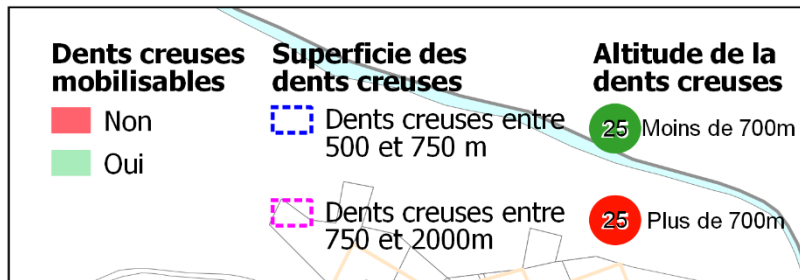
DENTS CREUSES GERARDMER : SECTEUR CARREFOUR DE LA CROISSETTE



DENTS CREUSES GERARDMER : SECTEUR LA CERCENEE

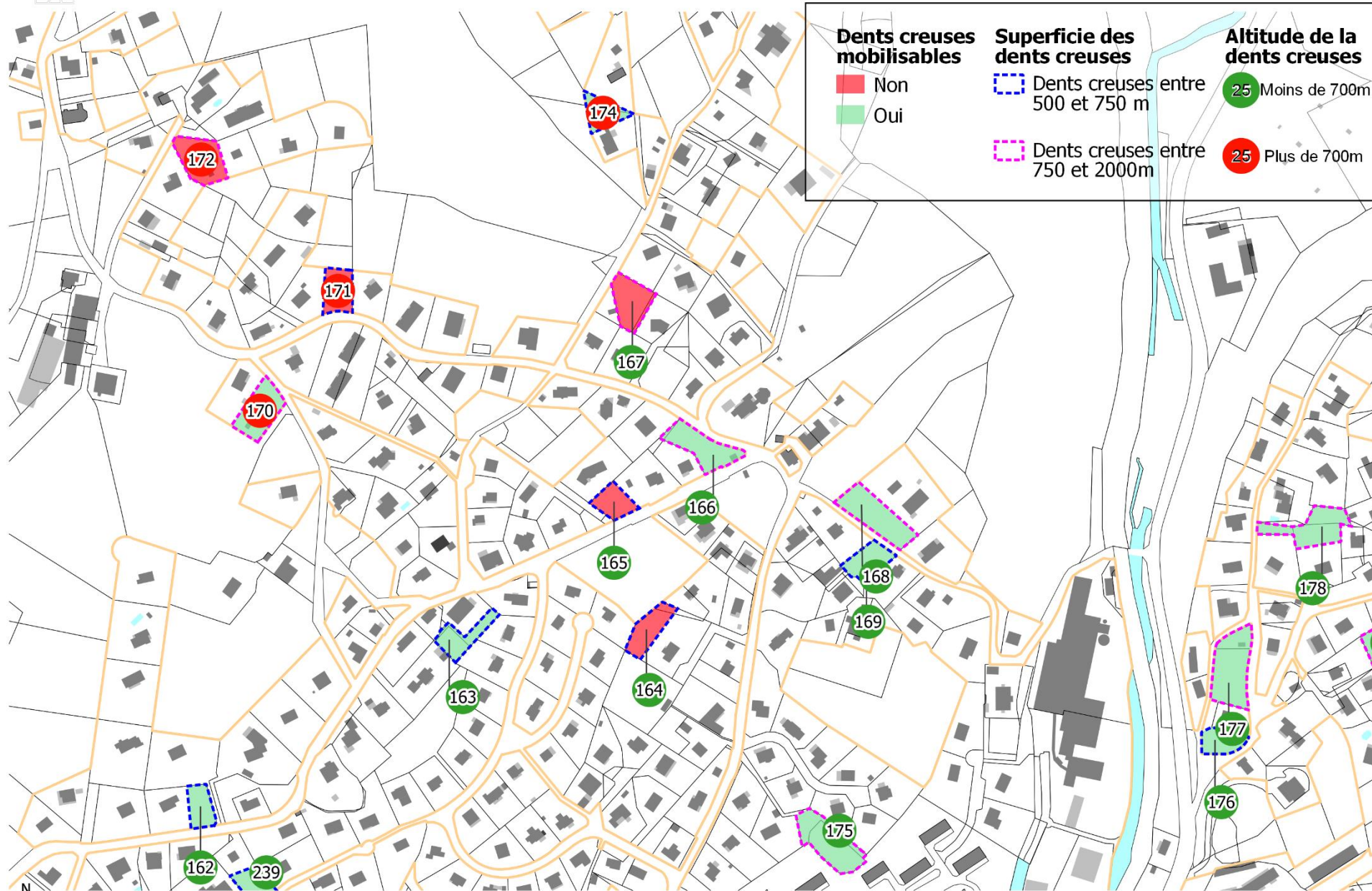


DENTS CREUSES GERARDMER : SECTEUR LA PIERRE CHARLEMAGNE



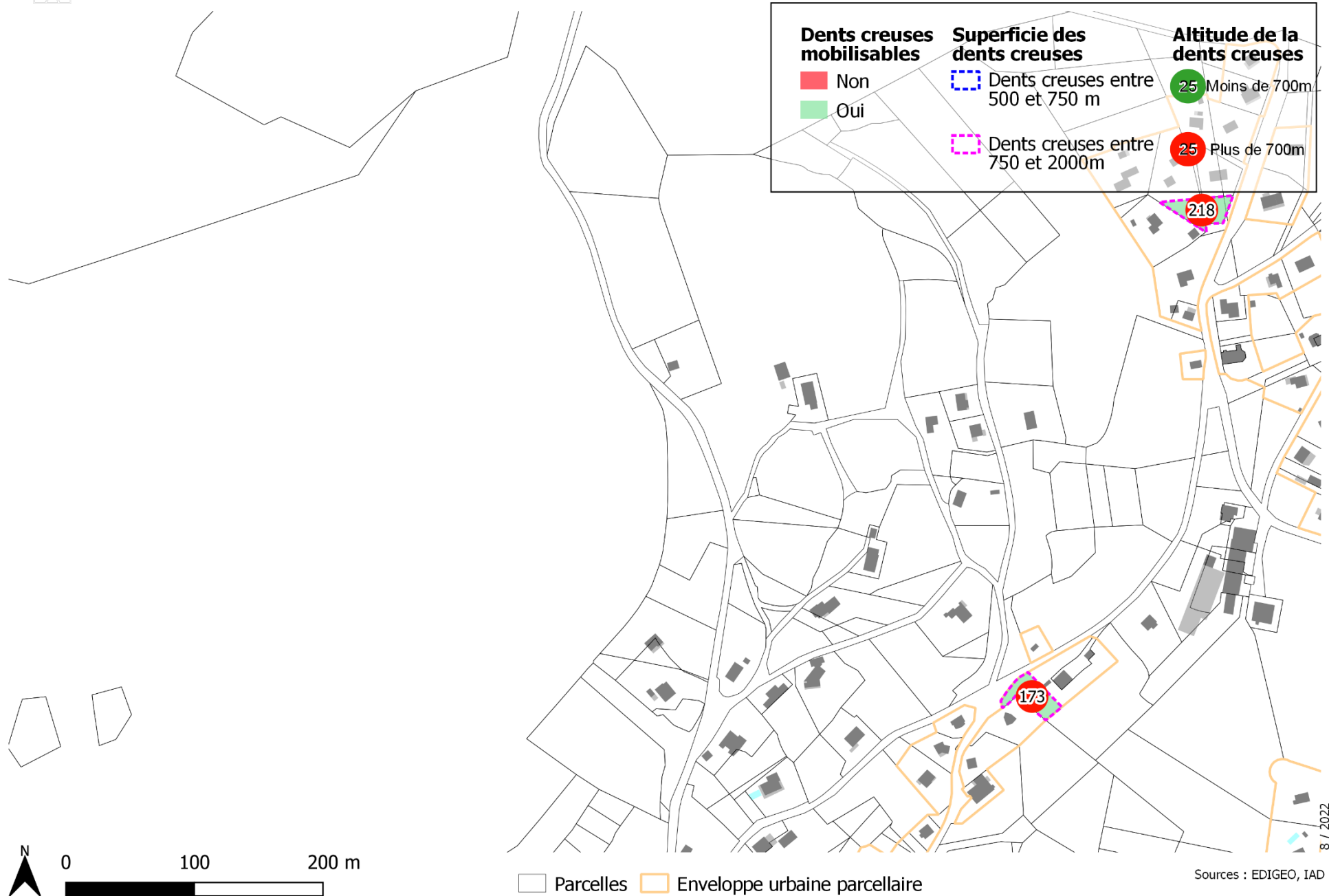
Parcels (white square) Enveloppe urbaine parcellaire (orange outline)

DENTS CREUSES GERARDMER : SECTEUR BAS DE LA HAIE GRISELLE



Parcels Enveloppe urbaine parcellaire

DENTS CREUSES GERARDMER : SECTEUR LE GRAND PRE



DENTS CREUSES GERARDMER : SECTEUR KICHOMPRE

