

Atlas cartographique réalisé par la Direction Départementale des Territoires
dans le cadre de la mission qui incombe au Préfet
au titre de l'article L.121-2 du code de l'urbanisme.

AVERTISSEMENT : CONDITIONS D'UTILISATION

- Ce plan des servitudes présente la synthèse des données cartographiques collectées par la DDT à la date d'édition du document.

Il tient compte des réponses des différents gestionnaires de servitudes ayant fourni les données cartographiques les concernant.

Il n'a pas vocation à se substituer aux documents officiels desdits gestionnaires.

Par ailleurs, certaines servitudes pourraient ne pas apparaître sur la carte si les gestionnaires n'ont pas fourni les fichiers cartographiques nécessaires.

Aussi, seul le document "liste des servitudes d'utilité publique" annexé au document d'urbanisme présente l'ensemble des servitudes applicables.

- Compte tenu des imprécisions inhérentes à la nature et à l'échelle des données saisies, l'agrandissement à des échelles plus précises que celle du 1/ 15000ème est déconseillé.

- Le fond et les données de cette carte font l'objet d'un droit réservé et d'une protection.

**Toute utilisation en dehors de ces conditions
ne saurait engager la responsabilité de l'Administration.**

Élaboration du Plan Local d'Urbanisme (P.L.U.)

Commune de
TIERCELET

Plan des Servitudes d'Utilité Publique

PORTER A CONNAISSANCE

juillet 2021

Echelle : 1 / 15000

Toutes vos correspondances sont à adresser à :

DDT de Meurthe-et-Moselle
Case officielle n° 60025
54035 Nancy cedex

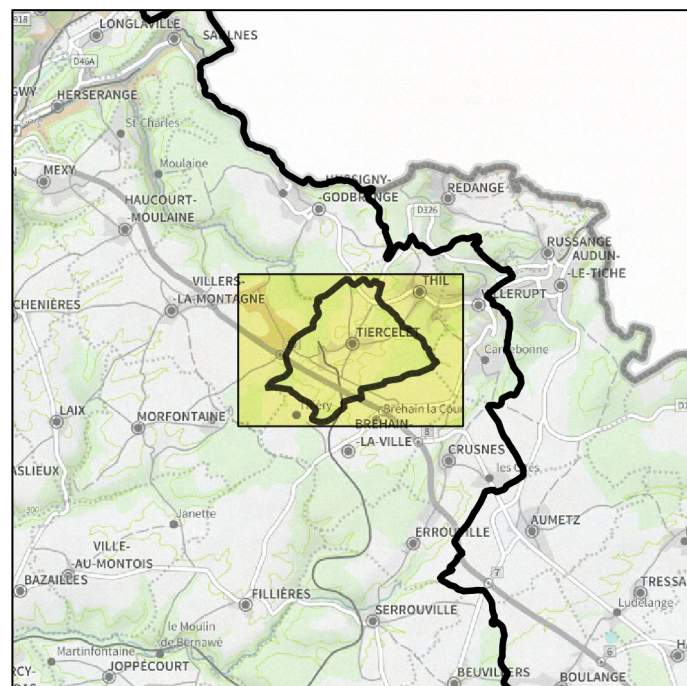
Localisation du service :

Place des Ducs de Bar à Nancy
Horaires d'ouverture : 9h00-12h00 / 13h30-16h30
Tél. : 03 83 91 40 00 - fax : 03 83 28 04 23

TIERCELET

Liste des catégories de Servitudes d'Utilité Publique sur la commune :

Cat. SUP	Libellé de la SUP
AS1	Conservation des eaux
EL7	Circulation - alignements
EL11	Voies express, déviations
I1	Canalisations de Transport de Matières Dangereuses (Maîtrise de l'urbanisme)
I3	Canalisations de transport de gaz, d'hydrocarbures et de produits chimiques
I4	Électricité
PM1	Risques naturels et miniers
PT1	Protections contre les perturbations électromagnétiques



Légende générale

Pour information :

Produits chimiques (Canalisations privées)
Données : Air Liquide France Industrie - 2012

A - Agriculture, collectivité, concessionnaire

- A4 - Conservation des eaux (Cours d'eau)
- A4 - Conservation des eaux (Zones de passage)
Données : Direction Départementale des Territoires 54
- A5 - Canalisations publiques
Données : Direction Départementale des Territoires 54
- A7 - Forêts de protection (Zones de protection)
Données : Direction Départementale des Territoires 54

AC - Culture, Ecologie

- AC1 - Monuments historiques inscrits ou classés (Édifices)
- AC1 - Monuments historiques inscrits ou classés (Périmètres de protection)
Données : Unité Départementale de l'Architecture et du Patrimoine (54) - 2020
- AC2 - Sites inscrits et classés
Données : DREAL Grand Est - 2021
- AC3 - Réserves naturelles
Données : Conservatoire d'Espaces Naturels de Lorraine - 2011
- AC4 - Sites Patrimoniaux Remarquables
Cette catégorie regroupe sous la même dénomination les Sites Patrimoniaux Remarquables (PSMV, PVAP, AVAP, ZPPAUP et secteurs sauvegardés)
Données : Unité Départementale de l'Architecture et du Patrimoine (54) - 2017

AR - Défense

- AR3 - Magasins à poudre de l'armée
- AR3 - Magasins à poudre de l'armée (Périmètres de protection)
Données : Ministère de la Défense
- AR6 - Champs de tir
Données : Ministère de la Défense

AS - Santé, Ecologie

- AS1 - Périmètres de protection des eaux potables et minérales (Périmètres immédiats et rapprochés)
- AS1 - Périmètres de protection des eaux potables et minérales (Périmètres éloignés et éloignés renforcés)
Données : Agence Régionale de Santé - 2016

EL - Equipement, Santé, Concessionnaire

- EL3 - Halages et marchepieds
Données : Service Navigation du Nord-Est
- EL7 - Circulations et alignements
Données : Données : Conseil Départemental de Meurthe-et-Moselle
- EL11 - Déviations d'agglomérations
Données : Direction Interdépartementale des Routes Est

I - Industrie

- I1 - Canalisations de Transport de Matières Dangereuses (Maîtrise de l'urbanisme)
Données : DREAL - 2017
- I3 - Canalisations de transport de gaz, d'hydrocarbures et de produits chimiques
Données : GRT Gaz/TRAPIL ODC/Trans ETHYLENE
- I4 - Lignes électriques
Données : RTE - 2015
- I7 - Stockages de gaz
Données : DREAL Lorraine - 2011

Int - Intérieur

- Int - Cimetières
- Int - Cimetières (Périmètres de protection)
Données : Collectivités Territoriales

PM - Ecologie

- PM1 - Plans de Prévention des Risques Naturels et Risques miniers
Données : Direction Départementale des Territoires 54
- PM2 - Installations classées Sécurité et salubrité publique
Données : DREAL Grand Est - 2015
- PM3 - Plans de Prévention des Risques Technologique (Périmètres)
Données : DREAL Grand Est - 2015

PT - ANFR, Opérateur de réseau

- PT1 - Protections contre les perturbations électromagnétiques
Données : Agence Nationale des Fréquences (ANFR)
- Antennes
- Zones de garde ou de protection

PT2 - Protections contre les obstacles

- Données : Agence Nationale des Fréquences (ANFR)
- Antennes
- Axes faisceaux
- Zones primaires
- Zones secondaires ou spéciales
- Faisceaux

T - DGAC, SNCF, Collectivité, Concessionnaire

- T1 - Voie ferrées (Emprises)
Données : SCNF - RGI SNCF 2016
- T4 - Balises aéronautiques
Données : Direction Générale de l'Aviation Civile - 2017
- T5 - Zones de dégagement aérien (Pistes Aérodomes et Base Aérienne)
- T5 - Zones de dégagement aérien (Cônes d'envol)
Données : Direction Générale de l'Aviation Civile - 2017
- T7 - Zones de dégagement aérien (Rayons de 24 km)
Données : Direction Générale de l'Aviation Civile - 2017



