

# Méthodologie de l'étude « Zones Humides »



COMMUNAUTÉ DE COMMUNES  
DE L'OUEST VOSGIEN



---

Vice-Présidente : Jacqueline **VIGNOLA**

**Vendredi 29 octobre 2021**  
*Rendez-vous chez M. le Sous-Préfet*

Techniciens :  
Nicolas **NEY**  
Fabien **KOBYLARZ**  
Cécile **ROYER**  
Dorothée **BRYL**  
Jean-David **VISCONTI**

---

---

# Méthodologie de l'étude "Zones Humides"

## *Réunions techniques – Zones à enjeux*

---

### Récapitulatif des zones à enjeux :

- AU (à urbaniser ) 1AU, 2AU = **30,60 ha** pour **73 zones**
- AU (développement économique) 1AUx, 1AUy, 2AUx, 2AUy = **46,46 ha** pour **22 zones**
- AU (équipements) 1AUe = **4,23 ha** pour **3 zones**
- Dents-creuses (UA et UB) de + de 1 500 m<sup>2</sup> = **19,85 ha** pour **87 zones**

Soit 101,14 ha pour **185 zones**

- AC (agricole constructible) = **1 193 ha** pour **317 zones**

Soit un total de 1 294,14 ha pour **502 zones**

---

# Méthodologie de l'étude "Zones Humides"

## *Réunions techniques – Superposition des couches S.I.G. utilisées*

---

1. Couche « zones humides potentielles » de l'EPAMA (2016)
  - Trois niveaux de ZHP : faible, modérée, forte
2. Couche GEOGRANDEST (Os\_Région) modifiée par le travail de terrain d'ECOLOR en 2017
  - Pour déterminer précisément la nature de l'occupation du sol
3. Couche « zones humides potentielles » de la DDT88 (Base Mémoires)

---

# Méthodologie de l'étude "Zones Humides"

## *Logigramme – Protocoles de classifications*

---

**Cas n°1 :** Aucune superposition de couches ce qui n'implique aucune analyse de terrain. Toutefois un échantillon d'une dizaine de sondages sera demandé pour obtenir une confirmation de la nature « non humide » du terrain

**Cas n°2 :** Superposition existante ce qui implique la suppression de la zone (par décision politique).

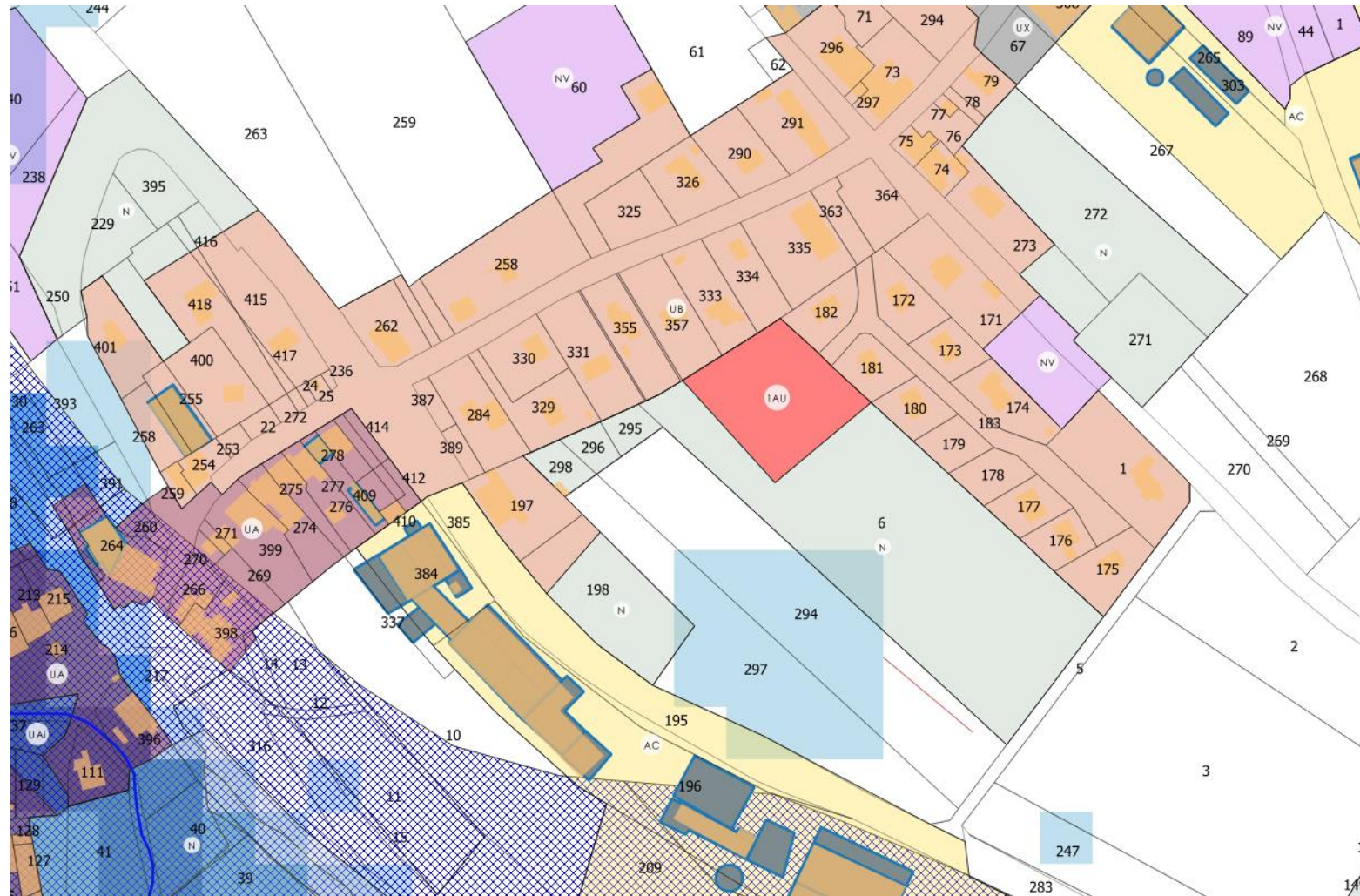
**Cas n°3 :** Superposition existante (décision politique pour continuer l'investigation).

- **Cas n°3a :** (enjeux urbanistique fort) ce qui implique une étude pédologique poussée afin de connaître la délimitation précise de la zone humide.
- **Cas n°3b :** enjeu urbanistique moyen/faible) ce qui impliquera soit un seul sondage (protocole allégé) soit aucune investigation de terrain (positionnement politique clair et assumé en faveur d'un principe de précaution de préservation des Z.H.) : retrait de la zone.

**Cas n°4 :** Proximité immédiate d'une Z.P.H. mais sans superposition de couches ce qui implique un protocole allégé permettant la levée de doute (photo-interprétation et/ou sondage éventuel si le doute persiste).

# Méthodologie de l'étude "Zones Humides"

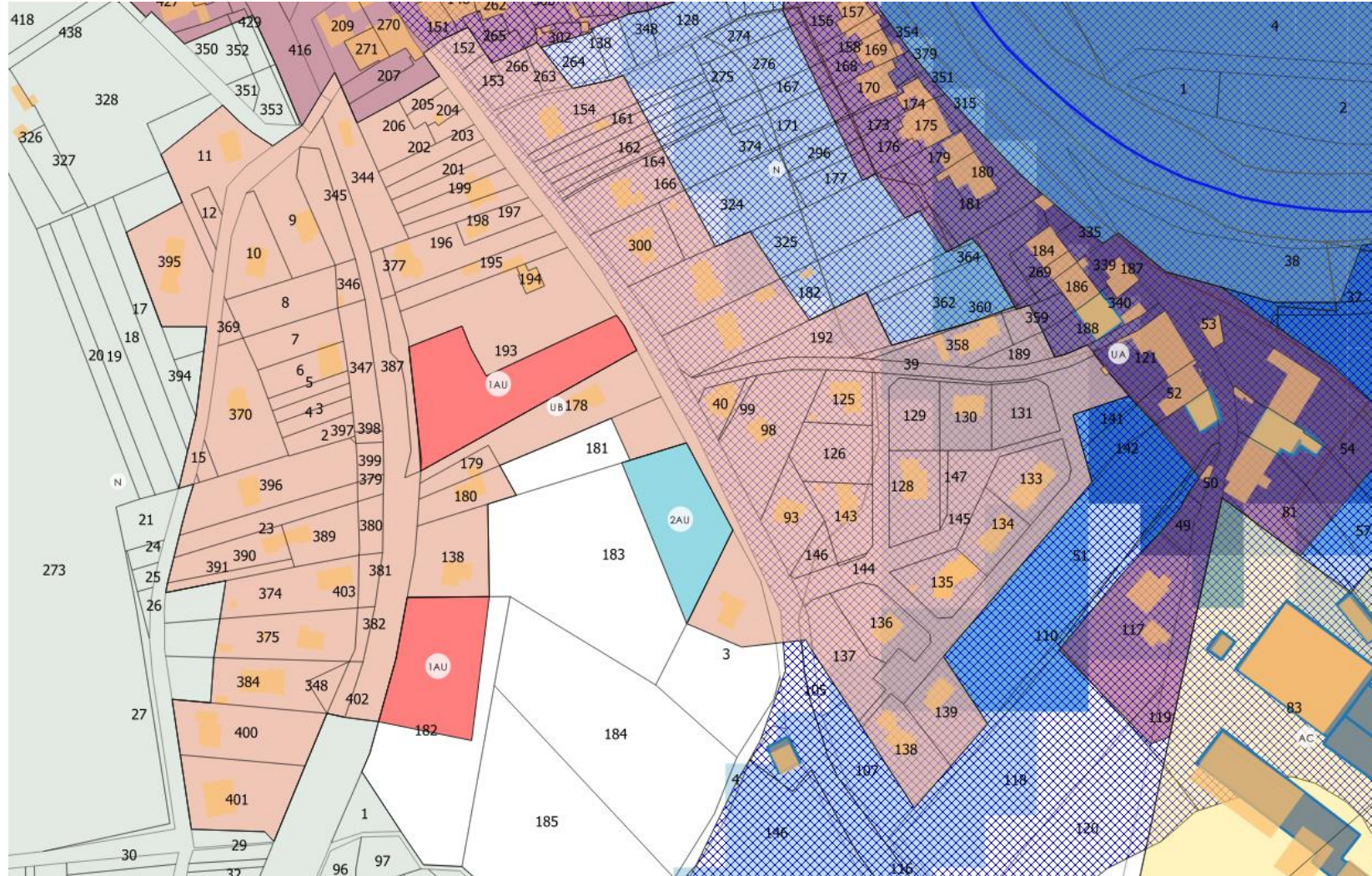
## *Exemple Cas n°1 – Landaville (1AU)*





# Méthodologie de l'étude "Zones Humides"

## *Exemple Cas n°1 – Frebécourt (1AU et 2AU)*

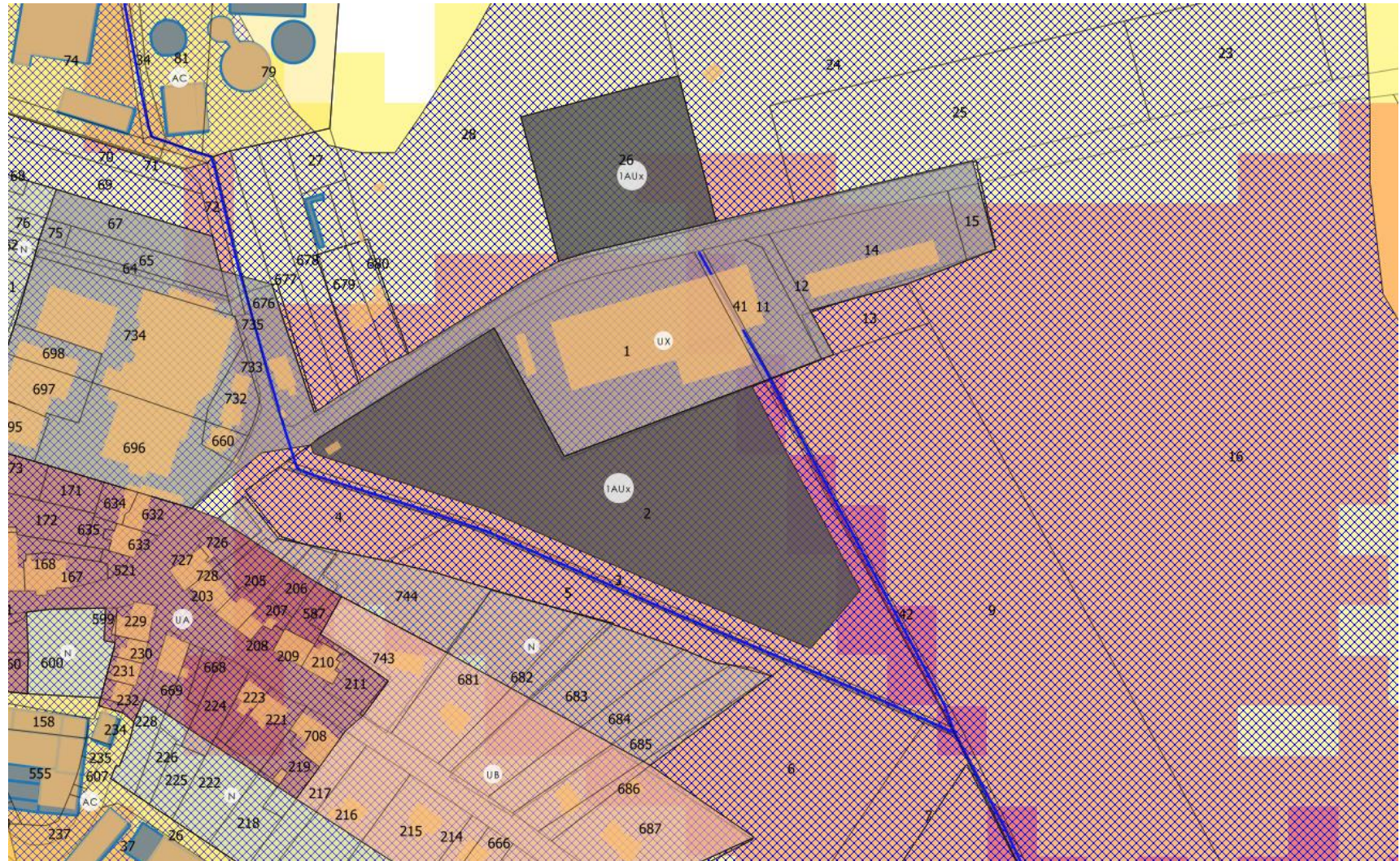




# Méthodologie de l'étude "Zones Humides"

## *Exemple Cas n°3a – Dommartin-sur-Vraine (1AUx)*

2 sondages  
nécessaires selon  
ECOLOR





---

# Méthodologie de l'étude "Zones Humides"

*Exemple Cas n°3a – Dommartin-sur-Vraine (1AUx)*

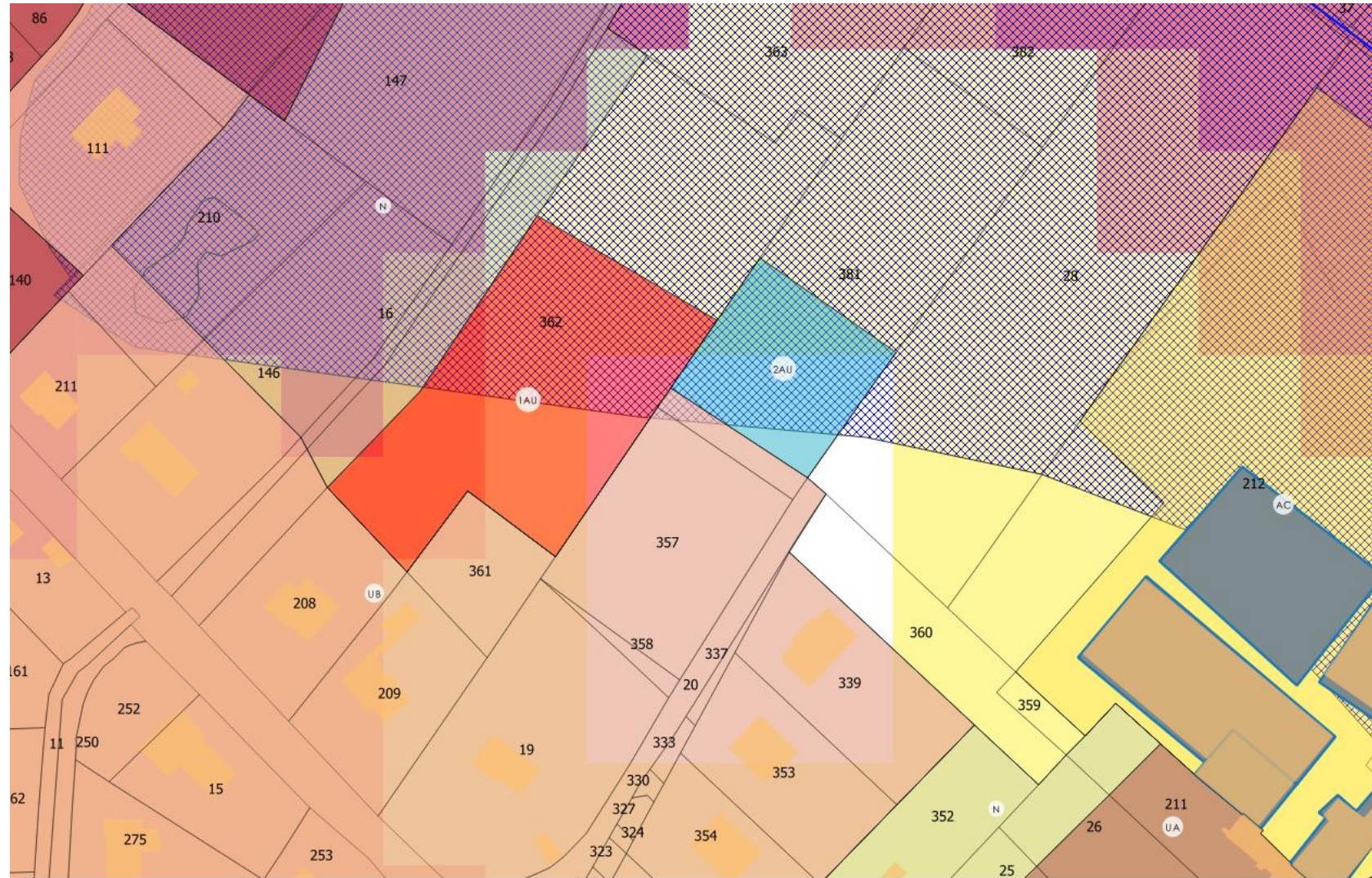
---





### Exemple Cas n°3a – Rouvres-la-Chétive (1AU et 2AU)

et 2 sondages  
pour la 2AU

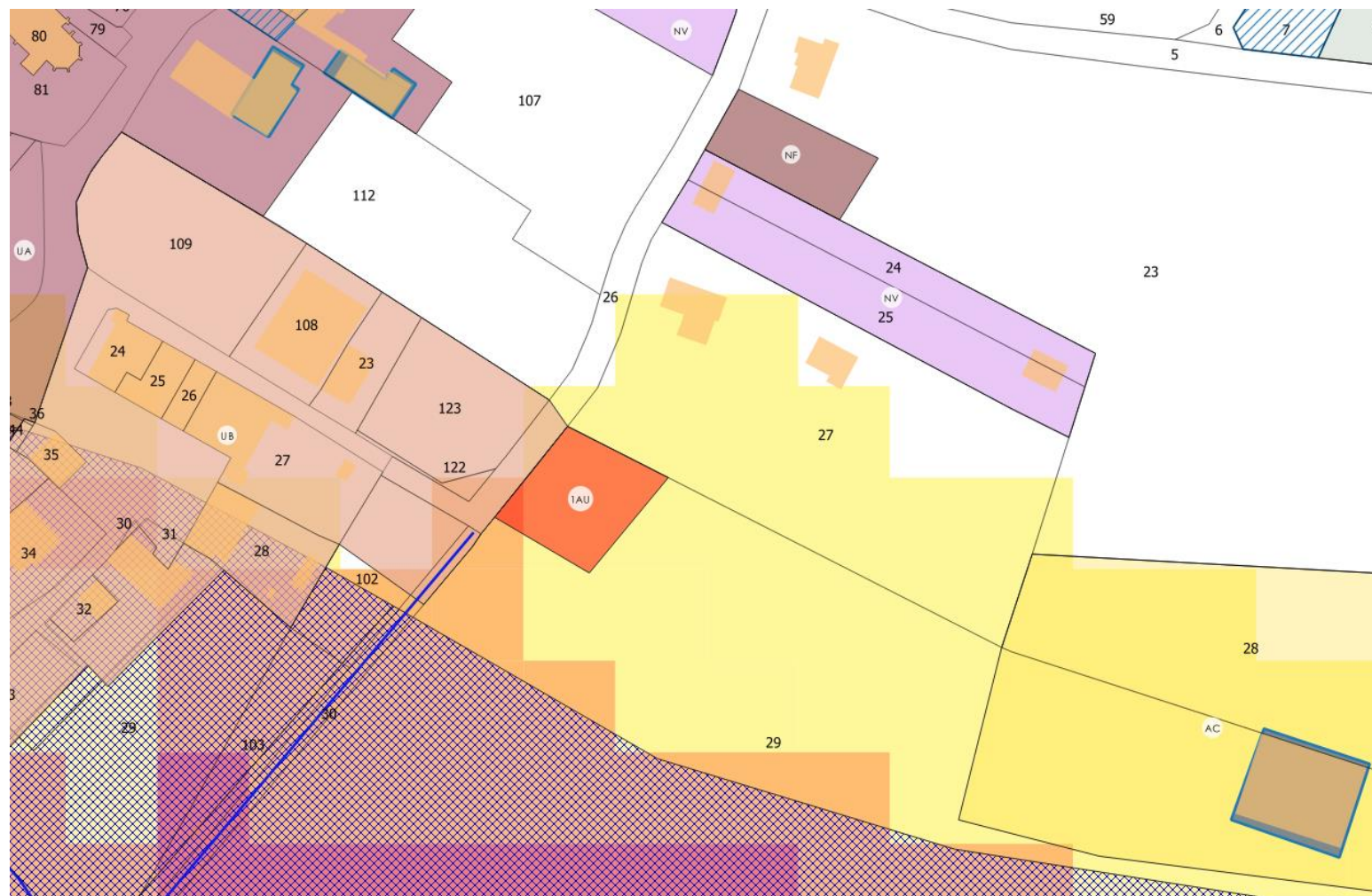




# Méthodologie de l'étude "Zones Humides"

## *Exemple Cas n°3b – Saint-Menge (1AU)*

1 seul sondage  
pour confirmer le  
caractère humide  
ou non





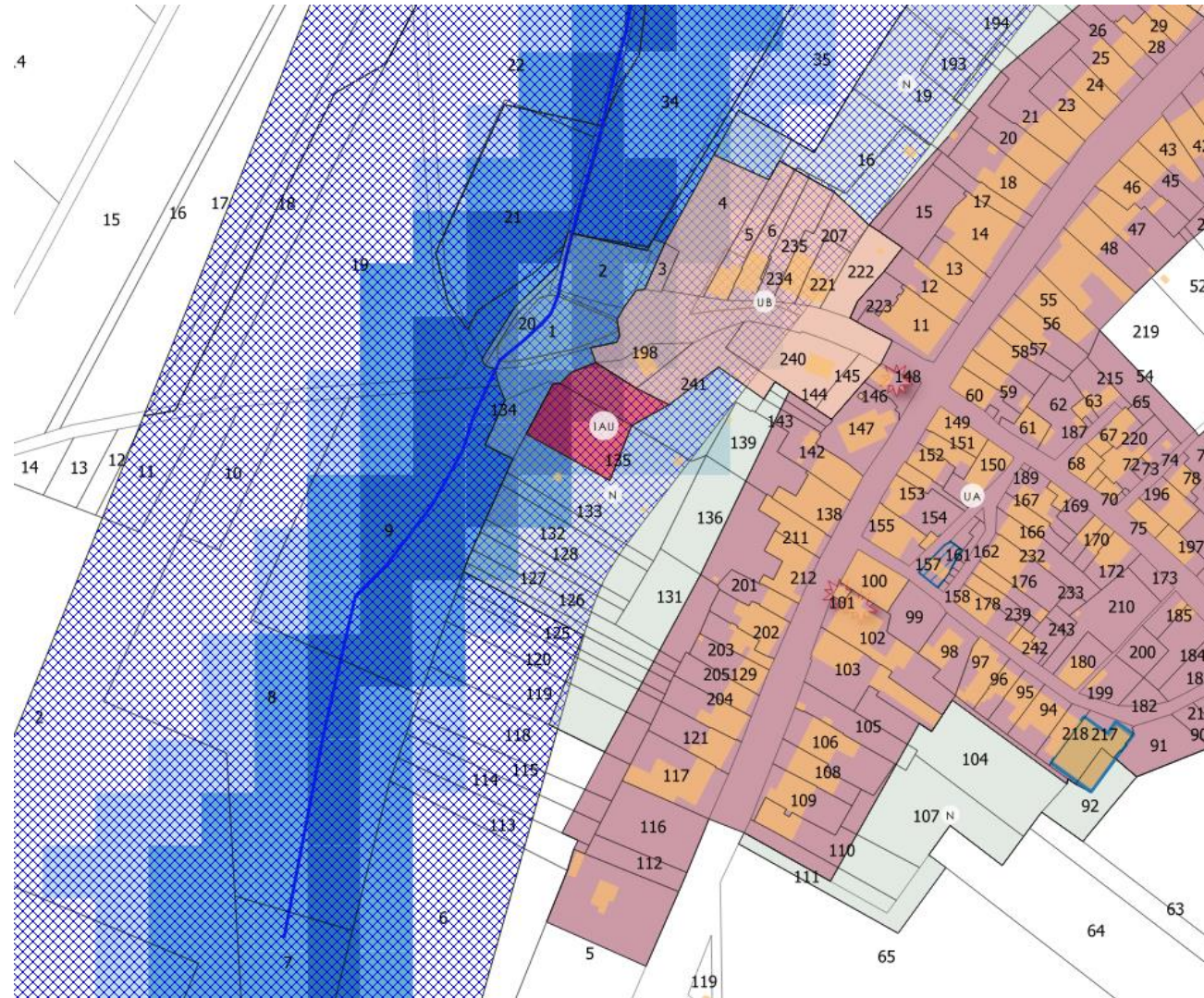
# Méthodologie de l'étude "Zones Humides"

## *Exemple Cas n°3b – Autreville (1AU)*

2 sondages pour  
confirmer le  
caractère humide

ou

Retrait de la zone  
(choix politique)

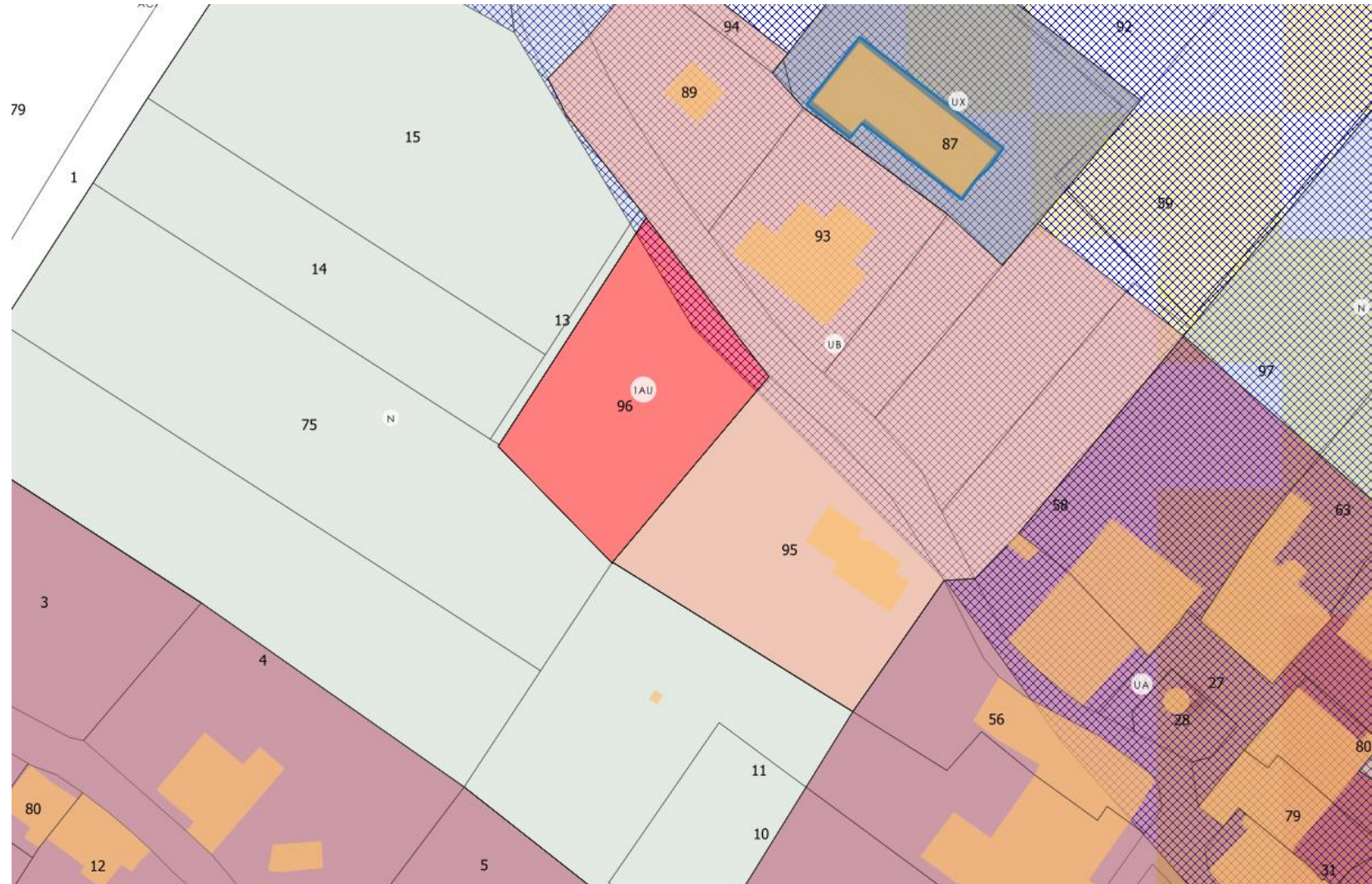




# Méthodologie de l'étude "Zones Humides"

## *Exemple Cas n°4 – Vouxey (1AU)*

Pas de sondage  
nécessaire mais  
protocole allégé  
(photo-  
interprétation)





---

# Méthodologie de l'étude "Zones Humides"

*Exemple Cas n°4 – Vouxey (1AU)*

---

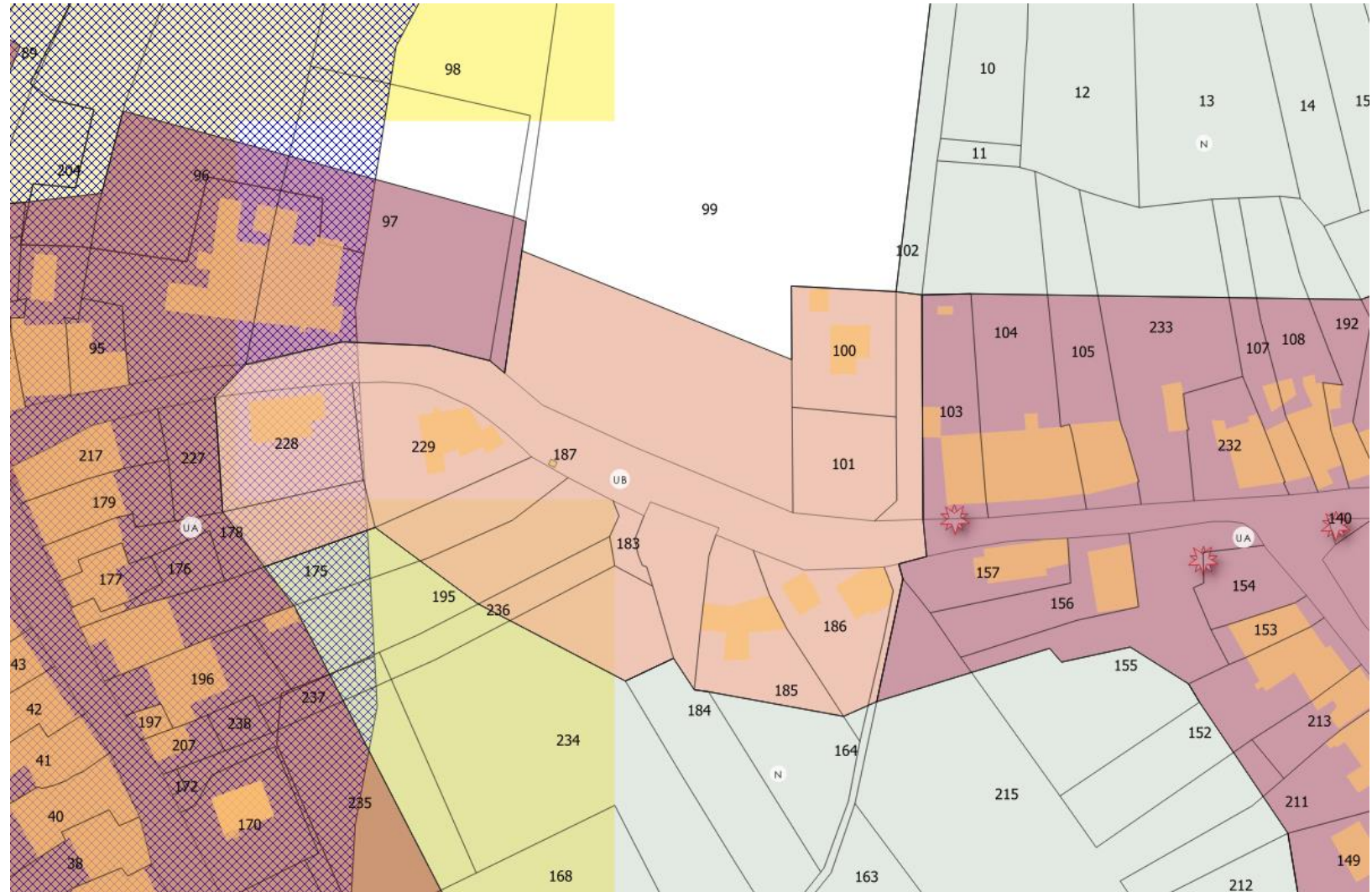




# Méthodologie de l'étude "Zones Humides"

## *Exemple Cas n°4 – Removille (UB)*

1 seul sondage  
pour confirmer le  
caractère non  
humide





---

# Méthodologie de l'étude "Zones Humides"

## *Bilan – protocoles d'expertise*

---

| Cas n°1 | Cas n°2 | Cas n°3a | Cas n°3b | Cas n°4 | TOTAL  |
|---------|---------|----------|----------|---------|--------|
| 43 ha   | 0 ha    | 45,8 ha  | 2,7 ha   | 9,2 ha  | 101,ha |

| zones                | surfaces<br>totales (ha) | surfaces<br>nécessaires<br>à sonder<br>(ha) | nbre de<br>sondages<br>estimatifs | nbre de<br>jours<br>théoriques<br>envisagés | nbre de jours<br>envisagés : 15<br>sondages/jour<br>/personne |
|----------------------|--------------------------|---|-----------------------------------|---|---|
| 1AU                  | 81,2922                  | 45,4925                                     | 256                               | 14,22                                       | 17,07   |
| DENTS CREUSES        | 19,8491                  | 11,8591                                     | 100                               | 5,56  | 6,67  |
| <b>TOTAL GENERAL</b> | <b>101,1413</b>          | <b>57,3516</b>                              | <b>356</b>                        | <b>19,8</b>                                 | <b>23,7</b>   |

---

# Méthodologie de l'étude "Zones Humides"

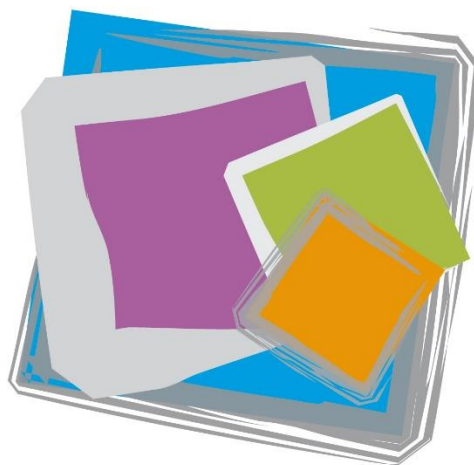
## *Bilan – Estimation financière*

---

- Pour réaliser ces **356 sondages**, le nombre de jours de travail par personne est estimé à **24**
- **1 jour** de travail est estimé à 650 € HT
- Le coût estimé pour réaliser ces 356 sondages est de **15 600 € HT**
- L'agence de l'eau Eau-Rhin-Meuse peut financer cette étude à 80% soit un restant à charge estimé à **3 120 € HT** pour la CCOV



# Merci pour votre attention



COMMUNAUTÉ DE COMMUNES  
**DE L'OUEST VOSGIEN**