

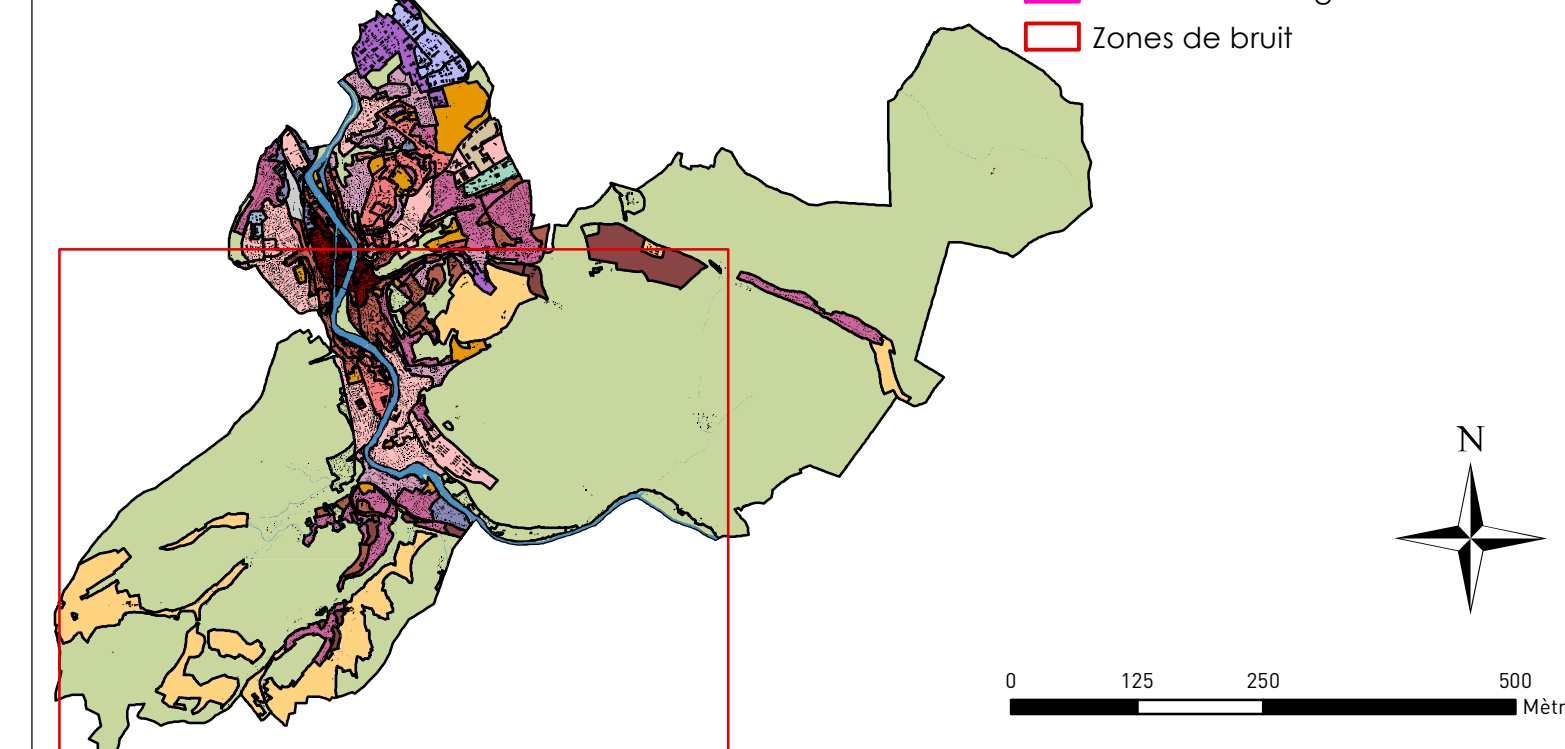
**DEPARTEMENT DES VOSGES**

**Déclaration de projet emportant mise en compatibilité du PLU «Réorganisation du site de traitement et de valorisation des déchets de Razimont» Modifications n°7 et n°8 du Plan Local d'Urbanisme de la Ville d'Epinal**

Document de zonage intégrant les évolutions du PLU - Dossier soumis à enquête publique - avril 2024

planche 3/3 : territoire sud Echelle : 1:7 500

- |  |   |   |
|--|---|---|
| <ul style="list-style-type: none"> <li>■ zone urbaine UA</li> <li>■ zone urbaine UB</li> <li>■ zone urbaine UC</li> <li>■ zone urbaine UD</li> <li>■ zone urbaine UE</li> <li>■ zone urbaine UF</li> <li>■ zone urbaine UG</li> <li>■ zone urbaine UH</li> <li>■ zone urbaine UI</li> <li>■ zone urbaine UK</li> <li>■ zone à urbaniser sur le court terme</li> <li>■ zone à urbaniser sur le long terme 2AU "bloquée"</li> <li>■ zone agricole</li> <li>■ zone naturelle</li> </ul> | <ul style="list-style-type: none"> <li>■ zone urbaine UR</li> <li>■ zone urbaine UV</li> <li>■ zone urbaine UX</li> <li>■ zone urbaine UY</li> <li>■ zone urbaine UZ</li> </ul> | <ul style="list-style-type: none"> <li>⊠ Emplacements réservés</li> <li>⊠ Espaces boisés classés à conserver</li> <li>⊠ Plantations à réaliser</li> <li>— Marges de recul - 100 m</li> <li>— Marges de recul - 14 m</li> <li>— Marges de recul - 15 m</li> <li>— Marges de recul - 35 m</li> <li>— Marges de recul - 5 m</li> <li>— Marges de recul - 75 m</li> <li>— Plantations à protéger</li> <li>— Règles architecturales particulières</li> <li>— SIS sur le site Ancienne usine à gaz</li> <li>— Zones d'aménagement concerté</li> <li>— Zones de bruit</li> </ul> |
|--|---|---|



**Bureau d'études Éolis**  
 Urbanisme et Planification  
 Aménagement des Territoires  
 Communication et Concertation  
 54 rue de la Prairie  
 88100 Saint-Dié-des-Vosges  
 09 79 63 77 44 (de 17h à 19h)  
 eolis.tadeco@orange.fr

Historique de l'évolution du document d'urbanisme :  
 - élaboration du PLU approuvée le 02 février 2006  
 - Modification du PLU n°1 approuvée le 12 juillet 2006  
 - Modification n°2 du PLU approuvée le 29 mars 2007  
 - Modification n°3 du PLU approuvée le 20 septembre 2007  
 - Mise en compatibilité du 26 mars 2008  
 - Modification n°4 du PLU approuvée le 03 février 2011  
 - Modification n°5 du PLU approuvée le 16 mai 2013  
 - Modification n°6 du PLU approuvée le 01 mai 2015  
 - Révision allégée approuvée le 09 février 2017