

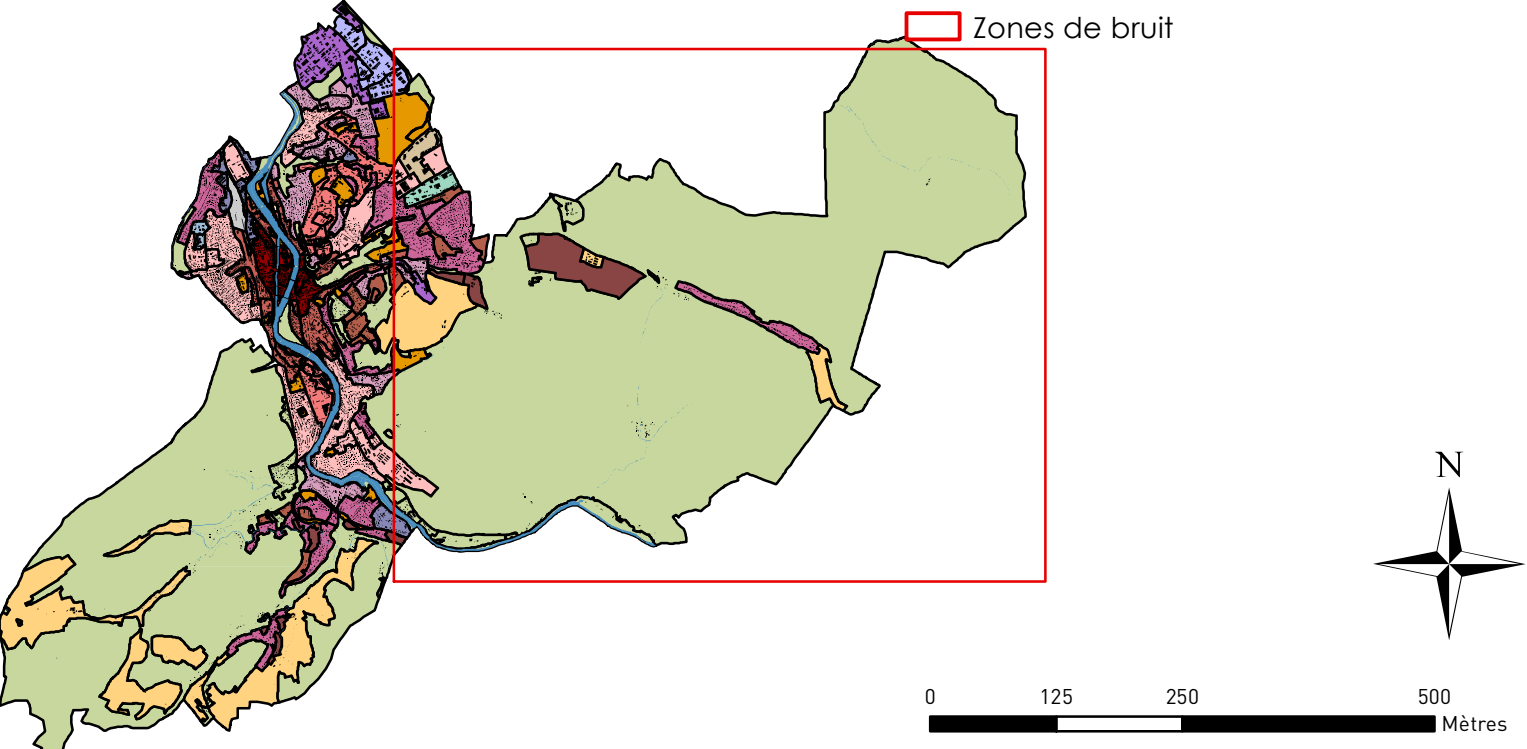
DEPARTEMENT DES VOSGES

**Déclaration de projet emportant mise en compatibilité du PLU
«Réorganisation du site de traitement et de valorisation des déchets
de Razimont»
Modifications n°7 et n°8 du Plan Local d'Urbanisme de la Ville d'Épinal**

Document de zonage intégrant les évolutions du PLU - Dossier soumis à enquête publique - avril 2024

planche 2/3 : territoire nord-est Echelle : 1:7 500

- | | | |
|-------------------|---------------------------------------|--|
| ■ zone urbaine UA | ■ zone urbaine UR | ⊠ Emplacements réservés |
| ■ zone urbaine UB | ■ zone urbaine UV | ■ Espaces boisés classés à conserver |
| ■ zone urbaine UC | ■ zone urbaine UX | ■ Plantations à réaliser |
| ■ zone urbaine UD | ■ zone urbaine UY | — Marges de recul - 100 m |
| ■ zone urbaine UE | ■ zone urbaine UZ | — Marges de recul - 14 m |
| ■ zone urbaine UF | ■ zone à urbaniser sur le court terme | — Marges de recul - 15 m |
| ■ zone urbaine UG | ■ zone à urbaniser sur le long terme | — Marges de recul - 35 m |
| ■ zone urbaine UH | ■ ZAU "bloquée" | — Marges de recul - 5 m |
| ■ zone urbaine UI | ■ zone agricole | — Marges de recul - 75 m |
| ■ zone urbaine UJ | ■ zone naturelle | — Plantations à protéger |
| ■ zone urbaine UK | | — Règles architecturales particulières |



Bureau d'études éolis
Urbanisme et Planification
Aménagement des territoires
Communication et Conseil

54 rue de la Prairie
88100 Saint-Dié-des-Vosges
09 79 53 77 44 (de 17h à 19h)
eolis.todisco@orange.fr

Historique de l'évolution du document d'urbanisme :
- élaboration du PLU approuvée le 02 février 2006
- Modification du PLU n°1 approuvée le 12 juillet 2006
- Modification n°2 du PLU approuvée le 29 mars 2007
- Modification n°3 du PLU approuvée le 20 septembre 2007
- Mise en compatibilité du 26 mars 2008
- Modification n°4 du PLU approuvée le 03 février 2011
- Modification n°5 du PLU approuvée le 16 mai 2013
- Modification n°6 du PLU approuvée le 01 mai 2015
- Révision allégée approuvée le 09 février 2017