



**PRÉFET  
DES VOSGES**

Liberté  
Égalité  
Fraternité







Direction départementale  
des territoires des Vosges

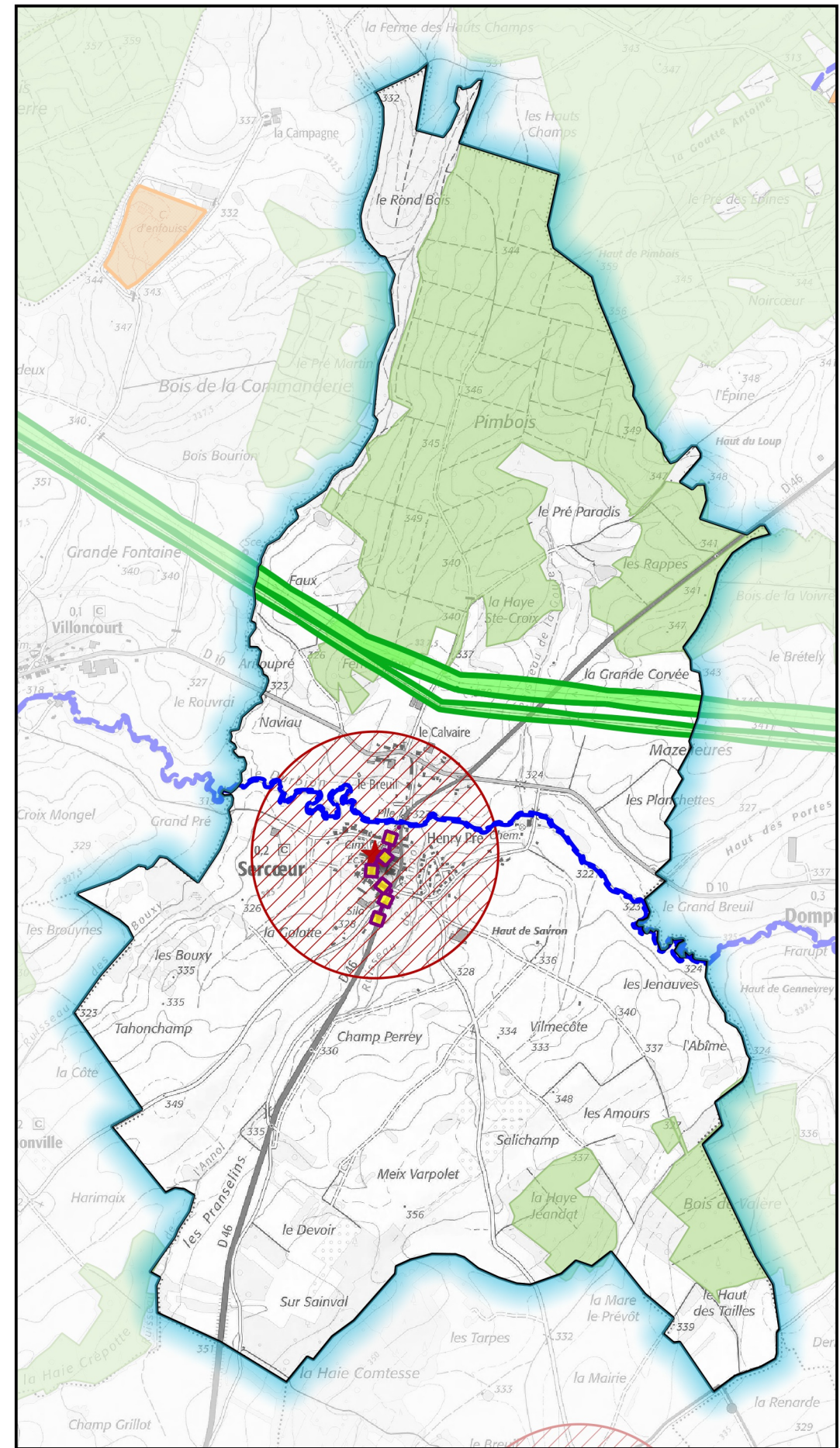
# Commune de SERCOEUR Carte Communale

## SERVITUDES

Date d'émission : 17/02/2023  
N.B. : Les servitudes sont reportées sur le présent plan à titre indicatif.  
Seuls les décrets et les arrêtés qui les instituent font foi.

### Légende

-  A1 : Servitudes de protection des bois et forêts soumis au régime forestier
-  A4 : Servitudes concernant les terrains riverains des cours d'eau non domaniaux
- A5 : Servitudes relatives aux canalisations publiques d'eau et d'assainissement
-  AC1 : Servitude de protection des monuments historiques
-  AC1 : Servitude de protection des monuments historiques
-  EL7 : Servitudes d'alignement
-  I4A : Servitudes RTE : transport d'énergie électrique haute tension
- I4B : Servitudes de distribution d'énergie électrique
- I5 : Servitudes gaz - Canalisation de distribution
- PT3 : Servitudes attachées aux réseaux de télécommunications



L'article A 126-1 du code de l'urbanisme relatif à la légende des servitudes d'utilité publique (SUP) a été modifié par l'arrêté du 22 octobre 2018.  
Les codes alphanumériques attribués à chaque SUP sont désormais fixés par la nomenclature nationale consultable sur le site GéoInformations.

250 0 250 500 750 1 000 m

