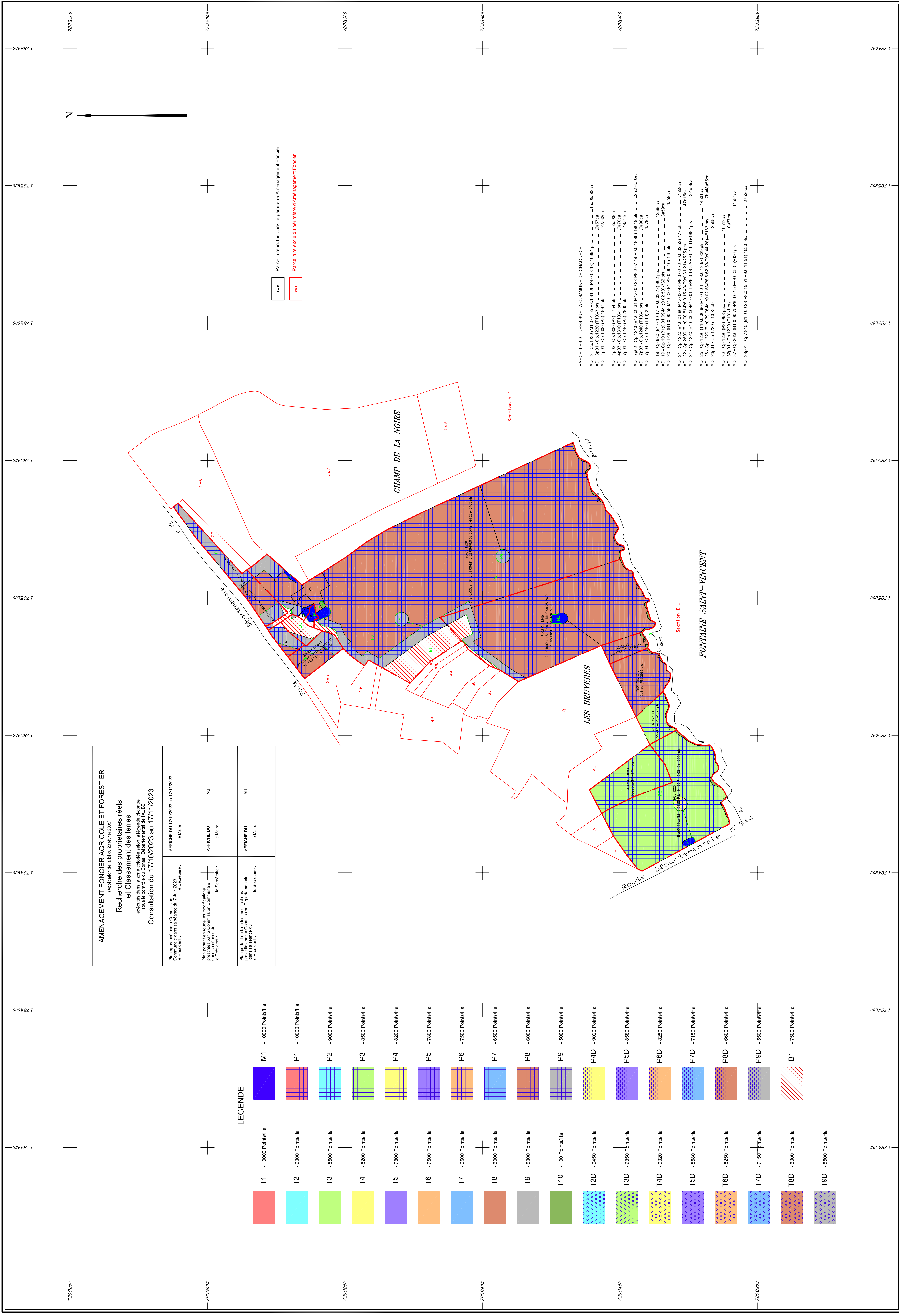


CHAOURCE (Aube)

AMENAGEMENT FONCIER AGRICOLE ET FORESTIER Titre 2ème du Livre Ier du Code Rural et de la Pêche Maritime

Section AD



<p>AMENAGEMENT FONCIER AGRICOLE ET FORESTIER (Application de la loi du 23 février 2005)</p> <p>Recherche des propriétaires réels et Classement des terres exécutes dans la zone cadastrale selon la loi de 1963 et contre sous le contrôle du Conseil Départemental de l'AUBE Consultation du 17/10/2023 au 17/11/2023</p>	
Plan approuvé par la Commission Communale dans sa séance du 7 Juin 2023 le Président :	AFFICHE DU 17/10/2023 au 17/11/2023 le Maire :
Plan portant aménagement des parcelles cadastrales dans sa séance du 17/10/2023 le Président :	AFFICHE DU 17/10/2023 au 17/11/2023 le Maire :
Plan portant aménagement des parcelles cadastrales dans sa séance du 17/10/2023 le Président :	AFFICHE DU 17/10/2023 au 17/11/2023 le Maire :

LEGENDE

T1 - 10000 Points/ha	M1 - 10000 Points/ha
T2 - 9000 Points/ha	P1 - 10000 Points/ha
T3 - 8500 Points/ha	P2 - 9000 Points/ha
T4 - 8200 Points/ha	P3 - 8500 Points/ha
T5 - 7800 Points/ha	P4 - 8200 Points/ha
T6 - 7500 Points/ha	P5 - 7800 Points/ha
T7 - 6500 Points/ha	P6 - 7500 Points/ha
T8 - 6000 Points/ha	P7 - 6500 Points/ha
T9 - 5000 Points/ha	P8 - 6000 Points/ha
T10 - 100 Points/ha	P9 - 5000 Points/ha
T2D - 9450 Points/ha	P4D - 9020 Points/ha
T3D - 9350 Points/ha	P5D - 8580 Points/ha
T4D - 9020 Points/ha	P6D - 8250 Points/ha
T5D - 8580 Points/ha	P7D - 7150 Points/ha
T6D - 8250 Points/ha	P8D - 6800 Points/ha
T7D - 7150 Points/ha	P9D - 5500 Points/ha
T8D - 6000 Points/ha	B1 - 7500 Points/ha
T9D - 5500 Points/ha	

Parcelles incluses dans le périmètre Aménagement Foncier
Parcelles exclues du périmètre d'Aménagement Foncier

PARCELLES SITUÉES SUR LA COMMUNE DE CHAOURCE

AD 31 - Co. 1220 M10.01.55-P1.01.20-P1.03.13-1664 pbs.....	1ha9a88ca
AD 3901 - Co. 1220 T10-3 pbs.....	2a47ca
AD 4911 - Co. 1800 P31-1897 pbs.....	22a32ca
AD 4902 - Co. 1800 P31-1754 pbs.....	55a93ca
AD 4903 - Co. 1800 P31-1754 pbs.....	0a70ca
AD 7501 - Co. 1240 P51-2460 pbs.....	48a11ca
AD 7502 - Co. 1240 T10-3 pbs.....	2ha4a62ca
AD 7503 - Co. 1240 T10-3 pbs.....	0a00ca
AD 7504 - Co. 1240 T10-3 pbs.....	1a19ca
AD 18 - Co. 830 (B10.10.17-P10.02.79-902 pbs.....	12a96ca
AD 20 - Co. 1220 (B10.09.58-M10.09.51-P10.00.10-146 pbs.....	8a09ca
AD 21 - Co. 1220 (B10.09.58-M10.09.58-P10.02.79-902 pbs.....	2a66ca
AD 22 - Co. 2800 (B10.09.51-P10.15.43-P10.31.21-252 pbs.....	47a15ca
AD 24 - Co. 1220 (B10.09.58-M10.01.15-P10.19.32-P10.11.61-1862 pbs.....	32a58ca
AD 25 - Co. 1220 (T10.09.06-M10.09.14-P10.13.57-459 pbs.....	1a531ca
AD 26 - Co. 1220 (B10.39.06-M10.02.68-P10.62.53-P10.44.28-4163 pbs.....	7ha8a65ca
AD 26001 - Co. 1220 (T10-3 pbs.....	2a68ca
AD 32 - Co. 1220 P81-968 pbs.....	1a513ca
AD 32001 - Co. 1220 (T10-1 pbs.....	0a67ca
AD 37 - Co. 2650 (B10.07.75-R10.02.54-P10.08.55-836 pbs.....	11a64ca
AD 39001 - Co. 1840 (B10.09.23-P10.15.51-P10.11.51-1823 pbs.....	27a25ca