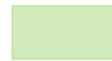







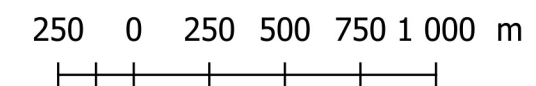
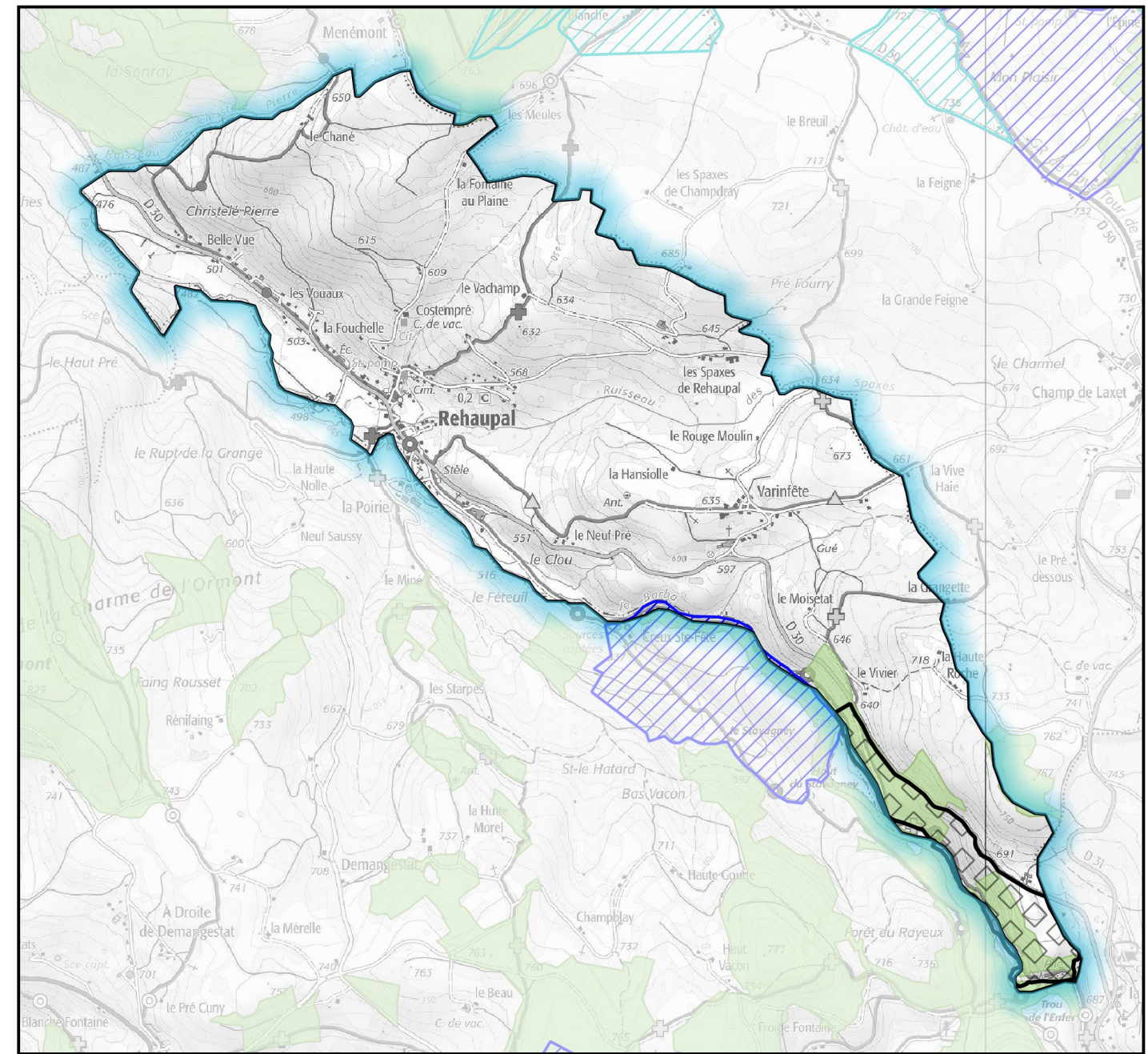
# Commune de REHAUPAL Plan Local d'Urbanisme

## SERVITUDES

Date d'émission : 14/01/2022  
 N.B. : Les servitudes sont reportées sur le présent plan à titre indicatif.  
 Seuls les décrets et les arrêtés qui les instituent font foi.

### Légende

-  A1 : Servitudes de protection des bois et forêts soumis au régime forestier
-  A5 : Servitudes relatives aux canalisations publiques d'eau et d'assainissement
-  AC2 : Servitudes de protection des sites et monuments naturels
-  I4B : Servitudes de distribution d'énergie électrique
-  I5 : Servitudes gaz - Canalisation de distribution
-  PT3 : Servitudes attachées aux réseaux de télécommunications



L'article A 126-1 du code de l'urbanisme relatif à la légende des servitudes d'utilité publique (SUP) a été modifié par l'arrêté du 22 octobre 2018.  
 Les codes alphanumériques attribués à chaque SUP sont désormais fixés par la nomenclature nationale consultable sur le site GéoInformations.