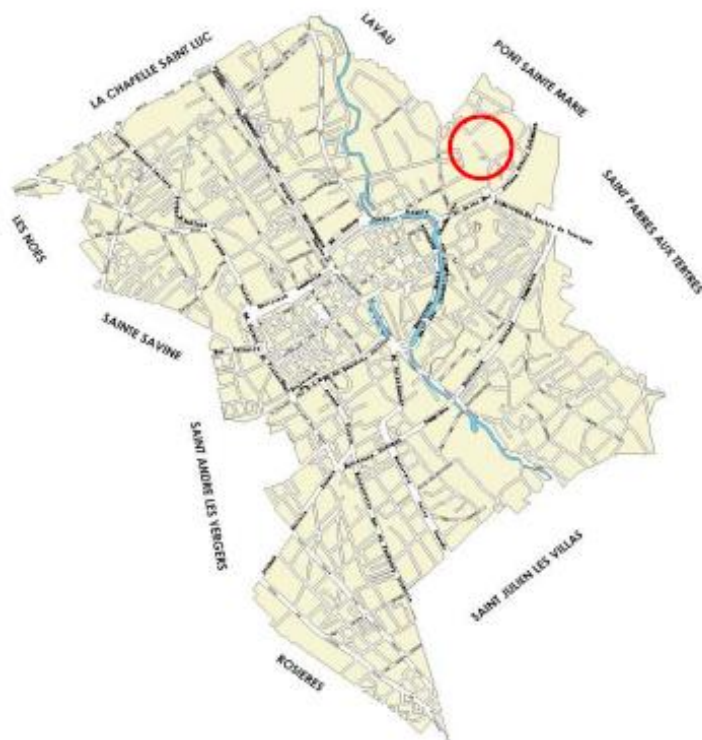
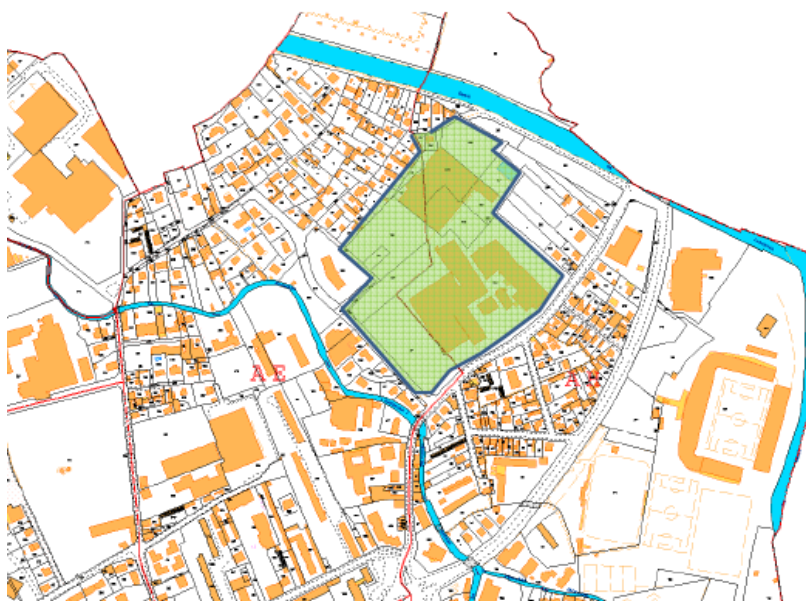


# ETUDE URBAINE SUR LE QUARTIER AVENUE DES MARTYRS DE LA RESISTANCE A TROYES

## PLAN DE SITUATION



## LOCALISATION DU SITE INDUSTRIEL « ABSORBA-PORON »



## PRESENTATION SOMMAIRE DU SITE INDUSTRIEL « ABSORBA PORON »

**1** - Grands terrains libres réservés au stationnement occasionnel ou permanent

**2** - Parties en réserves foncières, parties vertes (plus cœurs d'îlots privés)

**3** - Partie en sheds pouvant être conservée, plus ancienne et visible depuis l'espace public (effet de « perspectives » par les rues G Arboin et F. Doré depuis l'avenue R Schuman)

**4** - Grand hall de fabrication (architecture industrielle sans intérêt patrimonial)

