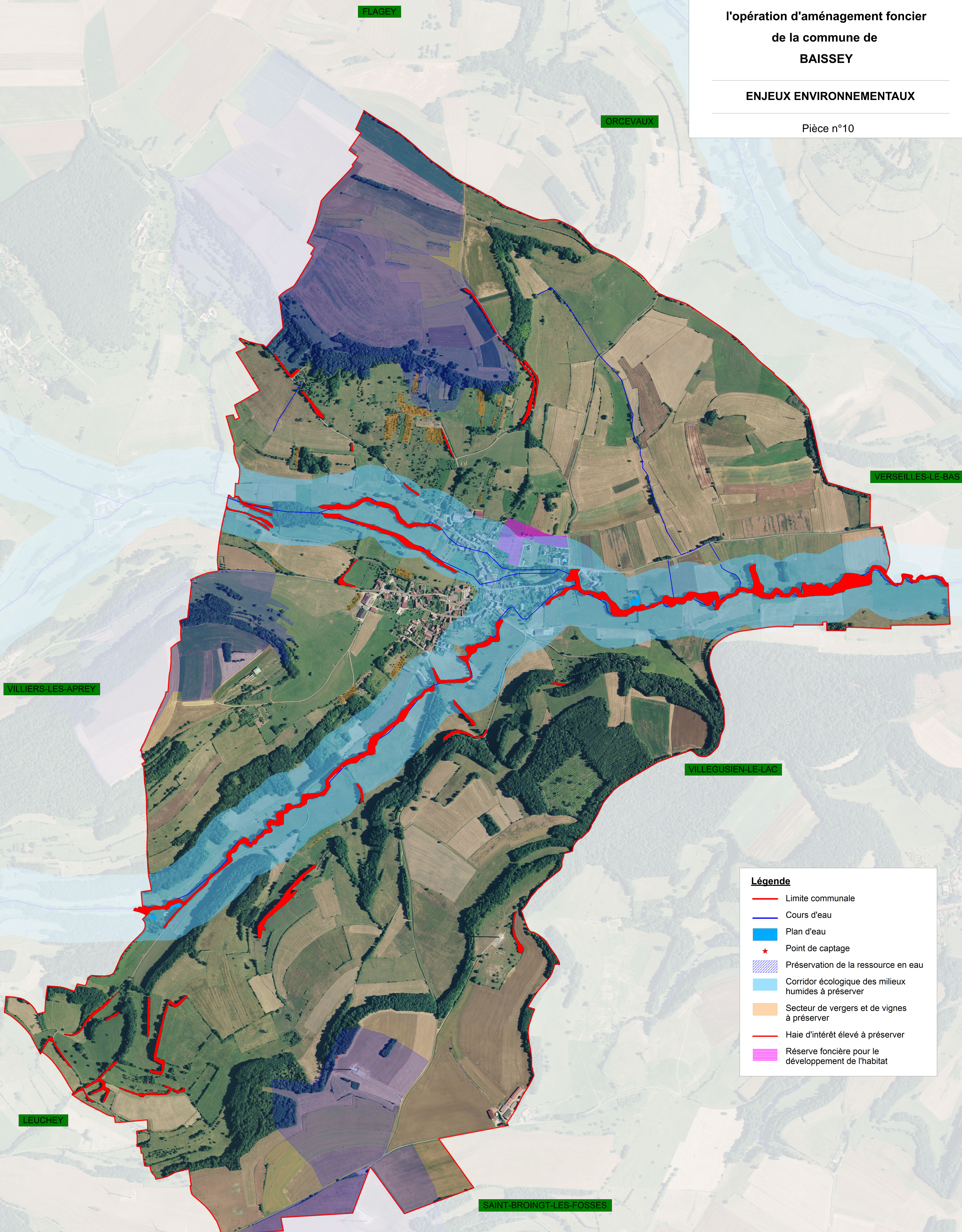


Etudes liées à
l'opération d'aménagement foncier
de la commune de
BAISSEY

ENJEUX ENVIRONNEMENTAUX

Pièce n°10



Légende

- Limite communale
- Cours d'eau
- Plan d'eau
- ★ Point de captage
- Préservation de la ressource en eau
- Corridor écologique des milieux humides à préserver
- Secteur de vergers et de vignes à préserver
- Haie d'intérêt élevé à préserver
- Réserve foncière pour le développement de l'habitat