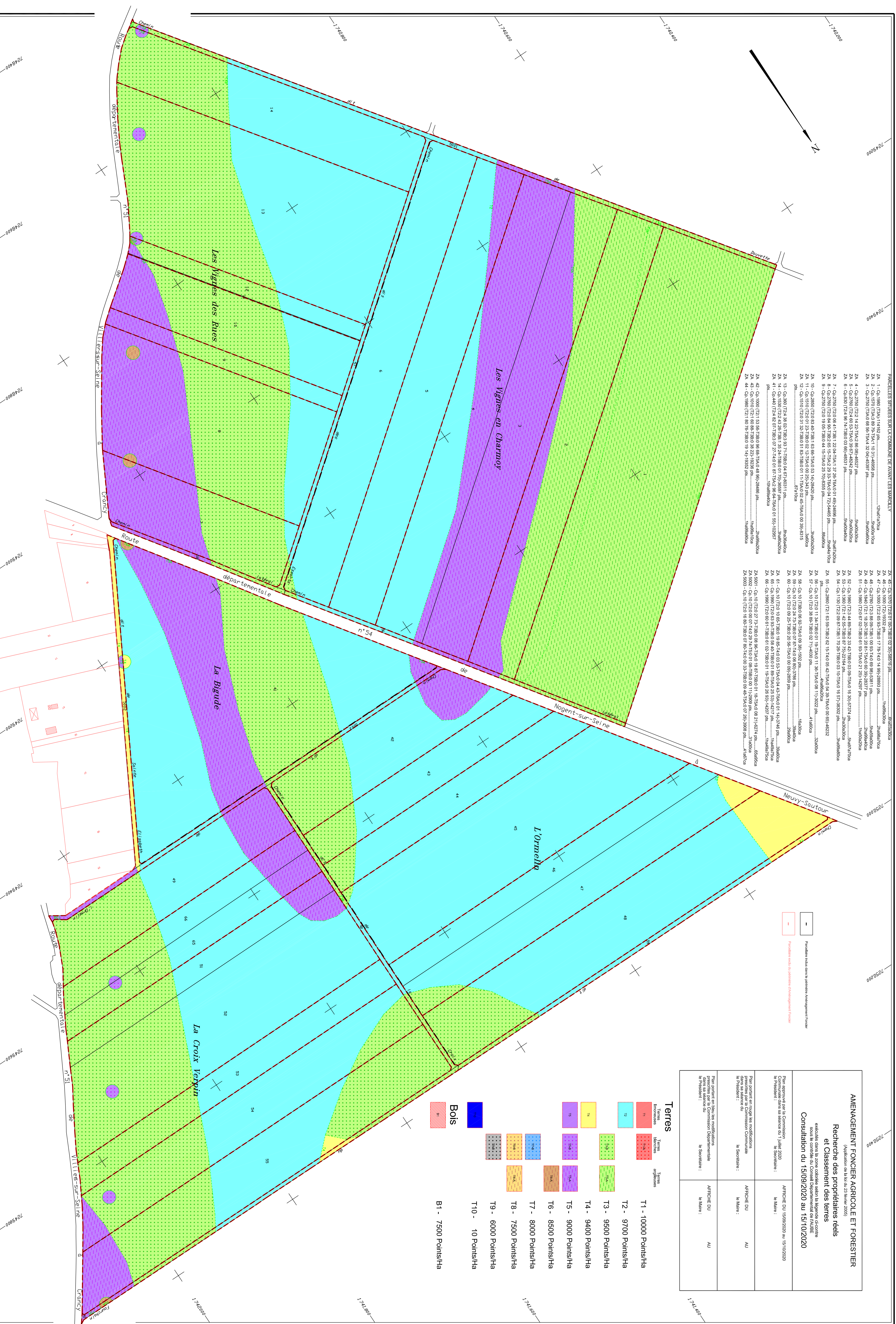


AVANT LES MARCILLY (Aube)

Section ZA



PARCELLES SITUÉES SUR LA COMMUNE DE AVANT LES MARCILLY

ZA 1 - Co. 1000 (T2) 141420 p.m.	ZA 45 - Co. 1000 (T2) 81822 p.m.
ZA 2 - Co. 1000 (T2) 81822 p.m.	ZA 46 - Co. 1000 (T2) 81822 p.m.
ZA 3 - Co. 2790 (T2) 89 75 154 11 10 34 14669 p.m.	ZA 47 - Co. 1000 (T2) 81822 p.m.
ZA 4 - Co. 2790 (T2) 14 25 154 2 89 4827 p.m.	ZA 48 - Co. 1000 (T2) 81822 p.m.
ZA 5 - Co. 2790 (T2) 60 53 154 0 89 4827 p.m.	ZA 49 - Co. 1000 (T2) 81822 p.m.
ZA 6 - Co. 2790 (T2) 15 75 154 0 89 4827 p.m.	ZA 50 - Co. 1000 (T2) 81822 p.m.
ZA 7 - Co. 2790 (T2) 84 84 154 0 89 4827 p.m.	ZA 51 - Co. 1000 (T2) 81822 p.m.
ZA 8 - Co. 2790 (T2) 19 55 154 0 44 15 154 0 29 70 8528 p.m.	ZA 52 - Co. 1000 (T2) 81822 p.m.
ZA 9 - Co. 2790 (T2) 19 55 154 0 44 15 154 0 29 70 8528 p.m.	ZA 53 - Co. 1000 (T2) 81822 p.m.
ZA 10 - Co. 2660 (T2) 83 46 154 1 85 154 0 51 14 2820 p.m.	ZA 54 - Co. 1000 (T2) 81822 p.m.
ZA 11 - Co. 1510 (T2) 01 23 154 0 22 154 0 02 23 342 p.m.	ZA 55 - Co. 1000 (T2) 81822 p.m.
ZA 12 - Co. 1510 (T2) 01 23 154 0 22 154 0 02 23 342 p.m.	ZA 56 - Co. 1000 (T2) 81822 p.m.
ZA 13 - Co. 2660 (T2) 83 46 154 1 85 154 0 51 14 2820 p.m.	ZA 57 - Co. 1000 (T2) 81822 p.m.
ZA 14 - Co. 1510 (T2) 43 26 154 1 85 154 0 51 14 2820 p.m.	ZA 58 - Co. 1000 (T2) 81822 p.m.
ZA 15 - Co. 1510 (T2) 43 26 154 1 85 154 0 51 14 2820 p.m.	ZA 59 - Co. 1000 (T2) 81822 p.m.
ZA 16 - Co. 1510 (T2) 43 26 154 1 85 154 0 51 14 2820 p.m.	ZA 60 - Co. 1000 (T2) 81822 p.m.
ZA 17 - Co. 1510 (T2) 43 26 154 1 85 154 0 51 14 2820 p.m.	ZA 61 - Co. 1000 (T2) 81822 p.m.
ZA 18 - Co. 1510 (T2) 43 26 154 1 85 154 0 51 14 2820 p.m.	ZA 62 - Co. 1000 (T2) 81822 p.m.
ZA 19 - Co. 1510 (T2) 43 26 154 1 85 154 0 51 14 2820 p.m.	ZA 63 - Co. 1000 (T2) 81822 p.m.
ZA 20 - Co. 1510 (T2) 43 26 154 1 85 154 0 51 14 2820 p.m.	ZA 64 - Co. 1000 (T2) 81822 p.m.
ZA 21 - Co. 1510 (T2) 43 26 154 1 85 154 0 51 14 2820 p.m.	ZA 65 - Co. 1000 (T2) 81822 p.m.
ZA 22 - Co. 1510 (T2) 43 26 154 1 85 154 0 51 14 2820 p.m.	ZA 66 - Co. 1000 (T2) 81822 p.m.
ZA 23 - Co. 1510 (T2) 43 26 154 1 85 154 0 51 14 2820 p.m.	ZA 67 - Co. 1000 (T2) 81822 p.m.
ZA 24 - Co. 1000 (T2) 81822 p.m.	ZA 68 - Co. 1000 (T2) 81822 p.m.
ZA 25 - Co. 1000 (T2) 81822 p.m.	ZA 69 - Co. 1000 (T2) 81822 p.m.
ZA 26 - Co. 1000 (T2) 81822 p.m.	ZA 70 - Co. 1000 (T2) 81822 p.m.
ZA 27 - Co. 1000 (T2) 81822 p.m.	ZA 71 - Co. 1000 (T2) 81822 p.m.
ZA 28 - Co. 1000 (T2) 81822 p.m.	ZA 72 - Co. 1000 (T2) 81822 p.m.
ZA 29 - Co. 1000 (T2) 81822 p.m.	ZA 73 - Co. 1000 (T2) 81822 p.m.
ZA 30 - Co. 1000 (T2) 81822 p.m.	ZA 74 - Co. 1000 (T2) 81822 p.m.
ZA 31 - Co. 1000 (T2) 81822 p.m.	ZA 75 - Co. 1000 (T2) 81822 p.m.
ZA 32 - Co. 1000 (T2) 81822 p.m.	ZA 76 - Co. 1000 (T2) 81822 p.m.
ZA 33 - Co. 1000 (T2) 81822 p.m.	ZA 77 - Co. 1000 (T2) 81822 p.m.
ZA 34 - Co. 1000 (T2) 81822 p.m.	ZA 78 - Co. 1000 (T2) 81822 p.m.
ZA 35 - Co. 1000 (T2) 81822 p.m.	ZA 79 - Co. 1000 (T2) 81822 p.m.
ZA 36 - Co. 1000 (T2) 81822 p.m.	ZA 80 - Co. 1000 (T2) 81822 p.m.
ZA 37 - Co. 1000 (T2) 81822 p.m.	ZA 81 - Co. 1000 (T2) 81822 p.m.
ZA 38 - Co. 1000 (T2) 81822 p.m.	ZA 82 - Co. 1000 (T2) 81822 p.m.
ZA 39 - Co. 1000 (T2) 81822 p.m.	ZA 83 - Co. 1000 (T2) 81822 p.m.
ZA 40 - Co. 1000 (T2) 81822 p.m.	ZA 84 - Co. 1000 (T2) 81822 p.m.
ZA 41 - Co. 1000 (T2) 81822 p.m.	ZA 85 - Co. 1000 (T2) 81822 p.m.
ZA 42 - Co. 1000 (T2) 81822 p.m.	ZA 86 - Co. 1000 (T2) 81822 p.m.
ZA 43 - Co. 1000 (T2) 81822 p.m.	ZA 87 - Co. 1000 (T2) 81822 p.m.
ZA 44 - Co. 1000 (T2) 81822 p.m.	ZA 88 - Co. 1000 (T2) 81822 p.m.

AMENAGEMENT FONCIER AGRICOLE ET FORESTIER
Recherche des propriétaires réels
et Classement des terres
effectuée dans la zone cadastrale des parcelles agricoles
et forestières de la commune d'AVANT LES MARCILLY (Aube)
Consultation du 15/09/2020 au 15/10/2020

Pour obtenir le plan de modification
proposé par la Commission Départementale
de Préfecture :
Le Président :
Le Secrétaire :

Pour obtenir en outre les modifications
proposées par la Commission
Départementale de Préfecture :
Le Président :
Le Secrétaire :

ARTIC. EU	AU
Le Maire :	
ARTIC. EU	AU
Le Maire :	

Pour obtenir le plan de modification
proposé par la Commission Départementale
de Préfecture :
Le Président :
Le Secrétaire :

Pour obtenir en outre les modifications
proposées par la Commission
Départementale de Préfecture :
Le Président :
Le Secrétaire :

Terres

Terres arables	T1 - 10000 Points/ha
Terres à céréales	T2 - 9700 Points/ha
Terres à maïs	T3 - 9500 Points/ha
Terres à tournesol	T4 - 9400 Points/ha
Terres à colza	T5 - 9000 Points/ha
Terres à lin	T6 - 8500 Points/ha
Terres à sésame	T7 - 8000 Points/ha
Terres à soja	T8 - 7500 Points/ha
Terres à pois	T9 - 6000 Points/ha
Terres à lentilles	T10 - 10 Points/ha
Bois	B1 - 7500 Points/ha