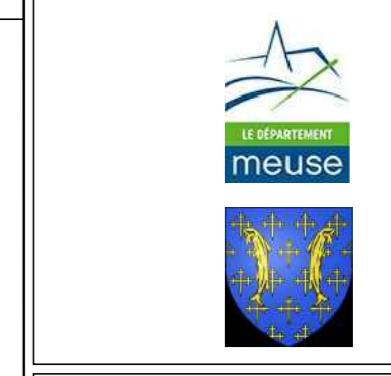


Commune de
VILOSNES - HARAUMONT



Aménagement Foncier Agricole et Forestier
DANNEVOIX
avec extensions sur les communes de - CONSENVOYE, CERCELOUT et DRILLANCOURT,
SEPTSARGES, SIVRY SUR MEUSE, VILOSNES-HARAUMONT.
PLAN PROJET

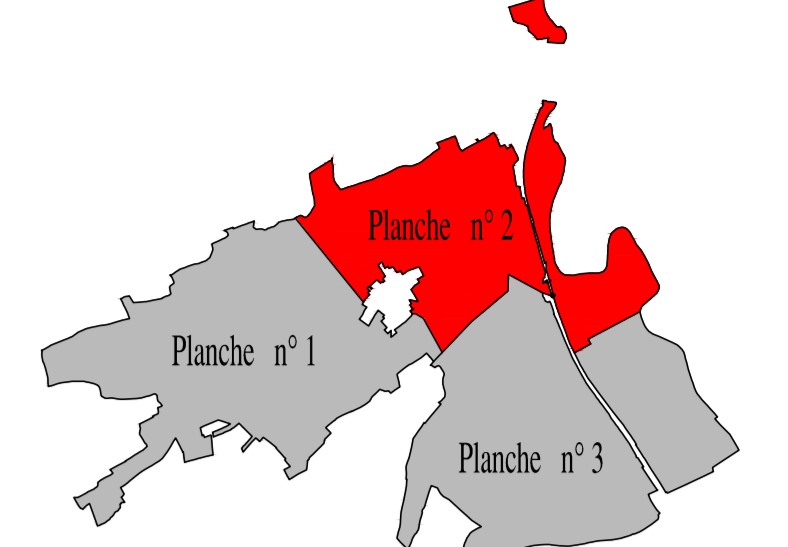


Planche n° 2

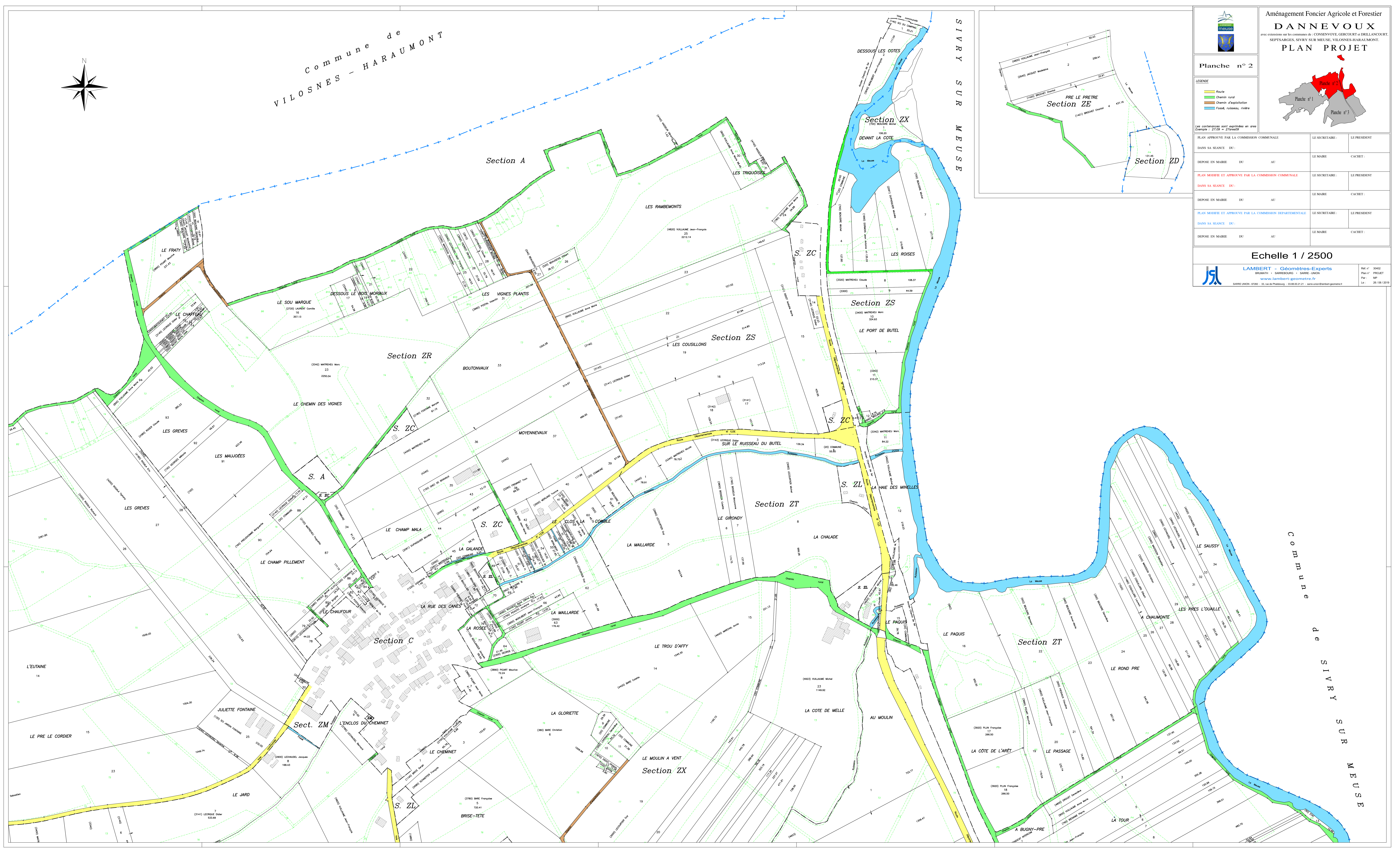
- LEGENDE
- Route
 - Chemin rural
 - Chemin d'exploitation
 - Fossé, ruisseau, rivière

Les cotations sont exprimées en ares
Exemple : 27.09 = 270m²

PLAN APPROUVE PAR LA COMMISSION COMMUNALE		LE SECRETAIRE :	LE PRESIDENT :
DANS SA SEANCE DU :		LE MAIRE :	CACHET :
DEPOSE EN MAIRIE DU :	AU :		
PLAN MOUVE ET APPROUVE PAR LA COMMISSION COMMUNALE		LE SECRETAIRE :	LE PRESIDENT :
DANS SA SEANCE DU :		LE MAIRE :	CACHET :
DEPOSE EN MAIRIE DU :	AU :		
PLAN MOUVE ET APPROUVE PAR LA COMMISSION DEPARTEMENTALE		LE SECRETAIRE :	LE PRESIDENT :
DANS SA SEANCE DU :		LE MAIRE :	CACHET :
DEPOSE EN MAIRIE DU :	AU :		

Echelle 1 / 2500

LAMBERT - Géomètres-Experts
BRUMATH - SARREBOURG - SARRE-UNION
www.lambert-geometres-experts.fr
SARRE-UNION - 67200 - 33, rue de Phalsbourg - 03.88.92.21.21 - sara.unio@lambert-geometres.fr



Commune de
SIVRY SUR
MEUSE