

CONSEIL MUNICIPAL DU 19 JUIN 2025

NOTES DE SYNTHÈSE

EXPOSE SOMMAIRE DE LA DELIBERATION N° 12

Ouverture d'une Unité d'Enseignement en Élémentaire pour enfants Autistes (UEEA) au sein du groupe Scolaire des Breuchottes - Approbation et demandes de subventions :

Monsieur le Maire informe le Conseil Municipal de la proposition de l'éducation nationale d'accueillir au sein du Groupe scolaire des Breuchottes une Unité d'Enseignement Élémentaire Autisme (UEEA) à compter de la rentrée de septembre 2025.

Cela consisterait à accueillir en vue de leur insertion très progressive en milieu scolaire ordinaire de 5 à 10 élèves âgés de 6 à 10 ans relevant du spectre autistique et sélectionnés spécifiquement en vue de cette démarche. Deux salles devraient être dédiées à cette UEEA.

L'équipe éducative y est favorable et a déterminé les locaux qui pourraient être rendus disponibles au sein de l'école élémentaire.

Quelques travaux estimés à environ 10 000 € HT (sols, murs, création d'une porte et de cloisonnements, ...) seraient nécessaires afin d'adapter ses locaux.

S'agissant du fonctionnement futur, le mobilier et, surtout, le personnel seraient mis à disposition par l'éducation nationale via une association gestionnaire en cours de désignation, à savoir :

- 1 enseignant formé au domaine,
- 2 éducateurs spécialisés, présents aussi pendant la pause méridienne avec leurs élèves,
- 1 accompagnant d'élèves en situation de handicap, AESH,
- Seraient aussi accessibles, mais pas en tout temps cette fois, 1 ergonome et 1 psychologue.

Il s'agirait de la 4^{ème} classe de ce type dans notre Département.

Notre école est proposée pour sa position géographique et l'implication de son équipe enseignante.

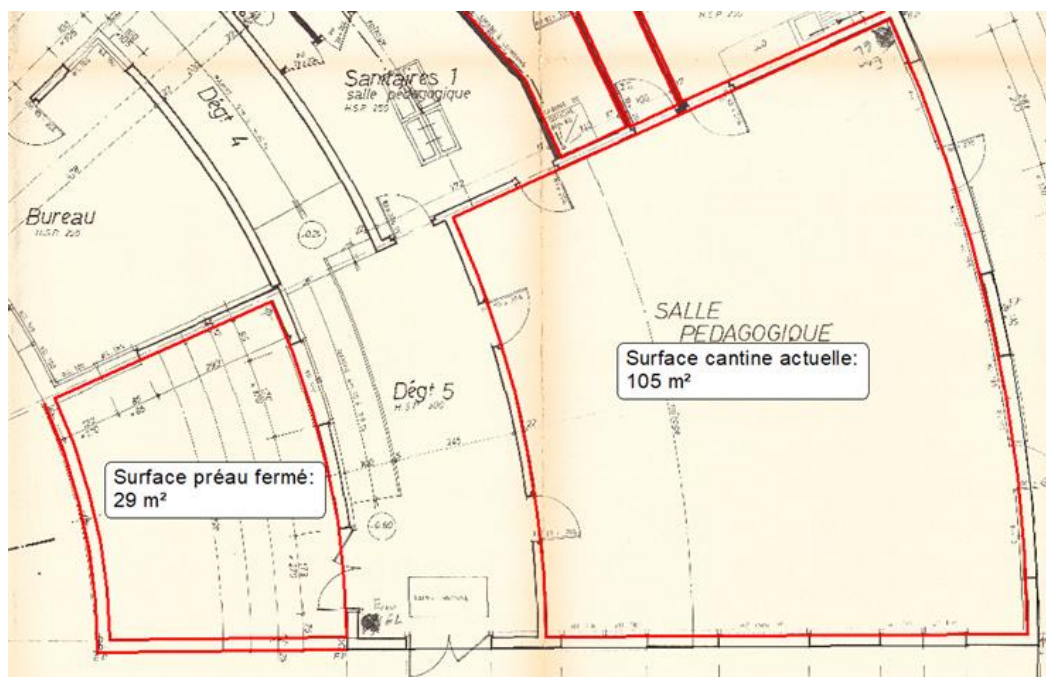
Au regard de l'opportunité que constitue cette proposition pour notre Commune, Monsieur le Maire demande au Conseil Municipal d'acter notre adhésion à ce projet destiné à s'inscrire dans la durée.

Il poursuit en mentionnant que les élèves scolarisés au sein de l'UEEA seraient présents au service de restauration scolaire de manière permanente (mais beaucoup plus rarement en garderie), ce qui ne manquera pas d'aggraver le problème d'espace déjà présent certains jours de la semaine.

Là encore, une solution technique existe, à la fois rapide et à moindre coût (estimé à maximum 80 000 € HT). Il s'agirait de fermer le petit préau situé à proximité du réfectoire, côté cour maternelle.

Ainsi, un peu moins de 30 m² pourraient être récupérés afin de solutionner nos difficultés actuelles et celles à venir avec l'arrivée de la classe UEEA.





Sans forcément présager de la réalisation de ses travaux et de leur temporalité, Monsieur le Maire souhaite que le Conseil Municipal l'autorise à poursuivre les études engagées.

Il lui demande également au Conseil Municipal de l'autoriser à demander tous les financements accessibles à ce projet, tant s'agissant de l'aménagement des salles de classe que de l'extension du réfectoire.